

Oblastní destinační společnost pro TO Krkonoše

Krkonoše – svazek měst a obcí

PRÍSPĚVKY

PRŮVODCI

REELS

VIDEO

ULOŽENO

OZNAČENÍ



PROGRAM:

1. DMO Krkonoše

- Jednání Rada svazku
 - o aktivity regionální rozvoj
 - o plán činnosti 2022
 - o rozpočet 2022
- aktivity 2021 – návštěvnost NP 2021, aktivity podzim, zima
 - o návštěvnost NP léto 2021
 - o partnerství Via Czechia, Zažij skialpy
 - o tripy – Hones Guide, Tereza Váchalová
 - o úpravy web
 - o inzerce Krkonoše zima 2021/2022 ve spolupráci se ZZ Německo

Příloha č. 1
Příloha č. 2

2. Aktivity DMO 2022

- Rozpočet aktivity destinační management, destinační marketing
 - o Online IG, podcast
- Magazín Look it - nabídka 2023

Příloha č. 3
Příloha č. 4

3. Královéhradecký kraj

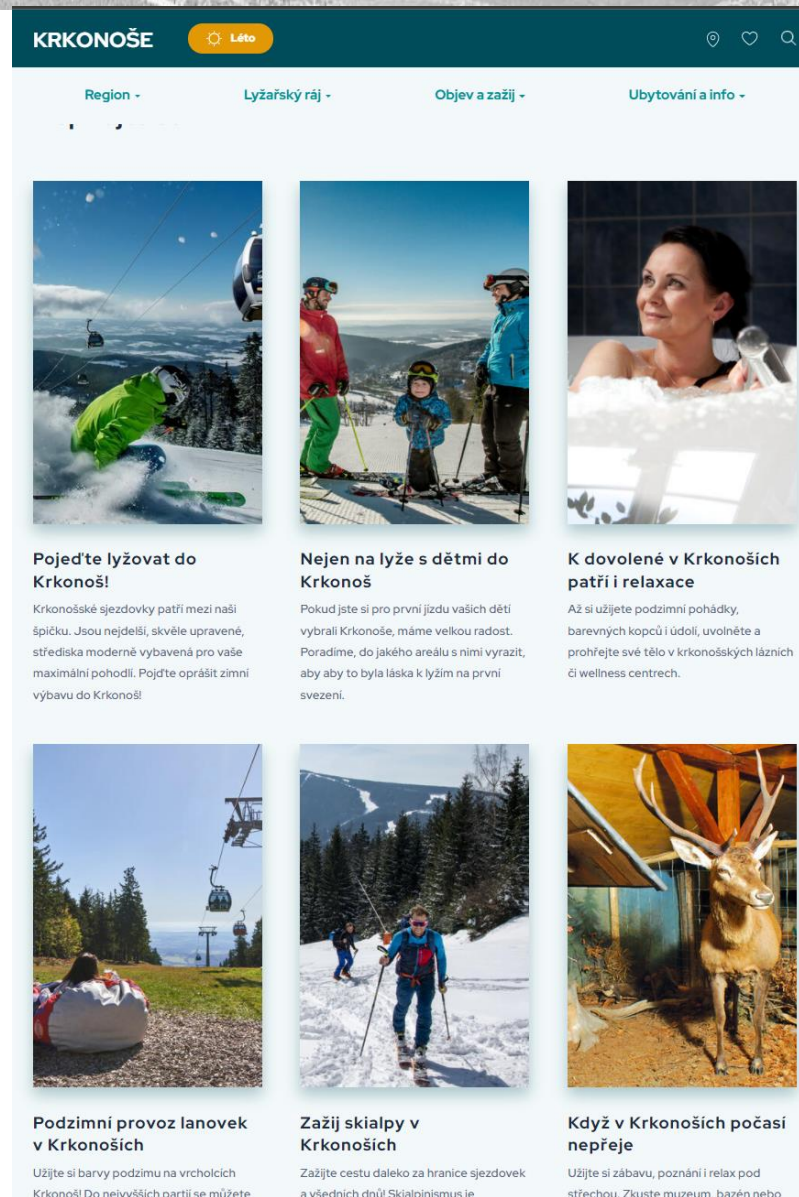
- Ukončení činnosti Centrála cestovního ruchu Královéhradeckého kraje z.s.
- Vznik nové p.o. – královéhradecká centrála cestovního ruchu
- Dotační tituly 2022

4. Liberecký kraj

- Aktivity 2022
- Dotační tituly 2022

5. Různé

- Informace od členů Rady Fondu cestovního ruchu
- další jednání



KRKONOŠE Léto

Region - Lyžařský ráj - Objev a zažij - Ubytování a info -

Pojed'te lyžovat do Krkonoš!

Krkonošské sjezdovky patří mezi naši špičku. Jsou nejdelší, skvěle upravené, střediska moderně vybavená pro vaše maximální pohodlí. Pojďte oprášit zimní výbavu do Krkonoš!

Nejen na lyže s dětmi do Krkonoš

Pokud jste si pro první jízdu vašich dětí vybrali Krkonoše, máme velkou radost. Poradíme, do jakého areálu s nimi vyrazit, aby to byla láska k lyžím na první svezení.

K dovolené v Krkonoších patří i relaxace

Až si užijete podzemní pohádky, barevných kopců i údolí, uvolněte a prohřejte své tělo v krkonošských lázních či wellness centrech.

Podzimní provoz lanovek v Krkonoších

Užijte si barvy podzimu na vrcholcích Krkonoš! Do nejvyšších partií se můžete

Zažij skialpy v Krkonoších

Zažijte cestu daleko za hranice sjezdovek a všedních dnů! Skialpinismus je

Když v Krkonoších počasí nepřeje

Užijte si zábavu, poznání i relax pod střechem. Zkuste muzeum, bazén nebo

1. DMO KRKONOŠE

JEDNÁNÍ RADA SVAZKU 26. 11. 2021

- **Aktivity Regionální rozvoj**
 - **REALIZACE ISRRK**
 - **CYKLODOPRAVA**
 - **DOPRAVA**
 - **Železniční trat 042**
 - **Řešení dopravy regionu Krkonoše**
 - **SPOLUPRÁCE SE SPRÁVOU KRNAP**
 - **PROJEKTY ZAMĚŘENÉ NA CR**

- **Plán činnosti 2022**

Příloha č. 1



Příloha č. 1

Plán činnosti Krkonoše – svazek měst a obcí v roce 2022 (schválen Radou svazku dne 26. 11. 2021, Valnou hromadou 17. 12. 2021)

Posláním Krkonoše – svazek měst a obcí je realizace aktivit v oblasti regionálního rozvoje území a dále vykonávání funkce oblastní destinační společnosti pro turistickou oblast Krkonoše. V období roku 2022 se bude Svazek soustředit především na následující aktivity:

A) OBLAST REGIONÁLNÍHO ROZVOJE

Realizace Integrované strategie rozvoje regionu Krkonoše (dle schválené aktualizace z roku 2021), koordinace aktivit všech významných aktérů, kteří se na ni podílejí.

- 1) POSTUPNÁ REALIZACE PRIORITYCH PROJEKTŮ DLE AKČNÍHO PLÁNU ISRRK PRO OBDOBÍ 2021-2022
 - a. Řídící skupina - forma přímého jednání, porady s kompetentními veřejnými institucemi, podnikatelským sektorem a s dalšími partnery,
 - b. pokračování v činnosti pracovních skupin pro dané projekty (železniční doprava; cestovní ruch).
- 2) CYKLODOPRAVA - V souladu se strategiemi KHK a LK, obcemi a malými svazky napomáhat řešit budování cyklostezek v regionu.
- 3) DOPRAVA
 - a. Železniční trať 042 Martinice v Krkonoších – Rokytnice nad Jizerou
 - b. Řešení dopravy regionu Krkonoše (včetně území národního parku)
- 4) SPOLUPRÁCE SE SPRÁVOU KRMAP
- 5) PROJEKTY ZAMĚŘENÉ NA ROZVOJ CESTOVNÍHO RUCHU

B) OBLAST CESTOVNÍHO RUCHU – Krkonoše - svazek měst a obcí je certifikovanou oblastní destinační společností pro turistickou oblast Krkonoše (DMO Krkonoše)

Z pozice oblastní destinační společnosti realizace aktivit destinačního managementu a marketingu vedoucích k rozvoji prioritních projektů na podporu cestovního ruchu zaměřených na propagaci krkonošského regionu, podporu dlouhodobých celokrkonoských projektů, podporu rovnoměrnějšího rozložení návštěvníků v průběhu celého roku na celém území regionu Krkonoše, nejen v jeho horské, ale i podhorské části, a to v souladu se Strategií rozvoje cestovního ruchu v regionu Krkonoše na léta 2015-2025 s cílem propagovat značku „Krkonoše – jedinečné navenek, přátelské uvnitř“.

- 1) CELOKRKONOŠSKÉ PROJEKTY

a. Krkonoše – lyžařský běžecký ráj

- destinační management
 - a. financování úpravy běžeckých tratí prostřednictvím dotačních titulů Královéhradeckého a Libereckého kraje,
 - b. koordinace upravovatelů (příprava a vyhodnocení sezóny, řešení stížností, provozní záležitosti),
- destinační marketing – print (materiál zaměřený na zimní aktivity), komunikační kanály DMO Krkonoše

b. Krkonošské cyklobusy

- destinační management
 - a. zajištění provozu v sezóně 2022,
 - b. rozsah DO ve spolupráci s krajem,
- destinační marketing – komunikační kanály DMO Krkonoše, ve spolupráci CCR KHK koordinace propagace (náhrada za zrušený dotační titul)

c. Pohádkové Krkonoše

- destinační management
 - a. program pro MŠ, první stupeň ZŠ,
 - b. propojení podnikatelů
- destinační marketing – komunikační kanály DMO Krkonoše, pokračování hry

d. Neznámé Krkonoše

- destinační marketing
 - a. komunikační kanály DMO Krkonoše
 - b. edukace – národní park, tradice, obyvatelé – moderní metodou přiblížit náš region mladší skupině návštěvníků

e. Krkonošská pivní stezka

- destinační management
 - a. DMO Krkonoše je partnerem – žádost dotační titul LK,
 - b. rozvoj produktu (nabídka pro firmy)
- destinační marketing – komunikační kanály DMO Krkonoše a samotného produktu

f. Pojizerský Pacifik

- destinační management
 - a. koordinace rozvoje produktu - spolupráce obce, Železniční spolek Martinice (definice CS,...)
 - b. realizace jízdy historických,
 - c. doprovodný program
- destinační marketing
 - a. tvorba hry
 - b. komunikační kanály DMO Krkonoše

- 2) STATISTICKÉ SLEDOVÁNÍ VÝVOJE NÁVŠTĚVNOSTI DESTINACE

a. Informační centra

- Ve spolupráci s IC pokračovat ve sledování návštěvnosti dle jednotlivých měsíců, rozdělení na rezidenty/nerezidenty, zahraniční návštěvníky.



- b. Turistické cíle, sčítače Správy KRMAP**
- Data o návštěvnosti uvádět do Marketingového informačního systému MIS spravovaného agenturou CzechTourism,
 - zpracovat data ze sčítačů Správy KRMAP, sledovat srovnatelná data (červen – říjen) a doplnit do návštěvnosti turistických cílů.
- c. Český statistický úřad**
- Kapacita, obsazenost HUZ a TOP 10 destinací nerezidentů za turistickou oblast Krkonoše,
 - TOP 10 nerezidentů a počet přenocování v konkrétních obcích.
- d. Behavio výzkum**
- Realizace behaviorálního výzkumu, audit značky „KRKONOŠE“ s cílem zjistit pozitivní a negativní emoce (asociace, emoce, rychlé volby) - zimní období
- e. Definování cílových skupin celokrkonoských projektů**
- f. Využívání analytických systémů**
- GAS
 - Google analytics

3) KOORDINACE ČINNOSTI INFORMAČNÍCH CENTER REGIONU KRKONOŠE

- a. Marketingové porady**
- Projednání plánovaných aktivit svazku,
 - novinky z regionu, novinky z ATIC a CzT, vzájemné doporučení při řešení problémů, výměna prezentačních materiálů,
 - seznámení s turistickou nabídkou dalších míst destinace.
- b. Vzdělávání**
- Organizace jednoho až dvou školení dle preferencí IC a partnerů
- c. Distribuce materiálů**
- Zajistit distribuci aktuálních propagačních a informačních materiálů na všechna spolupracující informační centra v Krkonoších (více než 20) a další informační centra Správy KRMAP, Podkrkonoší, Českého ráje a blízkých regionů.
- d. Spolupráce na aktivitách destinačního marketingu**
- Celoroční kalendář akcí, TOP akce,
 - spolupráce při organizaci tripů, ediční činnost,
 - novinky z území, newslettery,
 - vzájemné aktivní využívání vytvořených nástrojů (označování soc. sítě, videa, print, ...)

4) KOORDINAČNÍ AKTIVITY SVAZKU

Cílem je zajistit soustavnou vzájemnou informovanost, koordinaci, spolupráci se zástupci:

- obcí,
- podnikatelů v oblasti cestovního ruchu – prostřednictvím Fondu cestovního ruchu; síťování v rámci produktů,
- odborných asociací (AHS, AHR, Fórum cestovního ruchu, STOCR),
- sdružení pro rozvoj cestovního ruchu, touristboardy v destinaci (Mikroregion Tanvaldsko, Jilemnicko svazek obcí, Svazek obcí Horní Labe, Svazek obcí Východní Krkonoše, Sdružení pro rozvoj cestovního ruchu v Harrachově, Rokytnici nad Jizerou, Benecku, Peci pod Sněžkou, Tourist board Špindlerův Mlýn, lokální DMO Krajina pod Sněžkou),
- MAS na území destinace,
- výrobci lokálních produktů (např. držitelé značky Krkonošský originální produkt),
- Správy KRMAP,
- Horská služba Krkonoše,
- CzechTourism,
- krajů Královéhradeckého (včetně Centrály CR p.o.) a Libereckého kraje,

Za účelem spolupráce s výše uvedenými subjekty svazek organizuje a účastní se jednání naplňujících 3K platformu:

- Rada svazku – 5x /rok,
- valná hromada svazku – 2x/rok,
- společné jednání s akéry cestovního ruchu z řad podnikatelů (příprava letní a zimní sezóny, vyhodnocení, - 2x/rok
- Rada Fondu cestovního ruchu – 4x/rok,
- Marketingová setkání IC Krkonoše – 5x/rok,
- Pracovní skupina „Krkonošská pivní stezka“,
- setkání s upravovateli běžeckých tratí v rámci KLBR (Krkonoše – lyžařský běžecký ráj),
- Řídící skupina ISRRK,
- Pracovní skupina „Železniční doprava“,
- MAS Krkonoše – koordinátor Krkonošského originálního produktu,
- setkání oblastních DMO Královéhradeckého kraje, Libereckého kraje,
- pravidelné porady pracovníků svazku.

Příloha k návrhu rozpočtu pro rok 2022						
Položka	Výdaje	Schválený- základní rozpočet 2021 (k 1.1.2021)	Upravený rozpočet, stav k 31. 10. 2021	Skutečný stav 31.10.2021	Provozní rozpočet 2022	Návrh rozpočtu celkem 2022
5011	Mzdové prostředky	1 401 400	1 401 400	970 561	1 316 050	1 316 050
5021	DPP	140 100	150 100	189 656	84 600	84 600
5031	Sociální pojištění 25%	347 547	347 547	230 483	326 380	326 380
5032	Zdravotní pojištění 9%	126 126	126 126	84 599	118 445	118 445
5038	Pojištění mezd	5 886	5 886	4 901	5 527	5 527
5137	Drobný hmotný dlouhodobý majetek	0	33 604	33 604	0	0
5139	Drobný materiál	27 000	67 000	52 067	25 000	25 000
5156	Pohonné hmoty	50 000	50 000	8 302	35 000	35 000
5161	Poštovné	10 000	10 000	3 023	10 000	10 000
5162	Služby elektronických komunikací - telefony	15 000	15 000	8 165	15 000	15 000
5163	Služby peněžních ústavů - bankovní poplatky	12 000	12 000	4 523	12 000	12 000
5164	Nájemné	15 000	15 000	9 726	15 000	15 000
5166	Konzultační, poradenské a právní služby	17 000	17 000	16 335	18 000	18 000
5169	Účetnictví	144 000	144 000	120 000	168 000	168 000
5169	Programové služby Gordic)	17 000	17 000	10 194	17 000	17 000
5169	Správa webu	40 000	40 000	24 114	30 000	30 000
5169	Ostatní služby	1 203 000	1 734 082	1 145 250	1 100 000	1 100 000
5169	Náklady na veletrhy	50 000	50 000	0	30 000	30 000
5169	KHK - úprava běžeckých tratí	646 893	630 207	630 207	588 434	588 434
5169	LK úprava běžeckých tratí	500 000	500 000	500 000	500 000	500 000
5171	Opravy a údržba	30 000	30 000	28 978	30 000	30 000
5173	Cestovné veletrhy	25 000	25 000	0	25 000	25 000
5173	Cestovné ostatní	29 000	29 000	10 933	25 000	25 000
5175	Pohoštění VH, akce, vouchery	65 000	65 000	22 255	40 000	40 000
5229	Členské příspěvky	6 000	6 000	8 500	4 000	4 000
5323	Výdaje na cyklobusy (KÚ KHK)/ztrátovost	106 000	106 000	93 600	0	0
5362	Platby daní a poplatků (DPH)	200 000	200 000	124 956	200 000	200 000
6320/5163	Pojištění majetku	23 000	23 000	19 069	23 000	23 000
	Výdaje celkem	5 251 952	5 849 952	4 354 001	4 761 436	4 761 436

	Schválený- základní rozpočet 2021 (k 1.1.2021)	Upravený rozpočet, stav k 31. 10. 2021	Skutečný stav 31.10.2021	Provozní rozpočet 2022	Návrh rozpočtu celkem 2022
	Příjmy				0
4116	SFŽP Krkonoše známé - neznámé	0	311 087	311 087	0
4116	Projekt CZ-PL (5% SR)	29 173	29 173	33 380	0
4121	Členské příspěvky	619 000	619 000	604 600	602 300
4121	Příspěvky obcí do FCR	381 000	381 000	381 000	379 500
4121	Trutnov - příspěvek cyklobusy	0	90 000	90 000	0
4122	LK-RR - doplatek 10% rok 2021	20 000	20 000	20 000	20 000
4122	LK Destinační management 2022	750 000	750 000	500 000	750 000
4122	LL Destinační management doplatek 2021	250 000	250 000	250 000	250 000
4122	LK "regiony" 2020	70 000	70 000	70 000	0
	LK řemeslná a zážitková turistika 2021	0	50 000	0	0
4122	LK "nadregiony" 2020	83 420	83 420	83 420	0
	LK "nadregiony" 2021	0	80 000	0	0
4122	LK Regionální rozvoj (90%) 2022	180 000	180 000	180 000	180 000
4122	LK běžky	500 000	500 000	500 000	500 000
4122	KHK Regionální rozvoj	300 000	300 000	300 000	300 000
4122	KHK běžky	576 000	524 000	524 000	550 000
4122	KHK cyklobusy	0	188 000	188 000	0
4122	KHK podpora svazků	0	100 000	100 000	0
4122	KHK Destinační management	400 000	400 000	400 000	400 000
2111	Příjem od upravovatelů ve výši cca 10%, vč. DPH	70 893	70 893	85 790	77 965
2111	Příjem od podnikatelů do FCR, inzerce KS, brožura	606 807	473 633	601 949	730 000
2141	Úroky z účtu	3 000	3 000	373	1 000
2324	Projekt CZ-PL (85% EU)	554 290	554 290	559 798	0
3113	Příjmy z prodeje automobilu	0	0	7 000	0
	Příjmy celkem	5 393 583	6 027 496	5 790 396	4 740 765
					0
	Rozdíl příjmy a výdaje	141 631	177 544	1 436 395	-20 671

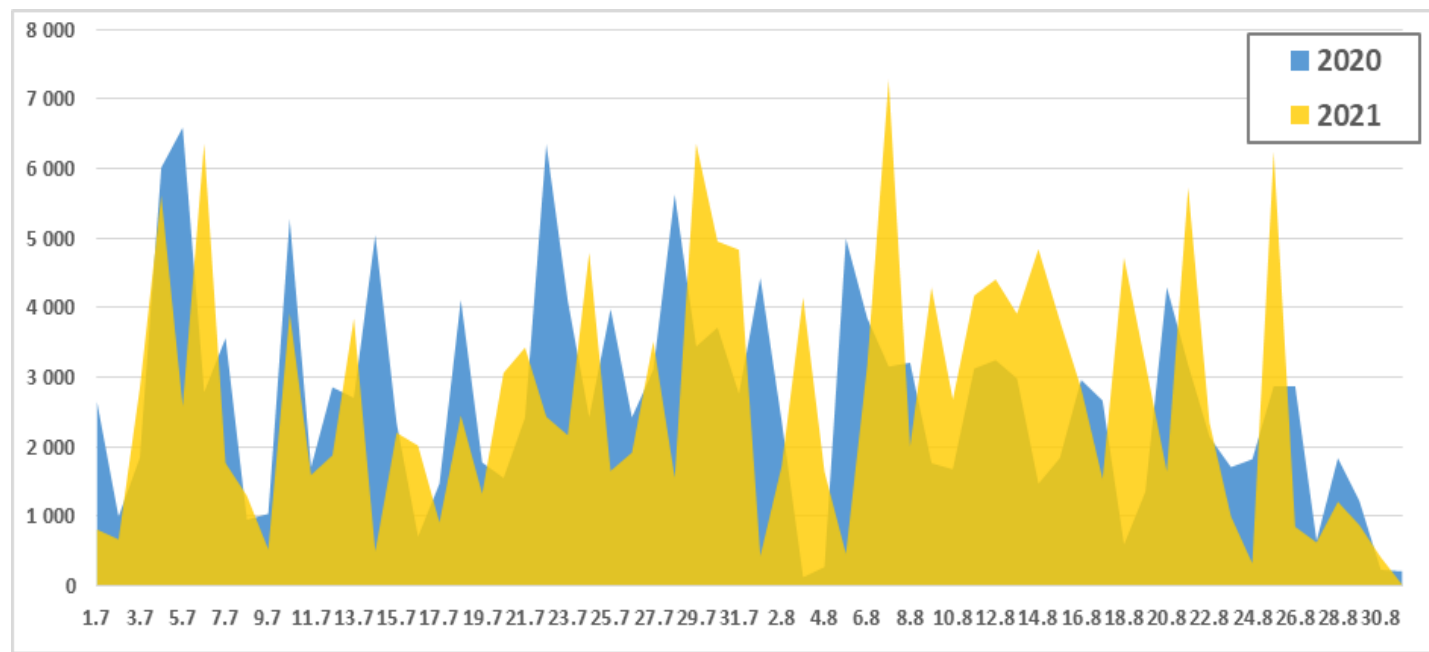
1. DMO KRKONOŠE

- **Aktivity 2021 – návštěvnost NP 2021, aktivity podzim, zima**
 - **NÁVŠTĚVNOST NP LÉTO 2021**
 - **PARTNERSTVÍ VIA CZECHIA, ZAŽIJ SKIALPY**
 - **TRIPY – HONEST GUIDE, TEREZA VÁCHALOVÁ,**
 - **TOP cíle západních Krkonoš (spolupráce s LK) – česká verze 200 tis.shlednutí, anglická verze 60 tis.shlednutí; FB, IG**
 - **ÚPRAVY WEB**
 - **Úpravy menu (např. mapa k turistickým cílům, úprava kategorií,...)**
 - **Mutace konec listopadu 2021**
 - **INZERCE KRKONOŠE ZIMA 2021/2022 VE SPOLUPRÁCI SE ZZ NĚMECKO**
 - **Objednávka CCRKHK**
 - **Skigebiete-test.de; Schneehoehen.de**

Letní sezóna 2021 – národní park

- Snížení návštěvnosti: možnost vycestovat do zahraničí, počasí; IC méně návštěvníků/vyšší tržby
- Letní prázdniny 2021 hodnotí meteorologové jako srážkově značně nadprůměrné (v průměru spadlo o 30 % srážek více) a teplotně podprůměrné.
- Srpen je hodnocen jako nejchladnější za posledních 10 let. Během srpna bylo rovněž o čtvrtinu méně slunečních dnů, než je obvyklé.
- Dle sčítačů na území KRNAP došlo v meziročním srovnání k mírnému poklesu intenzity návštěvnosti na většině monitorovaných profilů v červenci i v srpnu. Pokles byl zaznamenán nejen u pěších návštěvníků, ale zároveň i v počtech průjezdů cyklistů i automobilů směřujících do vrcholových částí Krkonoš.
- SNĚZKA - i přes tyto podmínky sčítače na české straně masivu Sněžky v srpnu zaznamenaly v součtu více průchodů, než v roce minulém.

Denní struktura intenzity návštěvnosti (počet průchodů) masivu Sněžky na české straně (zdroj Správa KRNAP)



2. AKTIVITY DMO 2022

HLAVNÍ TEMATA/PRODUKTY

- **KLBR**
- **CYKLO**
- **Neznámé Krkonoše (stezky v Krkonoších)**
- **Pojizerský Pacifik**
- **Krkonošská pivní stezka**
- **Pohádkové Krkonoše**

- **Definice person**
- **Behavio zimní období**
- **Google analytics, GAS**
- **Rozvoj produktu Pojizerský Pacifik**

EDICE, ONLINE, INZERCE 2022

EDICE


- Krkonošská sezóna 2022
- Příprava brožura Pohádkové Krkonoše 2023
- Krkonošské cyklobusy – dle domluvy s Krajskou centrálou KHK
- Pojizerský Pacifik – průvodce
- Krkonoše v zimě (DL obdoba Neznámé Krkonoše, Krkonoše s dětmi)

Krkonoše – svazek měst a obcí
JARO | LÉTO | PODZIM

ZDARMA

KRKONOŠSKÁ SEZONA

Zajímavosti
a užitečné rady
pro návštěvníky Krkonoš



KRKONOŠE



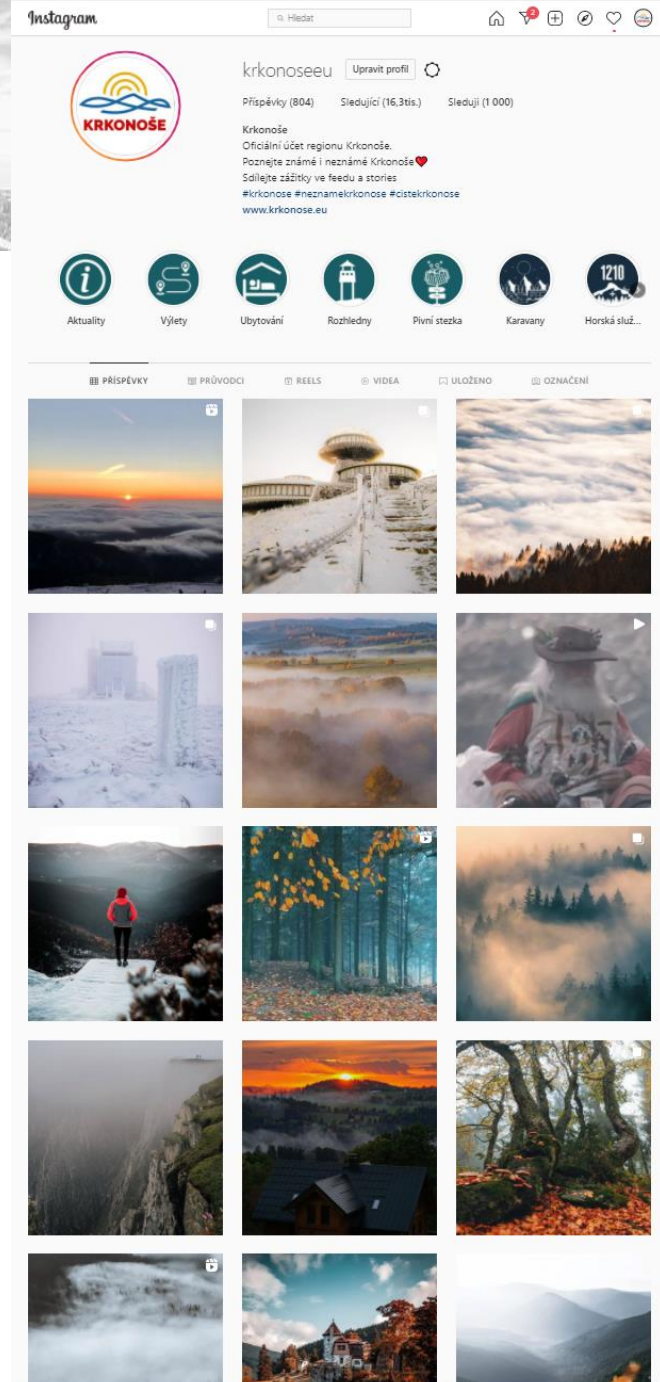
Oblastní destinační společnost pro TO Krkonoše

Krkonoše – svazek měst a obcí



ONLINE

- Web
 - 2021 progres +33% návštěv oproti 2020,
 - Seznam, Google (vyhledávací, obsahová)
- FB
 - 2021 růst o 8,5% oproti 2020
 - konzultace jak zlepšit organický dosah
 - Placené příspěvky partneři/obce
- IG
 - Pokračování spolupráce s @kopernikk
 - správa IG
 - zaměření na klientskou péči
 - podcasty, videa, ...

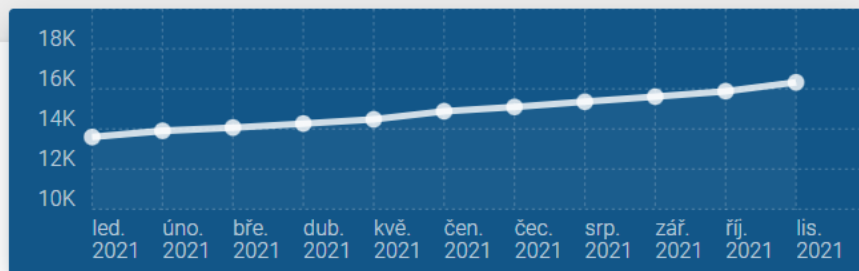


Přehled

Obnovit

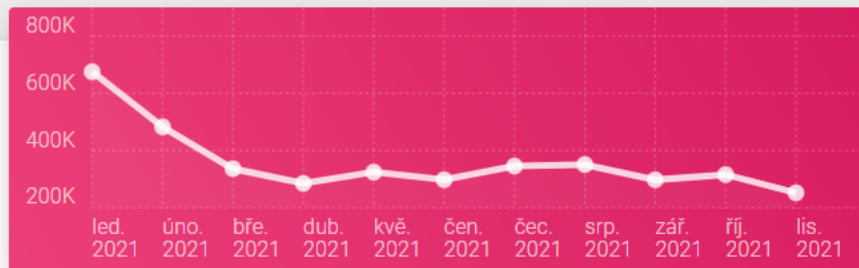
Měsíc ▾

Od začátku roku doposud ▾



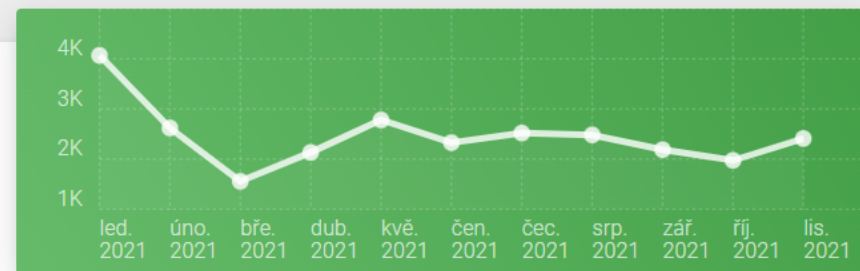
Sledující 16 327

Dnešní stav ↑+25,1%



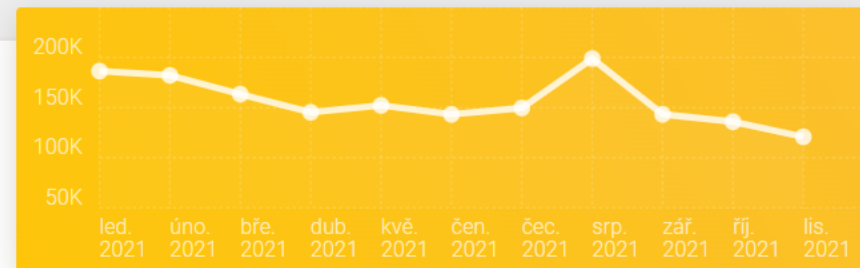
Dosah 3 966 443

Dnešní stav ↑+26,4%



Návštěvy profilu 27 057

Dnešní stav ↑+38,9%



Zásah 1 721 178

Dnešní stav ↑+49,6%

Tvorba videí, podcastu, rozšíření soc. sítí

Na stávajících sociálních sítích - Facebook, Instagram a Youtube by došlo k rozšíření jejich portfolia vytvořením souboru videí, které se budou jednotlivě provazovat a obohacovat prostřední sociálních sítí. Hlavní myšlenka spočívá v rozšíření a zvýšení návštěvnosti webového portálu www.neznamekrkonose.eu v tvorbě edukativních videí, tipů na výlet a podcastů s příběhy lidí z Krkonoš.



Možné rozšíření, obohacení soc.sítí

- IG REELS
- FB VIDEO
- YOUTUBE
- SPOTIFY PODCAST
- KRÁTKÁ VIDEO PRO WEBOVÉ STRÁNKY

Tvorba videí, podcastu 2022

WEB

Cílem je získání co největší návštěvnosti webu a rozšíření povědomí o NeznáméKrkonoše

YOUTUBE

Tvorba videí s tipy na výlet, rozhovory a edukativními videi

SPOTIFY

Vytvoření nového profilu s cílem šíření podcastových rozhovorů s lidmi z Krkonoš

FACEBOOK

Tvorba krátkých videí (úvodky FB), šíření youtube videí a jejich zviditelnění

IG

Krátké prostřihy, ukázka, upoutávky navazující na YT, Spotify

PLACENÁ
REKLAMA

Možnost využití videí i pro placenou reklamu Krkonoš

Vytvoření e-shopu



Myšlenkou vytvoření zkušebního e-shopu přes externího zprostředkovatele je vytvoření nového aktivního finančního přísunu pro rozšíření pracovních pozic. Je možnost využít externího zprostředkovatele e-shopu s měsíční paušální taxou a vytvoření zázemí pro tzv. Print on Demand (tisk na vyžádání). Jednalo by se o vytvoření kolekce oblečení a jiného drobného merche s využitím především lokálních subdodavatelů. Kolekce by se vytvářely formou předobjednávек, takže by nebyly potřeba skladové zásoby. Dalším sortimentem může být tisk fotografií ve formě plakátů, fotoobrazů atd. s využitím fotografií od lokálních fotografů a krkonošských nadšenců. Dále se dá prodej navázat na fanouškovskou základnu sociálních sítí bez nutnosti placené reklamy. Možností je spousta.



● PROJEKTY 22

PROJECT IG 2022

Správa IG účtu, tvorba obsahu

Administrace, tvorba šablon, zpracování - foto,video - přehledné tipy na výlet (viz. @hiddenscotland), edukativní videa, organický růst

150.000 Kč/rok

PROJECT VIDEA A PODCAST

Tvorba videí pro soc. sítě + podcast

Vytvoření podcastů, videopodcastů - 10,12 videí, edukativní videa + krátké promo shoty (web, yt, fb, ig)

250.000 Kč/rok

PROJECT E-SHOP

Vytvoření externího zkušebního e-shopu pro rozvoj fin. přísunu Krkonoše EU

Založení eshopu, rozvoj služeb, vytvoření nové pracovní pozice, podpora lokálních výrobců, umělců

- paušální taxa cca 1200-1300 Kč/měsíc za eshop
- vytvoření e-shop stránek cca 25.000 Kč
- admistrace eshopu, objednávek, balení - placené ze zisku eshopu

SLUŽBY	Částka	ZDROJ							
		SMO	DSKHK	DSLK	LK řemesla zážitková turistika	SFZP Pohádkové Krkonose	NPPCR Krkonose - řízení destinace	CCRKHK cyklo	Trutnov cyklo
CESTOVNÍ RUCH									
Krkonose zima	0								
překlady	15 000		15 000						
překlady web	40 000		40 000						
školení, IC, mktg. IC	25 000		25 000						
vyjezdí porada svazku	10 000		10 000						
fotky - aktivity	24 000		24 000						
veletrhy poplatky	10 000		6 000	4 000					
online facebook	30 000			30 000					
správa Instagram - Kopemikk	80 000			80 000					
videa, podcasty - Kopemikk	200 000			200 000					
online web - placená Ad words	20 000			20 000					
online web - placená SKLIK	20 000			20 000					
online inzercie CzechDays	3 650	650		3 000					
mktg. konzultace	45 000			45 000					
newsletter	5 000			5 000					
instatipy, press tripy aktivity	40 000			40 000					
inzercie print	50 000			50 000					
dárky pro partnery - regionální výrobci	3 000			3 000					
behavio vyzkum zima	176 660	88 330				88 330			
Software GAS	43 500	1 750	20 000			21 750			
Výstupy GA	49 500	24 750				24 750			
Definice osoby	24 200	12 100				12 100			
Pojizerský Pacifik - hra	42 350	21 175				21 175			
Pojizerský Pacifik - inzercie	50 000	25 000				25 000			
Pojizerský Pacifik - tripy influ	50 000	25 000				25 000			
Pojizerský Pacifik - texty	50 000	25 000				25 000			
vzdělávání	50 000		25 000			25 000			
Instagram správa	70 000		35 000			35 000			
JR - cyklo									
plakáty - cyklo									
plechy - cyklo									
označení cyklobusů									
polepy busů - pronájem									
polepy busů - zpracování a tisk grafiky									
rádio cyklobusy									
Pojizerský Pacifik (Léto s Pojizerkým Pacifikem)									
Krkonoská sezona (CZ, PL, DE)	256 620	38 493				218 127			
Fotografie	25 000	3 750				21 250			
drobné odměny prezentační akce	44 500	6 675				37 825			
PR články, inzercie	90 000	13 500				76 500			
prezentační akce	40 000	6 000				34 000			
brožura na 2023	80 000	12 000				68 000			
odměny do hry	193 800	29 070				164 730			
Krkonos (na razítkovací místa), stan, stojany	93 200	13 980				79 220			
oblečení	41 300	6 195				35 105			
video	65 000	9 750				55 250			
papírové tašky	20 000	3 000				17 000			
Krkonose na kole - brožura dotisk	165 000	24 750				140 250			
rozvoj webu	58 000	8 700				49 300			
publicita	8 000	1 200				6 800			
kofinancování KHK podpora svazku									
částka do přípravy rozpočtu (SMO, DS KHK, DS LK)	1 100 168	400 168	200 000	500 000	0	1 003 357	303 105	0	0
			100%	100%	50%	85%	50%	90%	100%

INZERCE

- Travel Life
- Moje Země
- Turista
- Outdoorplus



Pojizerským Pacifikem po Krkonošské železnici

Obec Martinitice v podhůří západních Krkonoš je na první pohled nenápadná. Ukrývá ale skutečný technologický skvost. Místní nádraží, které se pyšní titulem kulturní památky České republiky, oslavilo už 150 let. Vyjíždí z něj pravidelně Pojizerský Pacifik, lokálka s půvabnou historií a romantickou trasou plnou zajímavých zastávek.



Cestovat časem zatím neumíme, při návštěvě nádraží v Martiniticích ale budete mít pocit, že jste se v dávných dobách ocitli. Komplex z roku 1871 je unikátní především tím, že k řízení železničního provozu zde stále slouží dnes již ojedinělá mechanická návěstidla. Obdivovat můžete dochovaný a plně funkční systém řízení a zabezpečení provozu na železnici z poloviny 20. století. I proto bylo nádraží roku 2016 vyhlášeno kulturní památkou. Se svými bezmála 483 metry nad mořem je také nejvýše položenou stanicí na obou tratích, které tudy vedou.

Co zastávka, to zajímavost

Nadšenci se zájmem o železniční dopravu vytvořili dokonce Spolek železniční historie Martinitice v Krkonoších. Díky němu vznikla například naučná stezka okolo areálu

◀ Nádraží v Martiniticích, odkud Pojizerský Pacifik vyrazí, je technickým unikátem.



stanice. Má jen něco málo přes kilometr a nabízí devět zajímavých zastavení, při kterých se dozvíte informace o jednotlivých budovách a technických zařízeních, jejich účelu a fungování. Procházkou můžete krásně vyplnit třeba čekání na vlak.

Takzvaný Pojizerský Pacifik zde svou jízdu do hor začíná už od roku 1899. Stavbu lokálky inicioval známý krkonošský politik a mecenáš Jan hrabě Harrach. Dvacet kilometrů dlouhá trasa vede na sever až do Rokytnice nad Jizerou. Po cestě stává na osmi zastávkách, které samy o sobě mohou být cílem výletu. Na každé z nich můžete vystoupit, prohlédnout si okolí a dalším spojením pokračovat. Speciální leták k Pojizerskému Pacifiku k tomu turistu přímo motivuje. K mapě trasy vlaku přidává i zajímavé tipy na výlety. Například z Horní Branné na zámek, do muzea i k hrobce sv. Kříže nebo ze zastávky Hradsko na túru po Výsockém okruhu.

Jízdy lokálkou frčí

Svézt se vlakem bývá obrovský zážitek. V letní sezoně se o tom návštěvníci Krkonoš mnohokrát přesvědčili. Během speciálních víkendových akcí měli navíc možnost projet se lokomotivou Hurvinek, cestovat s hrabětem Harrachem, slavit výročí založení nádraží se samotným císařem Františkem Josefem I., nebo si užít dobovou módní přehlídku Spolku dam a dívek z Jilmu.

Ze zastávky Poniklá se pak zájemci vydali pěšky na exkurzi do provozu místní firmy Rautis, vyhlášeného výrobce vánočních ozdob. Velké plány má Svazek měst a obcí Krkonoše i pro rok 2022. „Chystáme zase jiné cpestření, soutěže, losování i ceny, abychom motivovali ke svezení a ke hraní. Program pravděpodobně provádneme s naší celokrkonoskou rozřákovací lrou Pohádkové Krkonoše,“ prozrazuje jeho ředitelka Eva Šulcová. Největší událostí ale bude rekonstrukce martinitického nádraží, která bude ctí jeho původní historický kabát a umožní návštěvníkům Krkonoš tak trochu cestovat v čase třeba dalších 150 let! ■

Financováno podpořeno Libereckým krajem.



Pojizerský Pacifik



◀ Blízce i vzdáleněji okolí jednotlivých zastávek stojí za prozkoumání.

CO VÍTE O POJIZERSKÉM PACIFIKU?

Dětští pasažéři Pojizerského Pacifiku měli v průběhu jízdy možnost vyplnit kvíz pro malé cestovatele a účastnit se slosování o ceny. Otázky ale nebyly úplně jednoduché. Sami otestujte, zda byste znali odpovědi. Pokud ne, nezbývá vám nic jiného než si na příští rok vylet horskou lokálkou naplánovat.

- Kolikrát vlak projíždí při jedné cestě řekou?
- Jak se jmenuje řeka, přes kterou vlak projíždí?
- Kolikrát vlak projíždí tunelem?
- Na rece, kolem které jede vlak, je několik jezů, které zpomalují tok řeky. Kolik?
- Kdo nechal postavit tuto železniční trať, na které byla zahájena doprava 7. 12. 1899?

Magazín Look at it!

- náhrada za image brožuru
 - kvalitní provedení magazínu
 - distribuce pendolina, rychlovlaky
 - jednotná grafika (nepůsobí jako reklama)
 - jeden copywriter
 - výtisky k prezentaci
-
- DMO dodá podklady, foto
 - spolupráce na koncepci magazínu
 - DMO nabídne prezentaci nejdříve partnerům za zvýhodněnou cenu.

Nabídka na 2023 (2022 obsazeno)

- 700.000 Kč + DPH
- část rozpočet DMO (cca 200 tis.Kč)

Valašsko Beskydy

magazín
VI. ROČNÍK

CESTOVATELSKÉ TIPY PO NEJKRÁSNEJŠÍCH MÍSTECH MORAVY

www.lookatit.cz



V létě i v zimě

Lyže, kolo, skialpy či in-liny,
zážitky z wellness i virivé vany



Moderní i tradiční kuchyně

Frgál, slivovice, zemáky i zelé,
Valach štásten, to je živobytí celé



Aktivity na horách

Lenoši, sportovci či tunsté,
užij si všichni, to je jisté

3. KRÁLOVÉHRADECKÝ KRAJ

CENTRÁLA CESTOVNÍHO RUCHU KHK

- od 1.12.2021 založena nová p.o.
- z.s. ukončí činnost během 2022

DOTAČNÍ TITULY KHK

- podpora cyklo bude přes p.o.
- podpora LBT ponížena z 2,2 mil. na 1,370 mil.Kč
- Podpora IC

4. LIBERECKÝ KRAJ

DOTAČNÍ TITULY KHK

- **zážitková a řemeslná turistika**
- **nadregionální témata v 2022 nebudou**
- **karavanová stání**

Propagace a marketing Regionu Liberec 2022



Hlavní témata

7 DNÍ V LIBERECKÉM KRAJI

- PRO ZIMNÍ OBDOBÍ
 - propagace na sociálních sítích - týdenní rubriky Hradů a zámky se představují, Kam před deštěm, V muzeu seš v teple!
 - podpora vnitřních atraktivit, muzei

ČESKÉ HORY

- PRO ZIMNÍ OBDOBÍ - AKTIVNÍ DOVOLENÁ
 - propagace Krkonoš, Jizerek, Lužek
 - videa, spoty
 - online mapa - kam vyrazit na běžky, brusle..
 - články na web, do inzercí

EKOTOURISMUS

- PRO CELÝ ROK 2022
 - články na web, do inzercí, online bannery
 - zaměření se na osvětu, regionální produkty a udržitelný turismus
- články na web do inzercí, spoty

SKRYTÉ SKVOSTY 2

- PRO LETNÍ OBDOBÍ
 - revize stávajících tipů + dotisky brožur
 - propagace méně známých míst
 - sociální sítě, hlavně tištěná inzercie
 - microsite

HŘEBENOVKA

PRO ZAHRANIČÍ

- JARO AŽ PODZIM
 - tiskovina s etapami/tipy na výlety
 - online reklama, inzerce v zahraničních tiskovinách
 - delší dálkové trasy - Zlatá stezka Českého ráje, Via Czechia, Via Sacra

HISTORIE

- PRO JARO/PODZIM
 - propagace hradů, zámků
 - s rody "Po stopách..."
 - články na web, do inzercí, online bannery

ŽELEZNICE

PRO ZAHRANIČÍ

- PRO JARO/PODZIM
 - brožura
 - online kampaň, influencer trip, spoty, brožura, itineráře
 - cíl: propagace železniční dopravy v Libereckém kraji

TRADICE

- PRO CELÝ ROK 2022
 - kampaň CZECHTOURISM
- Top téma - Crystal Valley
 - spolupráce s CT a CV

PROPAGACE DMO

JIZERSKÉ HORY

- technické památky
- Jizerská magistrála
 - eko-výchovná turistika
- Hřebenovka - ucelený produkt CR
- osobnosti Jizerských hor - propojení s ročními obdobími - Albrecht z Valdštejna
- MICE - organizace akcí na klíč ve spolupráci s partnery



LUŽICKÉ HORY

LUŽICKÉ HORY

- sklářství
 - spolupráce s Crystal Valley, sklářské tradice
 - Pivní stezka Lužických hor - "pivo patří do skla"
- dálkové pěší trasy
- osobnosti lužických hor



MÁCHŮV KRAJ

- gastroturistika
 - rozvoj Gastronomie Karla Hynka Máchy
- voda - další možnosti mimo Máchovo jezero
 - Ploučnice
 - koupaliště...



ČESKÝ RÁJ

- propagace nabídky měst v rámci videí, spotů
- osobnost Albrechta z Valdštejna
 - Jičín, hrad Valdštejn, propagace produktu a dalších aktivit
- tipy na výlety
 - pěší, cyklo a bezbariérová turistika
- Regionální produkt - spolupráce s LK sobě
- rozvoj bio-eko propagace



KRKONOŠE

- Pojizerský Pacifik
- Krkonošská pivní stezka
- pohádkové Krkonoše
- neznámé Krkonoše
 - větší propagace na sociálních sítích





PŘIJĎTE POBEJT!

KRKONOŠE

krkonose.eu



KRKONOŠE

