

CYKLOSTEZKY V ÚZEMÍ HORNÍHO LABE

STAV K 4_2024

SVAZEK OBCÍ HORNÍ LABE



KRÁLOVÉHRADECKÝ
KRAJ



Horní
SVAZEK OBCÍ Labe

LABE ELBE
LABSKÁ STEZKA

Pozice financované za podpory KHK již od roku 2022 (cca 82%)

- Rok 2022 dotace KHK 350.000 Kč
- Rok 2023 dotace KHK 400.000 Kč
- Rok 2024 dotace KHK 400.000 Kč

0,5 úvazku manažer a 0,2 úvazku specialista SOHL – celkové náklady

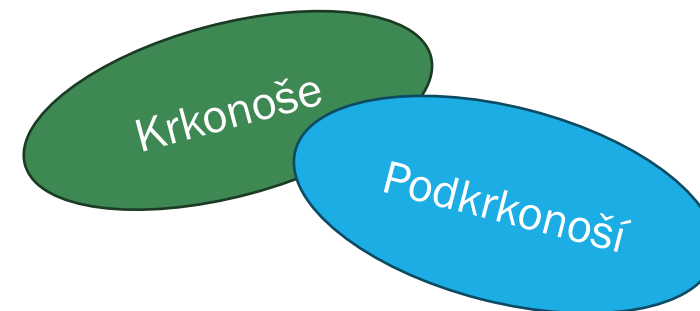
485.694 Kč

CYKLOMANAŽEŘI SOHL



CILOVÁ usudování páteřních cyklotras v území

- **Labská stezka č.2**
- **Příhraniční cyklotrasa č.22**



Náplň práce cyklomanažerů





CO SE JIŽ PODAŘILO....?



PROGRESS



CYKLOMANAŽEŘI SOHL



Schůzky, jednání a konzultace...

Úzká spolupráce s KHK –
cyklokoordinátoři

Sběr a zpracování podkladů



Prověření, aktualizace PD a rozpočtů

Zpracování žádostí o dotace KHK a
jejich vyúčtování



CYKLOMANAŽEŘI SOHL



Spolupráce, koordinace...

Získání stavebních povolení

Změna trasování Labské stezky

Vyjednání lepších podmínek s Povodí Labe a LČR

Získání dotací KHK



CYKLOMANAŽEŘI SOHL



Konzultace projektů se SFDI

Příprava žádostí na SFDI

Realizace některých částí a úseků

Zajištění spolufinancování

Rámec navrhované spolupráce a následné údržby



SOHL v roce 2023 požádal o dotace KHK:

- **23RRDU2-0007** Cyklotrasa č.22 – úsek Dolní Lánov – Čistá v Krkonoších – **příprava realizace** – získaná dotace 657.000 Kč. Probíhá zadání VZMR - výběr projektanta SP, PDPS
- **23RRDU2-0008** Labská cyklostezka č.2 - úsek Kunčice nad Labem (větev 1) – **realizace** – získaná dotace 4.000.000 Kč – probíhá projektová příprava a zajišťování financování realizace
- **23RRDU2-0012** Labská cyklostezka č.2 - úsek Chotěvice Amerika - Hostinné – **realizace** – získaná dotace 3.409.000 Kč – probíhá projektová příprava



Za město Hostinné:

- Podána žádost o prodloužení termínu realizace projektu

21RRDU2-0006 Labská cyklostezka č.2: Podjezd železniční trati v úseku Hostinné – Vestřev

- 4.mil Kč – prodlouženo do 31.12.2025

- Vyúčtování projektu **17RRD05-0011-Labská stezka č.2: úsek Hostinné – Vestřev**

- všechny stupně PD, geometrické zaměření, výkupy pozemků, služebnosti
- náklady 822.375 Kč z toho dotace KHK 677.000 Kč

- Vyúčtování projektu **17RRD05-0012- Labská stezka č. 2: úsek Hostinné - Klášterská Lhota**

- zpracování všech stupňů PD, geodetické zaměření a výkupy či směny pozemků, zřízení služebností, inženýring, správní poplatek, TDI a koordinátor BOZP, autorský dozor
- náklady 580.216,26 Kč z toho dotace KHK 501.712,99 Kč.

SP 18.1.2024



sfdi

STÁTNÍ FOND DOPRAVNÍ
INFRASTRUKTURY





Ve spolupráci s firmou DRAG s.r.o. příprava žádostí o dotaci IROP/ SFDI:

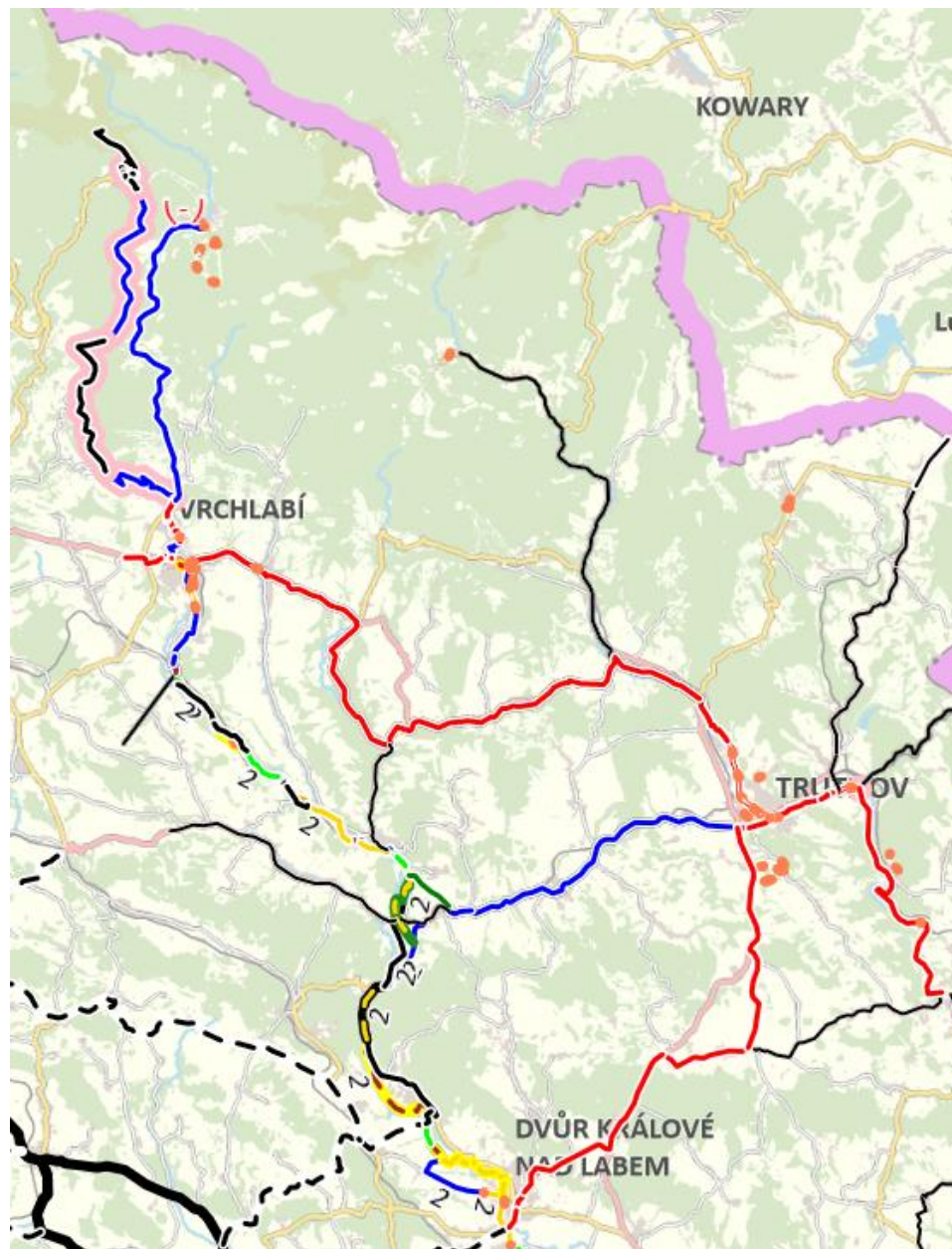
SP 6_2024

- **Labská cyklostezka č.2 – úsek Kunčice nad Labem (větev 1)** - předpokládaná cena realizace 16,783 mil Kč. Dne 1.11.2023 podána na MěÚ Vrchlabí žádost o vydání společného povolení – přerušeno do 21.5.2024 k doplnění.



- **Labská cyklostezka č.2 – úsek Debrné - Vestřev** – předpokládaná cena realizace 50.mil Kč. Dne 4.12.2023 podána na MěÚ Trutnov žádost o vydání společného povolení. Manažeři se podílejí na inženýrigu – získávání aktuální vyjádření, souhlasů a stanovisek.

SP 5_2024





Číslo linie: 1380
 Poslední úprava: 16. 2. 2024 7:29:09, uživatel: khradecky
 Délka linie: 440 m

Stav realizace	6 - Realizováno	Dopr. režim	9 - Zklidněná zóna
Cena (mil. Kč)		Financování	0 - bez zdroje
Plán realizace	0 - bez plánu realizace		
Páteří trasa	2 - je páteří I. (č)	Povrch	0 - nezadáno
Trasa 1	2	Kat.	1 -
Trasa 2		Kat.	0 -
Trasa 3		Kat.	0 -
Trasa 4		Kat.	0 -
Trasa 5		Kat.	0 -
Trasa 6		Kat.	0 -

Styl linie

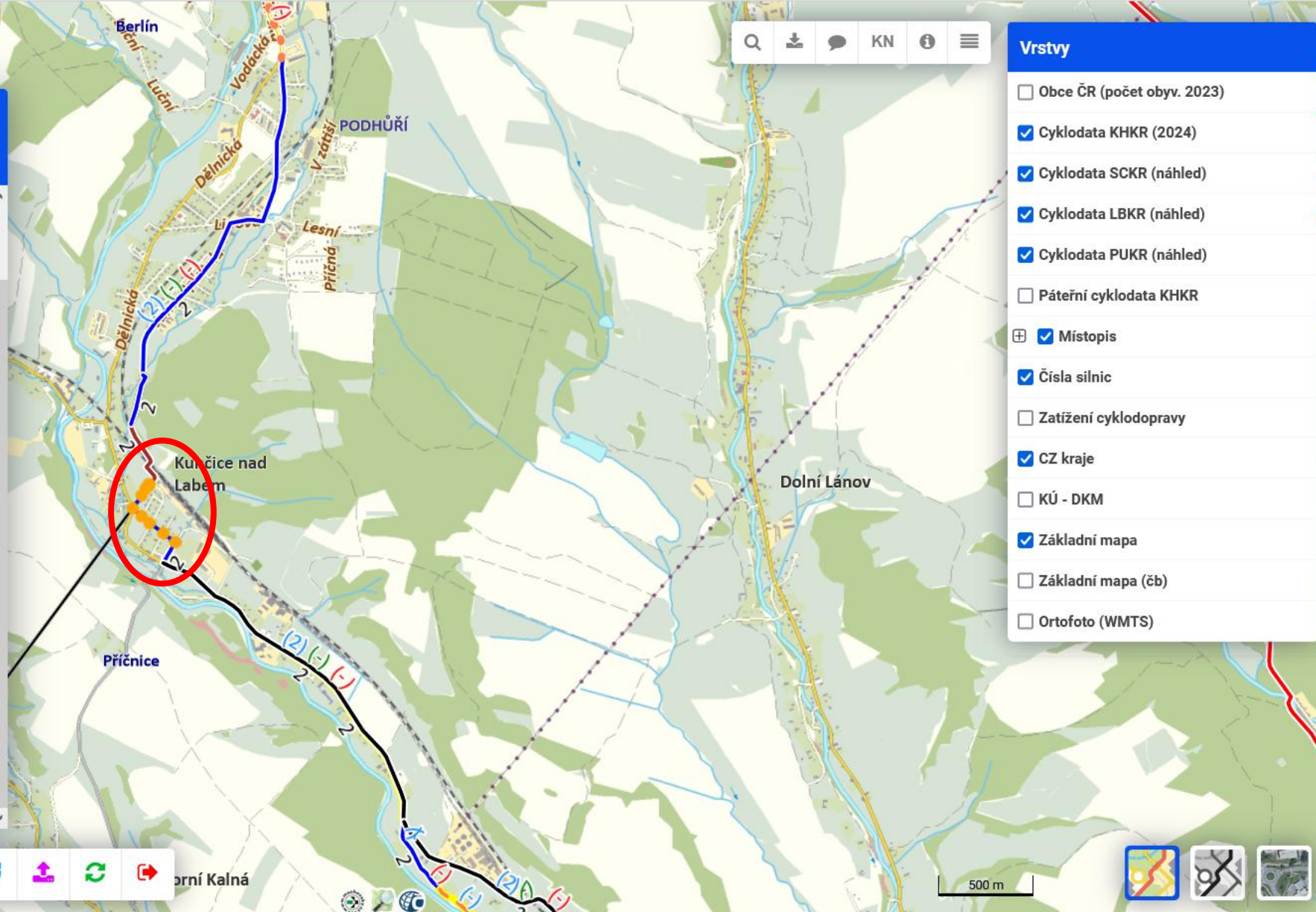
Barva	lime	Tloušťka	3	D. čáry	10	D. mezery	0
-------	------	----------	---	---------	----	-----------	---

Podbarvení I.

Barva	white	Tloušťka	6	Vl. barva	--	Vl. tloušťka	0
-------	-------	----------	---	-----------	----	--------------	---

Po najetí myši

Tl. linie	Tl. podbar...



Search, download, share, KN, info, menu icons.

Vrstvy

- Obce ČR (počet obyv. 2023)
- Cyklodata KHKR (2024)
- Cyklodata SCKR (náhled)
- Cyklodata LBKR (náhled)
- Cyklodata PUKR (náhled)
- Páteří cyklodata KHKR
- Místopis
- Čísla silnic
- Zatížení cyklopravy
- CZ kraje
- KÚ - DKM
- Základní mapa
- Základní mapa (čb)
- Ortofoto (WMTS)

Map editing toolbar with icons for selection, deletion, copy, paste, undo, redo, zoom, and other tools.

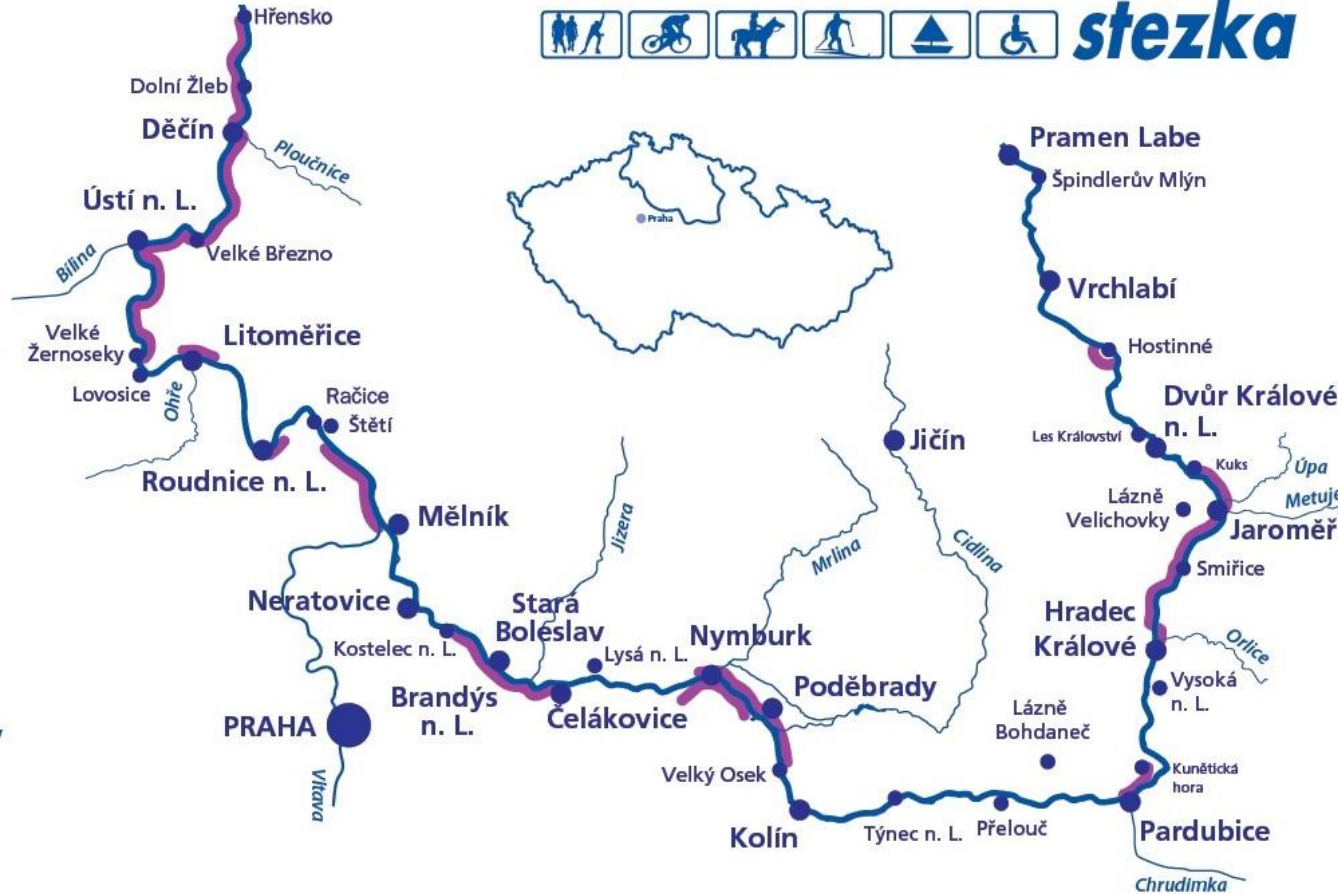
Map navigation and display controls including a scale bar (500 m) and map style selection icons.

www.labskastezka.cz

Labská stezka



Hřensko
Labská Stráž
Děčín
Těchlovice
Malé Březno
Velké Březno
Ústí n. L.
Libochovany
Velké Žernoseky
Malé Žernoseky
Lhotka n. L.
Lovosice
Píšťany
Žalhostice
Mlékojedy
Litoměřice
Terezín
Travčice
Křešice
Lounky
Libotenice
Chodouny
Hrobce
Černěves
Židovice
Vědomice
Roudnice n. L.
Dobříň
Záluží
Račice
Stěttí
Horní Počaply
Liběchov
Dolní Bečkovice
Vlněves
Hořín
Mělník
Kly
Tuháň
Neratovice
Tišice
Kostelec n. L.
Křenek
Žárby
Borek
Brandýs n. L.
-Stará Boleslav
Žápy
Lázně Toušeň
Nový Vestec
Káraný
Celákovice
Přerov n. L.
Lysá n. L.
Semice
Ostrá
Hradištko
Kostomlaty n. L.
Kostomlatky
Sadská
Písty



ORIENTAČNÍ STAV CYKLOTRASY
40 % zpevněná cyklostezka oddělená od automobilové dopravy
40 % cyklotrasa vedená po silnicích
20 % cyklotrasa vedená po cestách s nepevným povrchem
— cyklostezka bez aut (asfalt, beton, zámková dlažba)

Atlas LABSKÁ CYKLOTRASA V ČESKÉ REPUBLICE
info@labskastezka.cz, tel.: +420 325 533 803

Labská stezka – od pramene k moři napříč Evropou – bez bariér

Spindlerův Mlýn
Benecko
Strážné
Vrchlabí
Lánov
Dolní Branná
Kunčice n. L.
Klášteřská Lhota
Prosečné
Hostinné
Chotěvice
Mostek
Nemojov
Bílá Třemešná
Dvůr Králové n. L.
Stanovice
Kuks
Heřmanice
Hořenice
Dolany
Jaroměř
Černožice
Holohlavý
Smiřice
Skalice
Lochenice
Předměřice n. L.
Hradec Králové
Vysoká n. L.
Bukovina n. L.
Dříteč
Němčice
Ráby
Staré Hradiště
Pardubice
Snojedy
Rybitví
Lázně Bohdaneč
Černá u Bohdanče
Živanice
Valy
Břehy
Přelouč
Semin
Kladruby n. L.
Selmice
Labské Chrčice
Týnec n. L.
Žáboří n. L.
Svatý Mikuláš
Veletov
Starý Kolín
Konárovice
Tři Dvory
Kolín
Veltruby
Přív-Předhradí
Velký Osek
Oseček
Libice nad Cidlinou
Poděbrady
Kovanice
Nymburk



Sběr a zpracování podkladů

	Číslo úseku	Délka úseku (v m)	ID úseku	OD-DO	Typ komunikace plánovaný	Typ komunikace reálný	Dopravní režim	Stavební povrch	Fáze přípravy	Předpokládaný termín realizace	Poznámky
	0	819	2005	Vrchlabí, ul. Bucharova – ul. Krkonošská	stezka	účelová komunikace	polní, lesní, neoznačená cesta	nevyhovující	záměr	?	
	63	318	2016	ul. Komenského – kruh. objezd	stezka	silnice I. třídy	zatížená komunikace	vyhovující	záměr	?	
	62	270	2017	kruh. objezd – ul. Žižkova, Vrchlabí	stezka	místní komunikace	komunikace s minimálním zatížením	vyhovující	záměr	?	vodorovné značení - piktogramy
	54	1949	2025	Kunčice/silnice III/32551 – odbočka na místní komunikaci	stezka	silnice III. třídy	zatížená komunikace	trasa fyzicky neexistuje	SP	?	bude se podávat žádost o SP cca březen 2022
	52	594	2027	místní komunikace – jez v Kl. Lhotě	stezka	silnice III. třídy	zatížená komunikace	trasa fyzicky neexistuje	studie	?	vykoupené pozemky, řeší se přeložky plynu
	51	25	2028	jez v Kl. Lhotě	stezka	silnice III. třídy	zatížená komunikace	trasa fyzicky neexistuje	studie	?	novostavba lávky ?
	50	308	2029	jez v Kl. Lhotě – účel. Komunikace	stezka	silnice III. třídy	zatížená komunikace	trasa fyzicky neexistuje	studie	?	vykoupené pozemky, řeší se přeložky plynu
	48	128	2031	Klášteřská Lhota	stezka	silnice III. třídy	zatížená komunikace	trasa fyzicky neexistuje	studie	?	
	44	1020	2036	část p.č. 677/2 – altán	stezka	silnice III. třídy	zatížená komunikace	trasa fyzicky neexistuje	studie	?	
	37	1671	2045	Hostinné, pod hřbitovem - křižovatka Malá Amerika	stezka	silnice II. třídy	stezka pro chodce a cyklisty společná	vyhovující	SP	?	část před realizací, část ???
	36	15	2046	?	stezka	silnice I. třídy	zatížená komunikace	trasa fyzicky neexistuje	záměr	?	trasa fyzicky neexistuje, nejspíš dojde k
CT2 - Labská	35	131	2047	?	stezka	silnice I. třídy	zatížená komunikace	trasa fyzicky neexistuje	záměr	?	trasa fyzicky neexistuje, nejspíš dojde k
	34	36	2048	?	účelová komunikace	silnice I. třídy	zatížená komunikace	trasa fyzicky neexistuje	záměr	?	trasa fyzicky neexistuje, nejspíš dojde k
	33	895	2049	?	stezka	silnice II. třídy	zatížená komunikace	trasa fyzicky neexistuje	záměr	?	trasa fyzicky neexistuje, nejspíš dojde k
	32	212	2050	?	účelová komunikace	silnice II. třídy	zatížená komunikace	trasa fyzicky neexistuje	záměr	?	trasa fyzicky neexistuje, nejspíš dojde k
	31	44	2051		stezka	silnice II. třídy	zatížená komunikace	trasa fyzicky neexistuje	záměr	?	trasa fyzicky neexistuje, nejspíš dojde k
	28	957	2053	Horní Debrné	stezka	silnice II. třídy	stezka pro chodce a cyklisty společná	trasa fyzicky neexistuje	studie	?	
	27	55	2054	most	stezka	silnice II. třídy	stezka pro chodce a cyklisty společná	trasa fyzicky neexistuje	studie	?	
	26	1944	2055	Netopýří skála - most	účelová komunikace	účelová komunikace	polní, lesní, neoznačená cesta	nevyhovující	záměr	?	

Labská cyklostezka č.2														
P.č.	ÚSEK	délka (km)	stav	investor	PD - existence	PD - stupeň	SP	SP podání	odhad náklady PD (Kč)	financování PD	odhad nákladů realizace	financování realizace	katastrální území	POZNÁMKA
1	Přehrada Les království - Debrné most	6,70	vybraný projektant (Ing.Nývlt) před podpisem smlouvy	SOHL	ANO (ÚR - neplatné, nová trasa)	ANO zhotovena nová PD pro společné SP	ne	2026	1 923 900	dotace KHK + dary obcí	(55) 66,55 mil. Kč vč.DPH	SFDI, KHK, obce	Nemojov, Vítězná, Debrné (Mostek)	
2	Debrné most - Piilníkovský potok	2,15	hotové (šotolina, recyklát)	Obec Chotěvice	x	x	x	x	x	x	x	x	Chotěvice	
3	Piilníkovský potok - Vestřev pod mostem	1,13	před vydáním společného SP	SOHL	ano	pro společné SP	5_2024	2023	182 000	dotace KHK + dary obcí	55,5 mil. Kč	SFDI, KHK, obce	Hostinné, Chotěvice, Vestřev (D.Olešnice)	
4	Vestřev pod mostem prospustek pod ŽT	1,21	v přípravě - zatím nezadáno	Město Hostinné	ano	pro společné SP	ne	?	450 000	Město Hostinné	30 mil. Kč	SFDI, KHK, obce	Hostinné	
5	Přestavba železničního propustku na žel. most - Hostinné	0,02	pravomocné SP (dráhy)	Město Hostinné	ano	pro společné SP	ano	18.01.2021	586 850	Město Hostinné	23 mil. Kč vč.DPH (-10 mil. Kč výluka)	město, KHK	Hostinné	Předpokládaná realizace 2025; Převedení komunikace pro cyklisty v žkm 108,828 trati Chlumeck nad Cidlinou - Trutnov
6	Chotěvice, Amerika - Hostinné_2.etapa	0,33	inženýrská činnost	Město Hostinné	ano	pro společné SP	ne	?	100 000	Město Hostinné	10 mil. Kč	SFDI, KHK, obce	Hostinné, Chotěvice	
7	Chotěvice, Amerika - Hostinné_1.etapa	0,49	určení majitele pozemku (sou)	Město Hostinné	ano	pro společné SP	ne	?	100 000	Město Hostinné	8,8 mil. Kč	SFDI, KHK, obce	Hostinné, Chotěvice	varianta po majetkoprávním vyřešení pozemku (soud)
8	Hostinné město - Dobrá mysl (žel. přejezd)	4,90	hotové (asfalt)	Město Hostinné	ano	x	x	x	?	Město Hostinné	?	SFDI, KHK, obce	Hostinné	
9	Dobrá mysl (žel. přejezd) - Kl. Lhota (žel.přejezd)	1,51	částečně hotovo, část v realizaci - v provozu od 5_2024	Hostinné + Kl. Lhota	ne	x	ne	x	x	x	?	obce	Hostinné, Klášterská Lhota	obnova stávající cesty
10	Klásterská Lhota (intravilán obce)	1,83	hotové (místní komunikace)	Kl. Lhota + SOHL (KHK)	?	?	?	x	?	?	1,5 mil. Kč	obec, SOHL (KHK)	Klásterská Lhota	obnova povrchu - asfalt
11	Klásterská Lhota (extravilán) - směr Kunčice nad Labem	0,6	účelová cesta, PD bude upraven po KPÚ	Klásterská Lhota/ SOHL realizace	ano	společné SP	ne	?	?	Kl.Lhota	?	SFDI, KHK, obec	Klásterská Lhota	
12	Kunčice nad Labem - větev 2	0,34	účelová cesta, PD bude upraven po KPÚ	Kunčice PD /SOHL realizace	ano	společné SP	ne	?	271 800	Kunčice nad Labem + KHK			Kunčice nad Labem	
13	Kunčice nad Labem - větev 1	1,17	inženýrská činnost	Kunčice PD /SOHL realizace	ano	pro společné SP + PS	6_2024	2023	287 000	KHK + obec	16,8 mil.Kč	SFDI, KHK, obce	Kunčice nad Labem	
14	Kunčice - Vrchlabí	1,89	hotovo - cyklotrasa vyznačena										Kunčice nad Labem	hotovo - cyklotrasa vyznačena - místní kom.
15	Vrchlabí - Pramen Labe	30,4	vyznačení cyklotrasa + cyklostezka + studie										Podhůří-Harta, Vrchlabí, Hořejší Vrchlabí, Labská, Bedřichov v Krkonoších	

Kunčice nad Labem - Labská cyklostezka č.2				*POZOR !!!	KPÚ od února 2024	BUDE ZMĚNA části PROJEKTU									
novostavba - trvalá	etapizace	větev 1 a větev 2													
celková Labská č.2 na katastru obce:	1,512	km	délka												
	2,5	m	šířka												
značení	D2	nepřístupné motorovým vozidlům													
místní komunikace															
Navržená cyklostezka v ZÚ větve 1 navazuje na silnici III/32551, v KÚ větve 1 a ZÚ větve 2 navazuje na místní komunikace obce.															
Obousměrný provoz															
Nutné vykoupit soukr. pozemky (předzahrádky), přeložky vodovodu a plynovodu.															
Projektant:	Ing. David Pauzar			603 919 318											
	Srpnová 171, 541 01 Trutnov			dpauzar@seznam.cz											
Stav k 4_2024															
P.č.	ÚSEK	délka (km)	stav	investor	PD - existence	PD - stupeň	SP	SP podání	odhad náklady PD (Kč)	financování PD	odhad nákladů realizace	financování realizace	katastrální území	POZNÁMKA	
11	Kunčice nad Labem - větev 1	1,17	inženýrská činnost	Kunčice PD / SOHL realizace	ano	pro společné SP	ne	2023	205 000	KHK + obec	16,8 mil.Kč	SFDI, KHK, obec	Kunčice nad Labem		
Realizace															
	úsek	Km	stav	investor	termín realizace		SP	mělo by být	Financování						
11	větev 1	1,17	schválená dotace KHK	Kunčice	01.01.2023	30.11.2025	ne	6_2024	4 000 000	KHK	16,8 mil.Kč				
Financování															
		stav	částka	smlouva	peníze na účtu	termín realizace		započato							
	KHK	schváleno	4 000 000	ano	ano	01.01.2023	30.11.2025	ne							
	SFDI	proběhla konzultace													zpracované připomínky z konzultace
Realizace															
		jen přeložky plynu přeložky vody?													
12	větev 2*	341,8		Kunčice	ano	ÚR	ne								
* bude přepracováno vzhledem k probíhajícím Komplexním pozemkovým úpravám (zahájení 7.2.2024) zároveň s navazujícím úsekem v Klášterské Lhotě															

Příprava realizace:

Labská cyklotrasa č.2 – úsek Les Království – Debrné :

- ✓ M. Jurečka - „podpora“ a kontakt na náměstka ministra zemědělství pana Skřivánka
- ✓ **Zmírnění podmínek LČR - nahrazení nájemních smluv smlouvou o bezúplatné výpůjčce**
- ✓ 29.8.2023 - setkání s gen. řediteli Lesů ČR a Povodí Labe u pana hejtmana
- ✓ **Navržení nové koncepce cyklotrasy** a dohody zúčastněných stran o spolupráci a individuálním řešení tohoto úseku s tím, že LČR nebudou trvat na podmínkách rozšíření celé stávající účelové komunikace na 4 m, ale individuálně se navrhnou výhybny. Tato nová koncepce a dohoda **výrazně sníží investiční náklady** na vybudování tohoto úseku cyklotrasy.
- ✓ **Nová koncepce:**
 - úsek 1 - lesní cesta Les Království - Černý potok (silnice II/299) (4.400 m)
 - úsek 2 - stezka Černý potok – Debrné - podél silnice II/299 (2.300 m)
 - investiční náklady 55 mil. Kč + DPH



POROVNÁNÍ VARIANT TRAS LABSKÉ STEZKY v úseku LES KRÁLOVSTVÍ – DEBRNÉ

KRÁLOVÉHRADECKÝ
KRAJ

VARIANTA A (koncepte trasy dle DUR 2018)

úsek 1 - lesní cesta Les Království-Černý potok (přístřešek)	(4.100 m)
úsek 2 - stezka k lávce přes Labe „U Černého potoka“	(263 m)
úsek 2 - lávka přes Labe „U Černého potoka“	(97 m)
úsek 3 - lesní cesta Černý potok-Debrné	(1.980 m)
úsek 4 - lávka přes Labe „Debrné“	(64 m)
úsek 5 - stezka Debrné	(900 m)

investiční náklady

- **varianta A1** **130 mil. Kč + DPH**
(bez rozšíření lesních cest - technologie obnovy polních a lesních cest recyklací)
- **varianta A2** **220 mil. Kč + DPH**
(s rozšířením lesních cest + zvýšení únosnosti + zpevněný povrch)

VARIANTA B (nová koncepce)

úsek 1 - lesní cesta Les Království-Černý potok (silnice II/299)	(4.400 m)
úsek 2 - stezka Černý potok-Debrné podél silnice II/299	(2.300 m)

investiční náklady

- **varianta B1** **55 mil. Kč + DPH**
(bez rozšíření lesních cest - technologie obnovy polních a lesních cest recyklací)
- **varianta B2** **120 mil. Kč + DPH**
(s rozšířením lesních cest + zvýšení únosnosti + zpevněný povrch)



LABSKÁ STEZKA v úseku LES KRÁLOVSTVÍ - DEBRNÉ



Kód	Název	Stav	Vytvořeno	Dotační program	Schválená dotace
24RGI02-0087	Labská cyklostezka č.2 v úseku Les Království - Debrné - projektová příprava	Dotace schvalena	2024	24RGI02 - Dotace na individuální účel - jednorázové akce	2 200 000,00 Kč



realizováno za finanční podpory Královéhradeckého kraje

**KRÁLOVÉHRADECKÝ
KRAJ**



Rozpočet projektu

Název	Náklady v Kč (včetně DPH)
zpracování projektových podkladů	553 000
geodetické zaměření	
geometrické plány	
dendrologický průzkum	
inženýrsko-geologický průzkum	
elaborát pro vynětí ze ZPF a PUPFL	
zpracování projektových dokumentací v členění na samostatné etapy - úsek 1 (lesní) a úsek 2 (podél silnice)	1 420 000
dokumentace pro společné povolení stavby	
dokumentace pro zadání stavby vč. rozpočtu	
projednání pro společné řízení, podklady pro inženýrskou činnost	
RD CELKEM	1 973 000

LABSKÁ STEZKA v úseku LES KRÁLOVSTVÍ - DEBRNÉ

Příprava SOD -

SOHL x HIGHWAY DESIGN, s.r.o. (Ing. Nývlt)

zpracování projektových dokumentací
v členění na samostatné etapy - úsek 1 (lesní) a úsek 2 (silnice)

- dokumentace pro společné povolení stavby
- dokumentace pro zadání stavby v podrobnosti pro provedení stavby
- zpracování výkazu výměr a rozpočtu stavby

	cena celkem (vč. DPH)	1.923.900,- Kč
1	zajištění projektových podkladů	do 30.09.2024
2	zpracování návrhu stavby pro majetkové projednání	do 30.03.2025
3	zpracování dokumentace pro společné povolení stavby vč. inženýrské činnosti	do 30.12.2025
4	zpracování dokumentace pro provedení stavby vč. rozpočtu	do 30.06.2026



Ve spolupráci s firmou DRAG s.r.o. příprava žádostí SFDI:

Labská cyklostezka č.2 – úsek Debrné – Vestřev

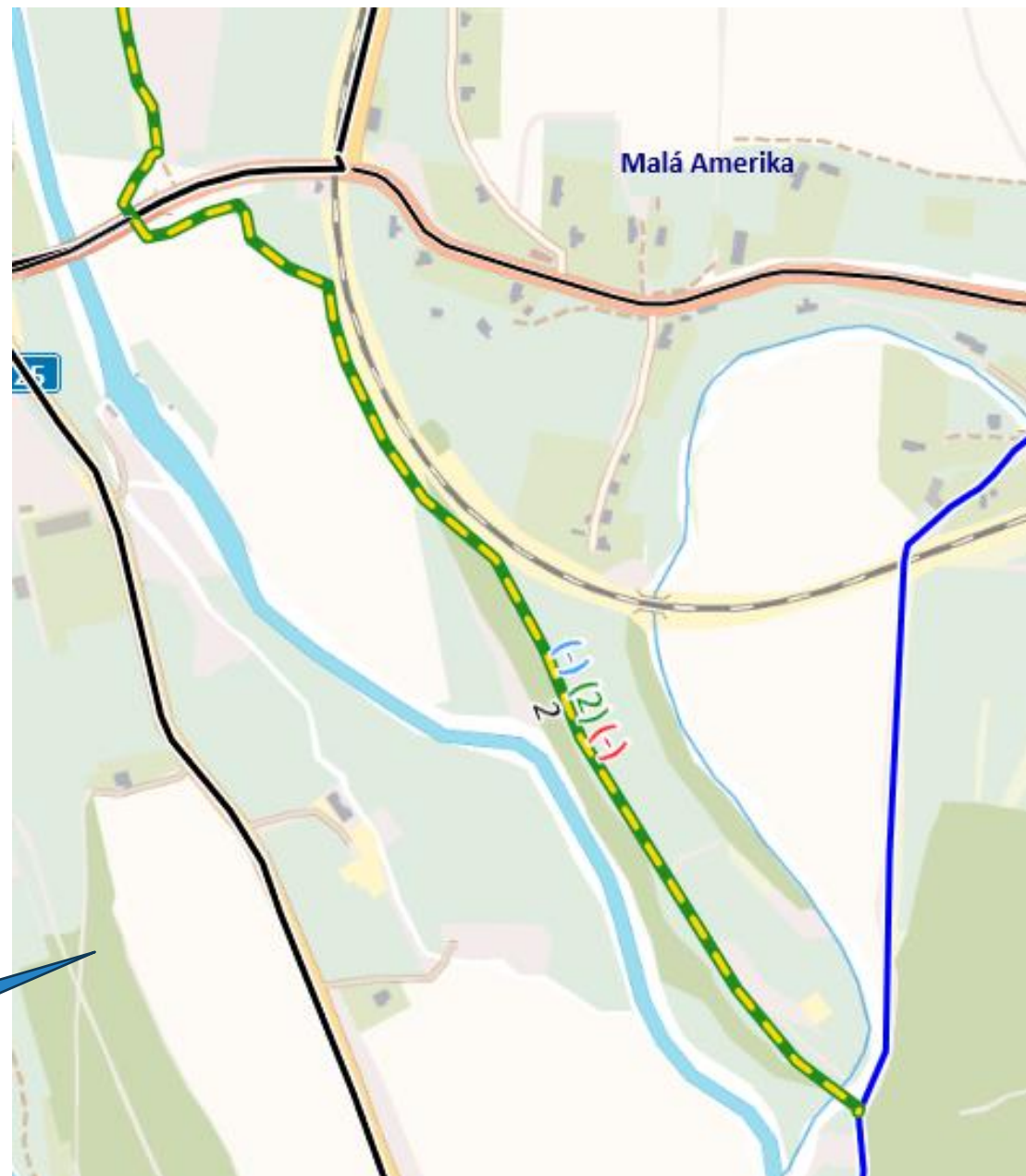
Konzultace SFDI proběhla 11.4.2024



sfdi

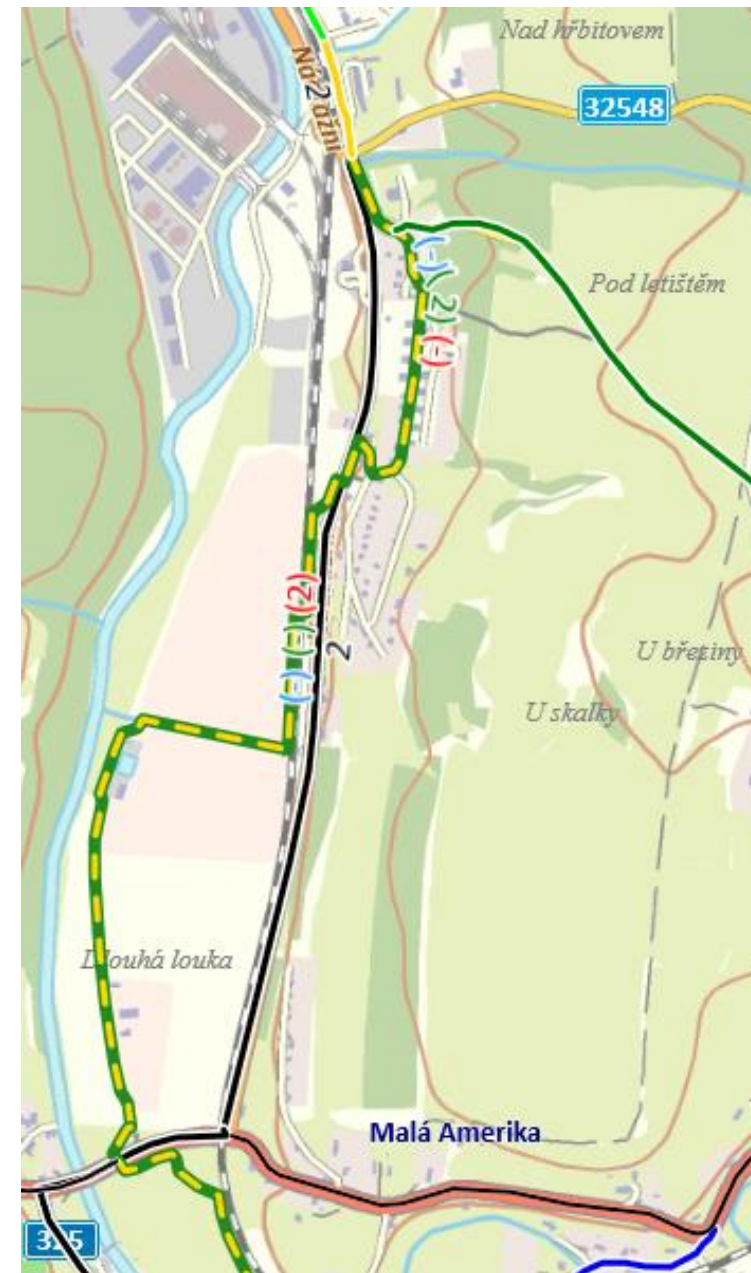
STÁTNÍ FOND DOPRAVNÍ
INFRASTRUKTURY

SP 5_2024





Nová trasa napojení na úsek Debrné - Vestřev





Za město Hostinné:

- Podána žádost o prodloužení termínu realizace projektu

21RRDU2-0006 Labská cyklostezka č.2: Podjezd železniční trati v úseku Hostinné – Vestřev

- 4.mil Kč – prodlouženo do 31.12.2025
- Propustek pod tratí – bezpečné převedení cyklostezky (investice cca 23 mil. Kč)
- Město Hostinné zrealizuje (vyvolanou) investici a zdarma předá do majetku SŽCZ
 - Nájem za trvalý zábor (24 Kč/m² – regulovaná cena) - 14.640 bez DPH/ rok
 - Věcné břemeno – jednorázově 10.000 Kč bez DPH
 - Hradit případnou výluku !!!

SP 18.1.2024



sfdi
STÁTNÍ FOND DOPRAVNÍ
INFRASTRUKTURY

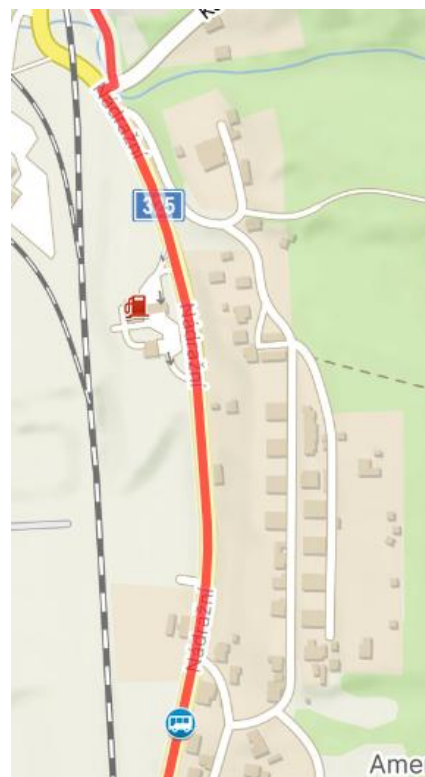


**SPRÁVA
ŽELEZNIC**

23RRDU2-0012 Labská cyklostezka č.2 - úsek Chotěvice Amerika - Hostinné

– realizace – získaná dotace 3.409.000 Kč – probíhá projektová příprava

- majetkoprávní vypořádání pozemku (soud)
- nová trasa Hostinné Chotěvice Amerika

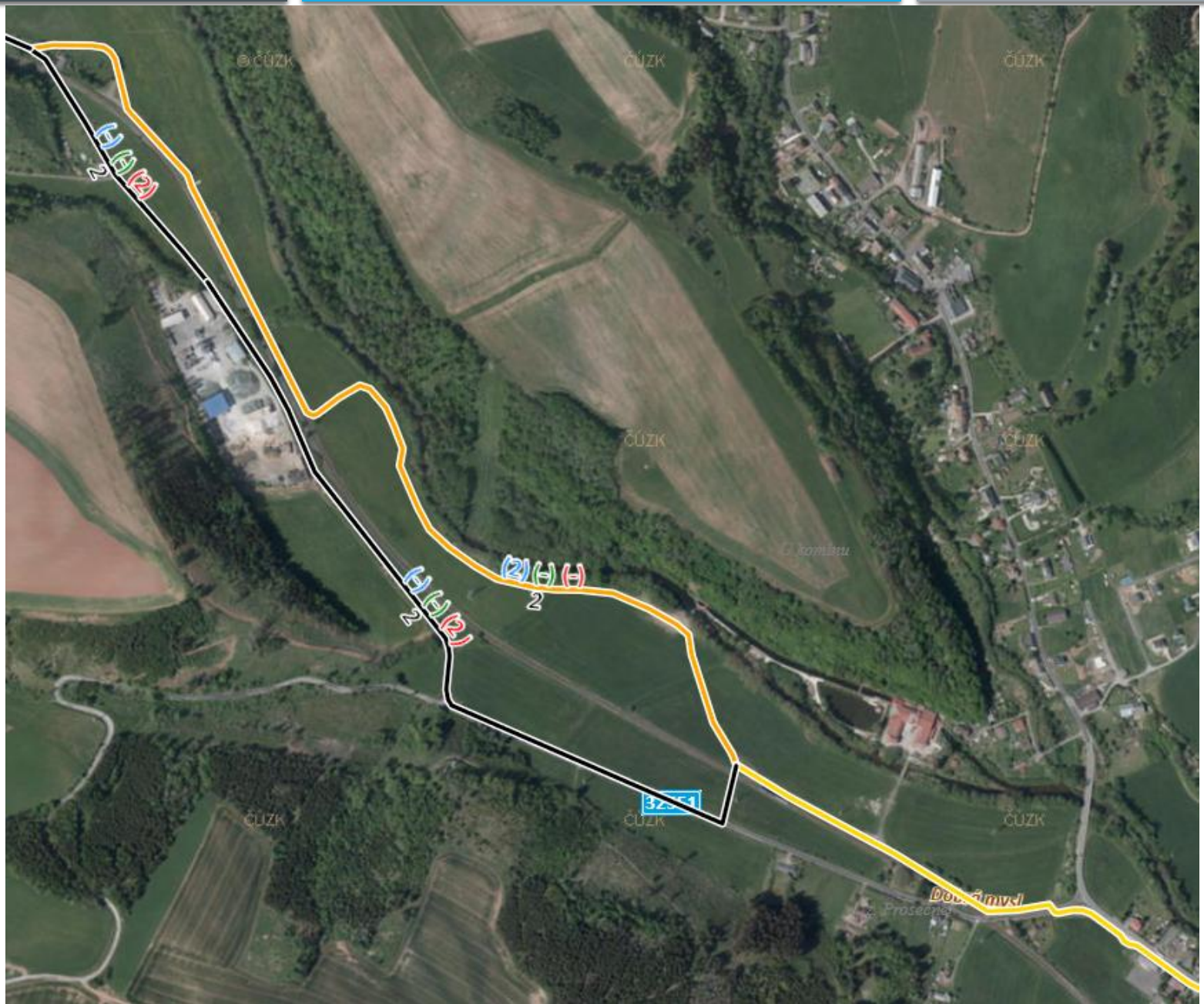




Cyklotrasa č.2 Labská – Hostinné – Klášterská Lhota

- Hostinné a Klášterská Lhota se dohodly **na změně trasy propojovacího úseku** v délce 1,5 km
- urychlení toho propojení již vybudovaných úseků
- obnova bývalé polní cesty - doplnění šotolinou, sekání trávy apod. – Město Hostinné
- cyklotrasa povede, dle dohody s PLa v ochranném pásmu Labe, po pozemcích města Hostinné

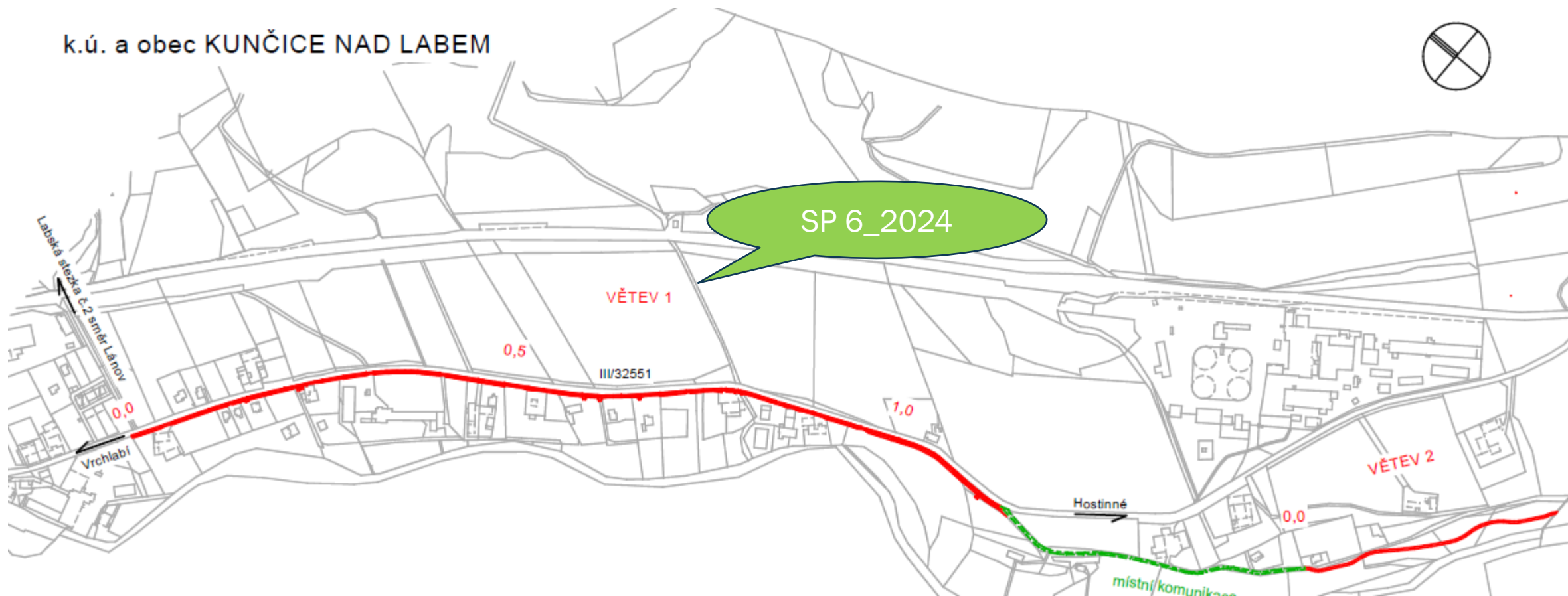
téměř hotovo
provoz od 5/2024



CYKLOMANAŽEŘI SOHL



k.ú. a obec KUNČICE NAD LABEM



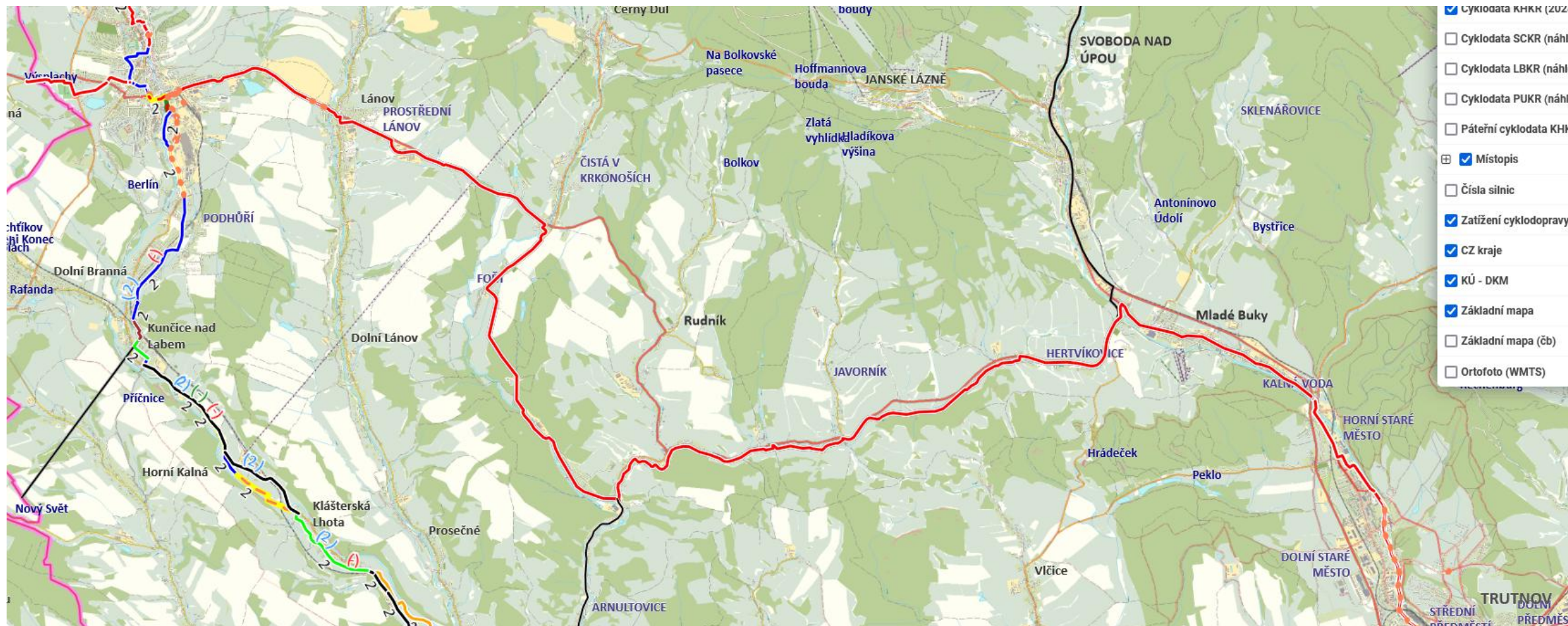


Cyklotrasa č.2 Labská -Vrchlabí – Špindlerův Mlýn

- **Jednání 26.9.2023** (Adam Valenta, Pavel Kočí, por. Ing. Václav Javůrek, Ing. Sobotka Jan, Ing. Dagmar Sahánková, Lenka Kněžourová)
- závěry Odborného stanoviska, které zpracoval Ing. Petr Novotný, Ph.D. v roce 2020
- je potřeba tento úsek řešit - vypracování nové studie – návrh konkrétního řešení
- ***KHK nechá vypracovat studii proveditelnosti ?***
- **Jednání 31.1.2024** - zástupci KHK (včetně správy silnic), KRNAP, města Vrchlabí, Špindlerova Mlýna
- **Adam Valenta**, radní Královéhradeckého kraje - po vyslechnutí argumentů pro a proti zadání vyhledávací studie, a jelikož není ani potřebná vůle v území, rozhodl, že Královéhradecký kraj v tomto ohledu ***zatím nepodnikne žádné kroky a vyhledávací studie se zadávat nebude.***



PŘÍHRANIČNÍ CYKLOTRASA č. 22





CT22 - Příhraniční	1	608	22	(hranice kraje) III/2955 Horní Branná - Vrchlabí/areál Vejsplachy	stezka	silnice I. třídy	stezka pro chodce a cyklisty společná	trasa fyzicky neexistuje	studie	2027
	8	318	22	Vrchlabí, ul. Tyršova - úsek Nerudova > Dělnická	stezka	silnice I. třídy	zatížená komunikace	vyhovující	studie	?
	9	187	22	Vrchlabí, ul. Tyršova - úsek Dělnická > Nádražní	stezka	silnice I. třídy	zatížená komunikace	vyhovující	studie	?
	16	999	22	areál V Domcích - Kovársko	stezka	účelová komunikace	komunikace s minimálním zatížením	nevyhovující	DÚR	2024
	17	1814	22	Kovársko - Čistá	stezka	silnice I. třídy	zatížená komunikace	vyhovující	DÚR	2024
	19	264	22	Čistá - III/325 54	stezka	silnice III. třídy	komunikace s minimálním zatížením	vyhovující	záměr	?
	25	1881	22025	Rudník, obecní úřad - Leopoldov	stezka	silnice I. třídy	zatížená komunikace	vyhovující	DÚR	?

16RRD05-0010 Cyklotrasa č. 22 - cyklostezka Lánov - Čistá v Krkonoších, příprava – vyúčtování dotace – PD pro provedení stavby + výkup pozemků (úsek Lánov)

REALIZACE úseku Lánov - Dolní Lánov

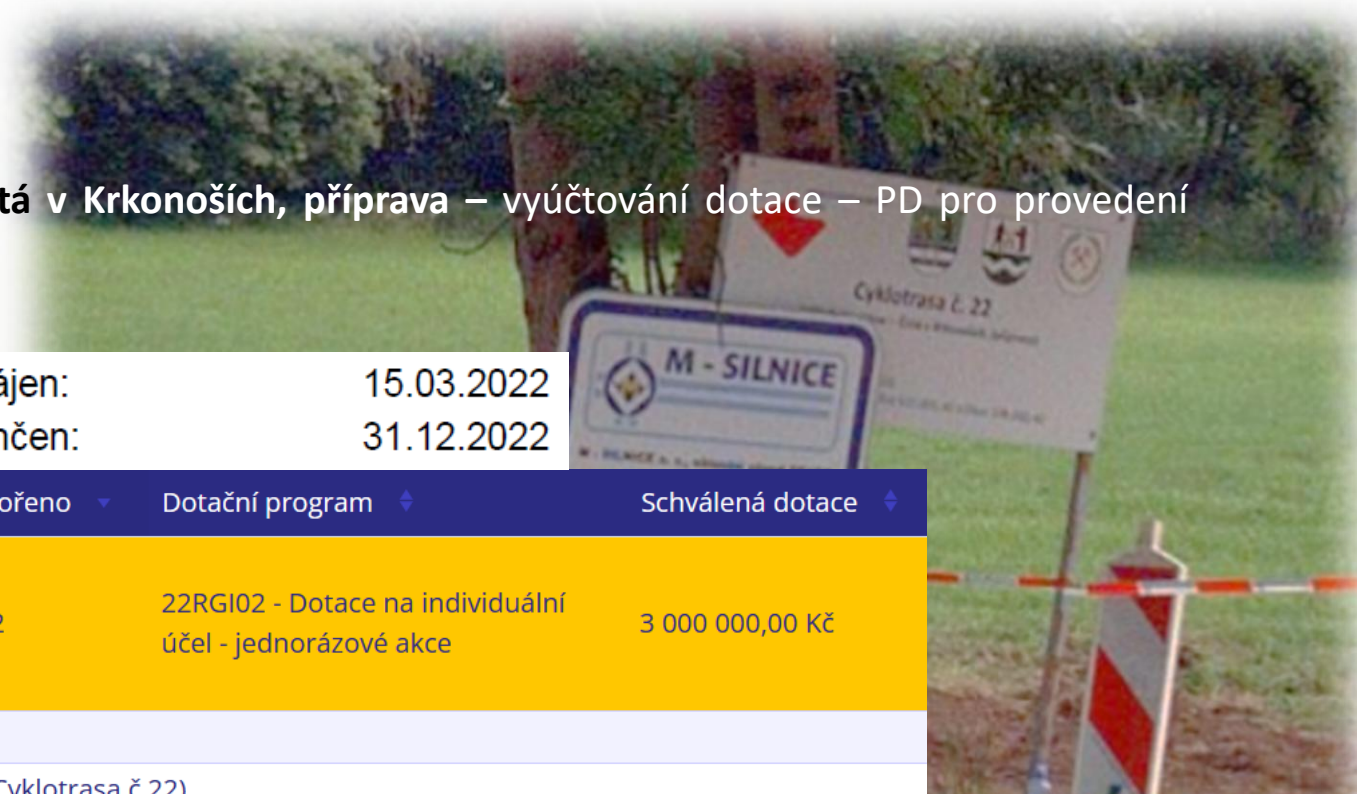
Projekt zahájen: 15.03.2022
Projekt ukončen: 31.12.2022

Kód	Název	Stav	Vytvořeno	Dotační program	Schválená dotace
22RGI02-0287	Výstavba Cyklostezky Lánov - Čistá v Krkonoších - 1. úsek (Cyklotrasa č.22)	Projekt ukončen	2022	22RGI02 - Dotace na individuální účel - jednorázové akce	3 000 000,00 Kč

Kód:	22RGI02-0287
Název:	Výstavba Cyklostezky Lánov - Čistá v Krkonoších - 1. úsek (Cyklotrasa č.22)
Vytvořeno:	2022
Stav:	Projekt ukončen
Oblast:	RGI - Dotace na individuální účel
Program:	22RGI02 - Dotace na individuální účel - jednorázové akce
Schválená dotace:	3 000 000,00 Kč

Celkové výdaje projektu

Schváleno 14 144 271,58 Kč
Skutečnost 18 950 231,78 Kč
Maximální podíl dotace je 21,21%





- **Cyklostrasa č.22 – úsek Rudník (od obecního úřadu) Hertvíkovice** - probíhala jednání s projektantem a zástupci obce - počítalo se s tímto projekt na žádost o česko-polskou dotaci z Interregu, nicméně problém s jedním soukromý vlastníkem toto velmi prodlužuje a oddaluje, uvažuje se o případné změně trasy.

podání žádosti
o SP 6_2024

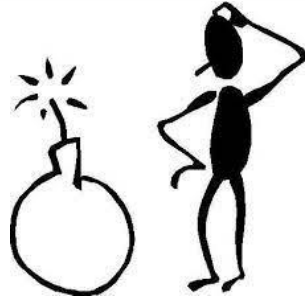
- **Cyklotrasa č.22 – úsek Dolní Lánov – Čistá v Krkonoších – příprava realizace** – Probíhá zadání VZMR - výběr projektanta SP, PDPS
- **Dále se manažeři účastnili projednávání a připomínkování nově vznikající krajské Cyklostrategie do roku 2035.**



OTAZNÍKY?

PROBLÉMY?

- Kdo bude investor výstavby - obce? SOHL?
- Kdo požádá o dotace? (cca 85% - neuznatelné náklady, „režim B11“)
- Kdo bude majitel? Investor? (odpisy)
- Kdo bude udržovat?
- Kdo to zaplatí?
- Kdo ponese zodpovědnost?



KRÁLOVÉHRADECKÝ
KRAJ



< Královéhradecký kraj ve spolupráci s Nadačním fondem Škoda Auto (NFŠA) vyhlašují nový dotační program

Vydáno: **06.03.2024, 11:23**

Celkové prostředky v dotačním programu dosahují pěti milionů korun, přičemž Královéhradecký kraj přispěl čtyřmi a NFŠA jedním milionem. Jedná se o ukázkovou spolupráci veřejného a soukromého sektoru a pro NFŠA jde zároveň o první aktivitu, ve které překlápí projekt z vlastní iniciativy mezi systémové. Královéhradecký kraj i NFŠA tímto rozšiřují již zavedenou spolupráci NŠFA s Rychnovem nad Kněžnou a Vrchlabím, kde podpora sdílených kol funguje dlouhodobě. Nyní se však jedná o zavedení podpory v celém Královéhradeckém kraji.

Podpora je určena pro všechny obce ležící v Královéhradeckém kraji, které mají zájem o zavedení služby sdílených kol na jejich území. Dotační program je určen na zavedení, provozování či rozšíření služby sdílených kol na území obce a je podmíněn poskytováním služby na prvních 15 minut jízdy zdarma.


V příloze k dispozici logo NFŠA a logo Královéhradeckého kraje pro publicitu k realizovaným projektům.

Přílohy ke stažení:

[Logo Královéhradeckého kraje](#)

[Logo Nadačního fondu Škoda auto](#)

Publikoval: **Ondřej Knotek**

 24RRD04





Eliška Rojtová

Včera v 14:52 · 🌐

Dobrý den, už od května 2024 pro vás chystáme sdílená kola i v Lánově. Můžete se těšit 🚲🚲



KRÁLOVÉHRADECKÝ
KRAJ



DĚKUJI ZA POZORNOST

LENKA KNĚŽOUROVÁ

manazer@sohl.cz

SVAZEK OBCÍ HORNÍ LABE

www.sohl.cz



*„POUZE TI, KTEŘÍ BYLI NATOLIK NAIVNÍ,
ŽE SI MYSLELI, ŽE DOKÁŽOU ZMĚNIT SVĚT,
HO DOKÁZALI OPRAVDU ZMĚNIT“*

STEVE JOBS

