

Krkonošská sezona

Zajímavosti
a užitečné rady
pro návštěvníky Krkonoš



Příloha turistických novin Krkonošská sezona.



Zima v Podkrkonoší

Nevíte, co s volným časem? Hledáte atraktivní místa, která jste ještě neviděli? Toužíte zažít to, co jste ještě nezažili? Pak Podkrkonoší je tím správným místem jak pro rodiny s dětmi, tak pro aktivní, odpočinkovou či edukativní dovolenou.

V Podkrkonoší jsou výborné podmínky pro začínající lyžaře či rodiny s dětmi. Pokud je dostatek sněhu, můžete si zalyžovat na místních mírných sjezdovkách nebo se vydat na výlet na běžkách. Speciální atrakci v podobě **snowtubingu** lze nalézt u hotelu Pod Zvičinou nebo na sjezdovce

nedaleko Borovnice, kde je možné si vyzkoušet **skijöring** (lyžař nebo snowboardista je tažený za skútem na laně). Za pěkného mrazivého počasí se v Podkrkonoší téměř všude bruslí. Většinou jsou využívány požární nádrže či přírodní koupaliště nebo zimní stadion.

Zimní procházku nabízí **ZOO Dvůr Králové**. Jsou otevřeny pavilony i expozice. Ještě jste neviděli hrát si tygry, levharty nebo slony ve sněhu? Tady je uvidíte. Celoroční provoz mají **muzea**, která jsou ve vánočním období advenčně vyzdobena. Doporučujeme **Památník**

K. V. Raise v Lázních Běláhrad, Městské muzeum (Kohoutův Dvůr) ve Dvoře Králové nad Labem nebo Městské muzeum v Hořicích. Neméně poutavou podívanou je i **Muzeum betlémů v Třebíhošti**, kde lze zhlédnout čtyři desítky betlémů.

V zimním období lze v Podkrkonoší navštívit i mnoho kulturních akcí. **Vánoční trhy na Kuksu** jsou připraveny na 16. – 17. listopadu

a 23. – 24. listopadu, **Živý Betlém** ožije v hotelu Pod Zvičinou v období 26. – 27. prosince a **Vánoční ZOO** mohou návštěvníci obdivovat na přelomu roku od 30. listopadu do 5. ledna 2014. V zimních měsících je rovněž možné obdivovat vytesané ledové sochy na Dobrovodském rybníku nedaleko obce Dobrá Voda u Hořic, které vysochali místní občané.

Více na www.podkrkonosi.eu



Pozvánka do Krkonoš

Dovolená uprostřed jarních, letních a podzimních hor

- Čistý čerstvý vzduch, nádherné výhledy, nevšední okamžiky, mimořádné zážitky.
- Nejvyšší vrcholky hor jsou díky souhře lidí, přírody a moderní techniky, snadno dosažitelné.
- Všechny pracovní dny jsou zapomenuty.
- Jednoduše nasednout a vyjet lanovou dráhou. Po-



máhá dosáhnout výchozího místa na turistiku nebo cykloturistiku.

- Výlety na kole jsou v různých variantách, vhodné pro rodiny s dětmi, ale i opravdové borce.
- Stupně obtížnosti cest a tras jsou vhodné pro malé i velké, mladé i seniory.
- Po pěší horské túře chutná. Pohostinnost je tu

dlouholetou tradicí.

- Odpočívajte, relaxujte. Vnímejte a chraňte jedinečnou krajinu, navrací sílu, vyčistí hlavu a přináší chuť do života.
- Tolik toho tady můžete zažít. Mimořádné prožitky a pocity z vás udělají „nového“ člověka.

Krkonoše – Jizerské hory

časopis o přírodě a lidech

- 52 stran každý měsíc
- jedno číslo 47 Kč
- roční předplatné 492 Kč
- redakce Krkonoše, Dobrovského 3, 543 11 Vrchlabí
- telefon 499 456 333
- e-mail krkonose@knap.cz
- internet <http://krkonose.knap.cz>

Ze všech nebudou mistři světa.
Ale všichni budou vědět,
že k lyžování patří přilba.





BOWLING **iQ PARK**

AQUAPARK **WELLNESS CENTRUM**

Tip na výlet

www.BabylonLiberec.cz

Kupujte „pravé“ Krkonoské produkty



Při nákupu se můžete setkat s výrobky označenými logem **Krkonose – originální produkt®**. Tato značka označuje výrobky, které prošly přísným procesem certifikace, který zákazníkovi garantuje jejich skutečný původ v Krkonosích, ale nejen to! Značené výrobky musí přispívat k dobrému jménu regionu, proto musí být také dostatečně **kvalitní, šetrné** vůči životnímu prostředí, **jedinečné** – vyrobené tradiční technologií, ručně nebo z místních surovin a výjimečně svou vysokou kvalitou. V nabídce najdete např. výrobky z recyklované lepenky, ovčí vlny, textilní výrobky, paličkovanou krajkou, drátěné dekorace, šperky, vánoční ozdoby, hračky, loutky, kreativní sady, ryté sklo, keramiku, uzeniny, pivo, medovinu, praženou kávu, mléčné výrobky, med, či roubené stavby nebo nábytek. Seznam všech certifikovaných produktů najdete na **www.regionalni-znacky.cz/krkonose**.




ROKYTNICE NAD JIZEROU

- ✓ Celoroční provoz
- ✓ Nejdelší sjezdovky v ČR
- ✓ Nejvyšší bod pro lyžování v ČR
- ✓ Snowpark, dětský park
- ✓ Bikepark, turistika, cyklistika
- ✓ Děti do 6 let zdarma (pouze v areálu Horní Domky)

WWW.SKIROKY.CZ

Přineste si z výletu kousek Krkonos – lahodný sirup Kitl Syrob

Objevte krásy české krajiny a půvaby Krkonos. Poznejte tajemství největších českých hor skutečně z gruntu. Není nic lepšího, než si z výprav přivést zážitky, ale i nezapomenutelné místní chutě receptury. Dát si výborné krkonoské kyselo, houbové speciality a zapít je úžasnou limonádou vyrobenou z poctivého domácího sirupu Kitl Syrob. Navíc umíchanou podle původní krkonoské receptury. Tradiční pochoutky by vám měl nabídnout každý správný krkonoský hoteliér nebo majitel penzionu či horské boudy.

A čím je Kitl Syrob tak jedinečný? Vybrat můžete z příchuti bezové nebo zázvorové. Bez výrobci Syrobu pěstují na vlastních bio keřích, které láskyplně opečovávají. Stejně šetrně pak z ručně nasbíraných bezových květů připravují hustý sirup podle postupů, které horalé v Krkonosích používali už před sto lety.



Kdo by odolal limonádě z báječného Kitl Syrobu Bezového, který se může pochlubit i prestižní cenou Zlatý klas s kytičkou z proslulé výstavy Země živitelka 2013.

Udělejte si limonádu i doma

Kitl Syrob je poctivý domácí hustý sirup, který ocení nejenom výletníci. Domácí „bezovku“ nebo „zázvorovku“ hradě zvládnete umíchat i doma nebo třeba nabídnout svým hostům v restauraci jako lahodné osvěžení.

Kitl Syrob stačí jen naředit vodou v poměru 1:10, doplnit plátkem citrónu nebo lístky máty a je hotovo! Přírodní autentickou chuť sirupů Kitl Syrob ale ocení i barmani při míchání neotřelých alkoholických i nealkoholických nápojů.

Vyzkoušejte jeden z tradičních receptů, podle kterého připravovaly nápoje už naše babičky a maminky. Najdete je na www.kitl.cz



Harrachov Mistrovství světa 2014 v letech na lyžích.



www.harrachov2014.cz

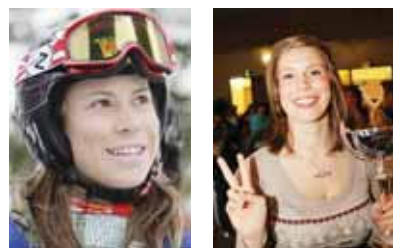
Krkonosští jsou pyšní na své sportovce

Svazu lyžařů České republiky každoročně vyhlašuje anketu Král bílé stopy o nejlepšího českého lyžaře. Letos u příležitosti 110 let výročí a připomínky založení „Svazu lyžařů v Království českém“. O celkovém vítězi ankety rozhoduje hlasování široké veřejnosti.



Eva Samková

Druhá v anketě oceněná snowboardistka Eva Samková ve snowboardkrosu nasbírala už tři tituly juniorské mistryně světa. V zimě jako první Češka vyhrála závod Světového poháru v kanadském Blue Mountain.



Šárka Strachová – Záhrobská

Třetí v anketě sjezdářka Šárka Strachová – Záhrobská, mistryně světa ve slalomu. Na zimních OH 2010 ve Vancouveru došla na třetí místo a obdržela tak první českou olympijskou medaili ze sjezdového lyžování po 26 letech.



Jan Matura

Králem bílé stopy 2013 byl vyhlášen skokan na lyžích Jan Matura. Účastník tří olympiád a osmi mistrovství světa, vyhrál v hodnocené sezoně 2012/2013 dva závody Světového poháru v Japonsku a v celkovém pořadí skončil desátý. Na mistrovství světa ve Val di Fiemme si doskočil pro páté místo na velkém můstku. V Harrachově při leteckém poháru s domácí atmosférou se dostal dvakrát na stupně vítězů.

Karolína Erbanová

Připomeňme i další výrazný talent Karolínu Erbanovou, rychlobruslařku specializující se na krátké a střední tratě. Je několikanásobnou juniorskou mistryní světa a držitelkou juniorského světového poháru v rychlobruslení.





Dolní Dvůr ...u nás Vás baví svět

- Malebná horská obec ležící v srdci Krkonoš - nejlepší místo pro **rodinnou dovolenou s dětmi**.
- V zimní sezóně poskytují **dva skiareály** komplexní služby – upravované, technicky zasněžované sjezdovky, večerní lyžování, lyžařská škola, půjčovna lyží a snowboardů.
- Výhodné ceny jízdného vás příjemně překvapí!**
- Široká nabídka **ubytovacích služeb**.
- V Dolním Dvoře můžete prožít 5 ročních období! **Zvonkohra** na kostele sv. Josefa hraje totiž každou roční dobu jiné melodie a o Vánocích pak sérii koled.

www.dolnidvur.cz



Vítkovice v Krkonoších

Vítkovice nabízí ideální zázemí jak pro rodinnou dovolenou, tak pro mládež i seniory. Velký výběr ubytovacích zařízení ze kterých si vybere každý to své. 3 areály s obtížností modrá - černá, snowpark, dětské vleky, zasněžování, noční lyžování, ski servis, půjčovna lyží. 20 km upravovaných běžeckých tratí.

tel.: +420 481 582 730
e-mail: obec@vitkovicevkrk.cz
www.vitkovicevkrk.cz
www.skialdrov.cz

Luční bouda si letos připomíná 390 let

Dnes nejnámější a nejnavštěvovanější horská bouda v Krkonoších se nachází ve výšce 1410 m n. m. Podle nalezeného kamene s letopočtem se její vznik datuje do r. 1623. Ve vyhledávaný horský hotel se budova proměnila na počátku 19. století. „Má poměrně pohnutou historii, jež na návštěvníky dýchá i dnes. Romantici tu nocují proto, aby si ráno přivstali, a šli se podívat na Sněžku na východ Slunce. Luční bouda však nabízí mnohem víc. Luxusní ubytování, wellness a výtečnou kuchyni. Odnepečemě se zde nacházela pekárna, ve které i dnes pečou vyhlášené

obří rohlíky, borůvkové koláče a výtečný chléb. Kromě toho jsou ve sklepeních sádky s živými pstruhy. Zdejší vinotéka pojímá kolem osmi tisíc lahví vína. V roce 2012 byl otevřen minipivovar. Ubytovaní je odstupňováno od apartmánů, přes třídu ekonomickou a turistickou až po možnost přespání ve vlastním spacáku. Na zimu dovezeme několik tun mouky na výrobu pečiva a chleba. Pak dovážíme jen „drobnos-



ti“, aby tu hostům nic nechybělo,” vysvětlil provozní Luční boudy Pavel Blažek. -DP-

Nejužívanější a nejžádanější zdroj informací Panoramatické a webové kamery



- Stránky jsou propojeny s prezentací jednotlivých lyžařských areálů a horských středisek.
- Informační a rezervační systém o ubytování, vybavenost regionu a kalendář akcí

Pořad PANORAMA -
v ranních hodinách na TV ČT 2:
Po-Pá 8:30-9:10
So-Ne 7:50-8:30
Teletext ČT: strana 190

www.holidayinfo.cz

Pozvánka do Žacléře na historický trojboj na ski



Bílou stopou vlaje sukně paní Kláry. Obecenstvo si oddechlo, všichni v pořádku dojeli. Po kratší přestávce se borci vydávají se ski na ramenu ke startu slalomu. Trať projedou lyžci dvakrát. Největší obdiv a ovace sklízí opět paní Klára, která rytmické zatěžování spodní ski doplňuje krasojízdou. Jen co skončil náročný slalom, už se lyžci se ski hrnou ke skokanskému můstku, davy čumilů jim jsou v patách. Pořadatelé skvěle

Je pravý lednový den, od rána mrzne. Pan Karel Duben svolává krátce před desátou hodinou dopolední lyžce k historickému trojboji na ski pod kopcem Polákem. Přesně v 10.00 hodin vyráží do stopy běžecké části trojboje první lyžec. Za ním se v pravidelných intervalech vydávají další borci v čepicích, ovázání teplými šálami, v palčácích... dobře vybaveni na dlouhý závod mizí publiku z dohledu. Jako poslední, považte, vyráží na ski do bílé tmy žena v kožíšku a vlající sukní. Ta neměla jet poslední, myslí si mnozí z obcenstva, jaká nezodpovědnost, taková křehká bytost. Dlouhá a napjatá je čekání. „Už jsou tady“, zní davem. Na obzoru se objevuje první lyžec. Za hlasitého povzbuzování se blíží k cíli. Už je vidět dalšího borce, levá pravá, odpich hůlkou, skvělý styl. S napjatým očekáváním se oči publika zabodávají do obzoru. „Už ji vidím“, volá mladík, který se o odvážnou ženu, jedinou mezi silnými muži, strchoval.

připravený můstek s nápisem K 50 slibuje vynikající sportovní výkony. Jako první se do nájezdové stopy pouští místní borec. Po kontrolovaném letu následuje nekontrolovaný pád, končí až tam dole hluboko pod můstkem. Obecenstvu se v té chvíli až dech zatajil. Lyžec však vstává zdravý a všem ukazuje neporušenou výstroj. Pád ostatní neodradil. S odvahou sobě vlastní se spouští dolů nájezdovou stopou k odrazové hraně můstku. Hrozivým pádem skončil pod můstkem další místní borec. Metaje kotrmelce smetl s sebou fotografa. Nejlépe přistává místní živnostník, po vzoru odvážných borců z Norska předvádí dopad v telemarkovém stylu. Největší ovace však opět zasloužené sklízí paní Klára. Bez újm, s vlající sukní i copánky, absolvuje oba soutěžní skoky. „Jaká krása“, vzdychl ne jeden obdivovatel v publiku. V místním hostinci si ještě dlouho do noci vášnivě o skvělých výkonech povídali.

Přijměte tento zápis očitého reportéra jako pozvánku na 3. ročník historického trojboje, který opět ve skutek dojde dne 1. února 2014. Prohánět se po upravených běžeckých či sjezdových tratích na Žacléřsku však můžete po celou zimu a zavzpomínat na staré časy si přijďte do Městského muzea Žacléř. -DM-

“Užij si prostor” & “Enjoy the space”



Lyžařský areál Žacléř – Prkenný důl • www.skizacler.com
info@skizacler.com • Tel.: +420 499 776 555

SKIMU Ski areál Malá Úpa



Lyžařský areál přímo pod Sněžkou je ideální pro rodiny s dětmi.

- Děti do 6 let lyžují **ZDARMA**.
- Dětské týdenní skipasy od 400 Kč.
- Přenosné skipasy pro rodiče.

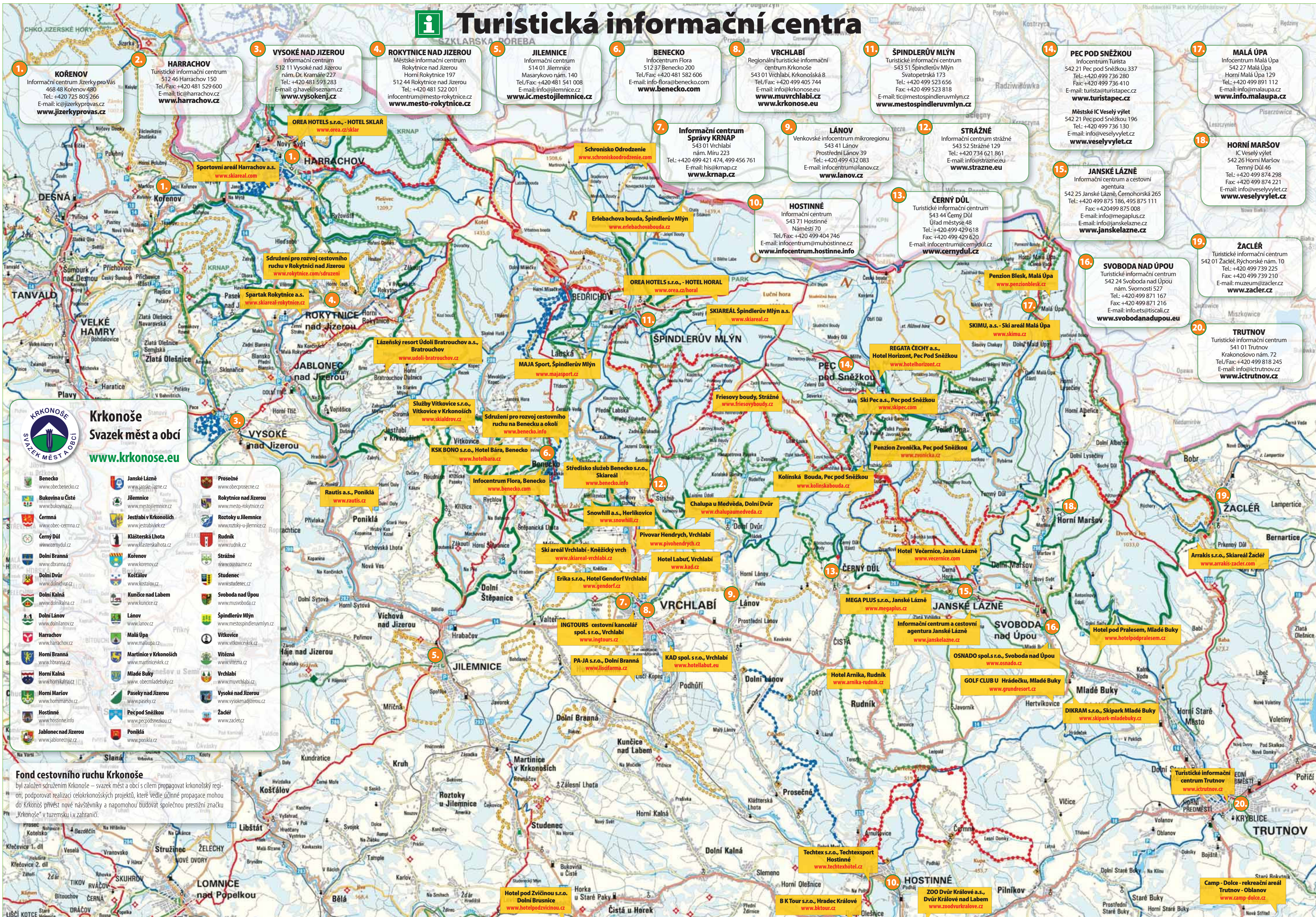
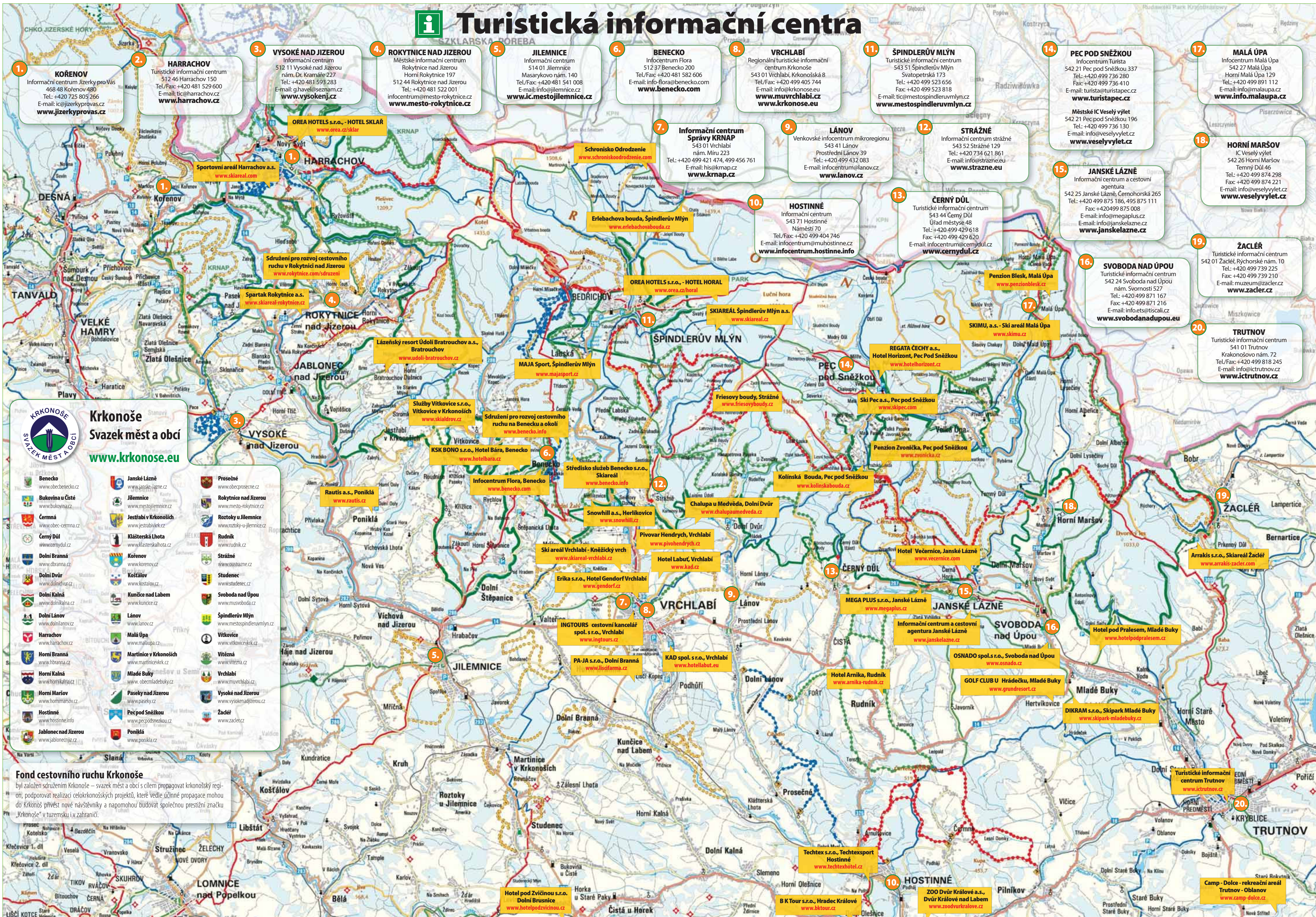
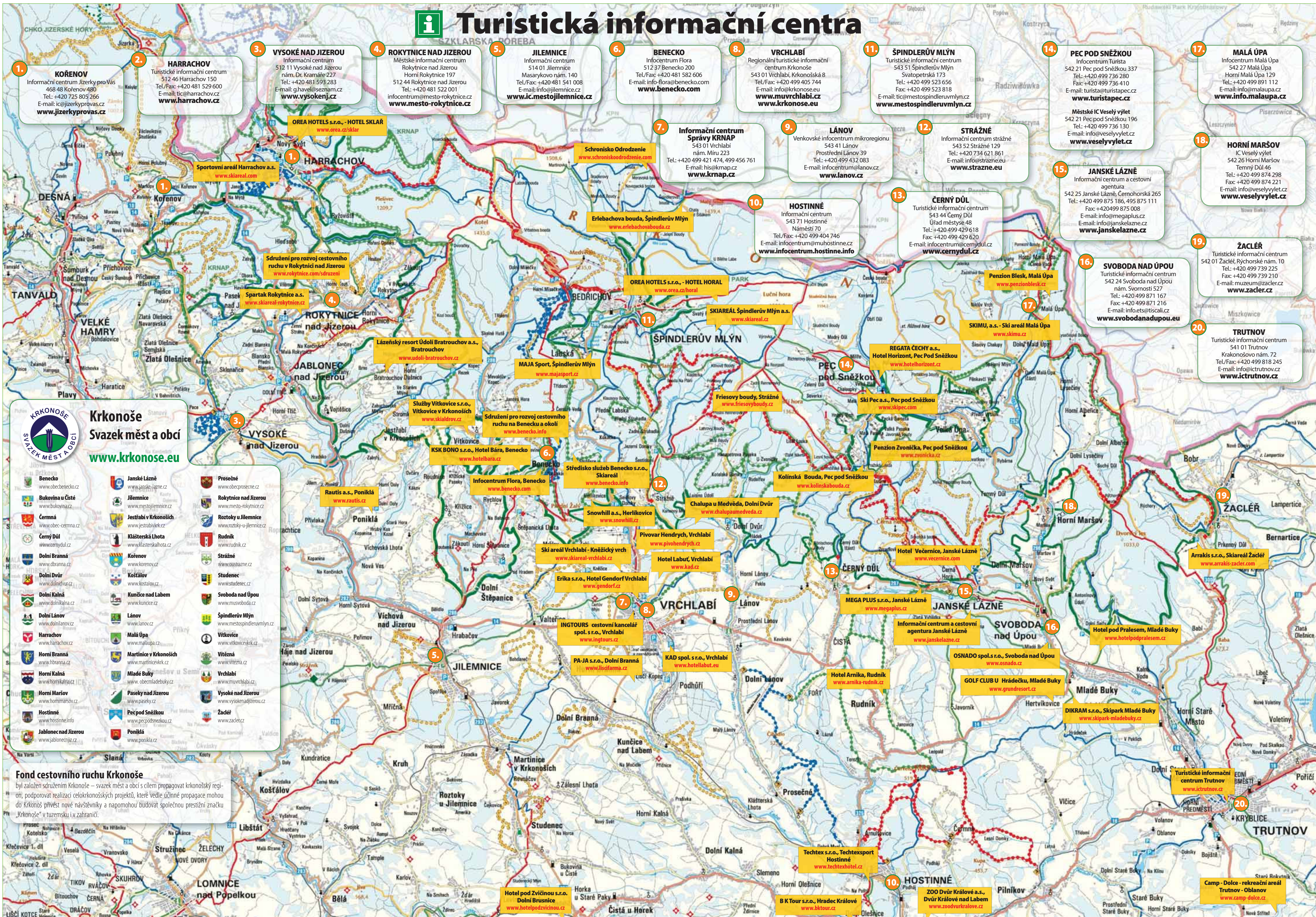
NAŠE ENERGIE JE AŽ NA DRUHÉM MÍSTĚ, PROTOŽE NA PRVNÍM JE TA VAŠE



WWW.CEZ.CZ JSME S VÁMI. SKUPINA ČEZ



Turistická informační centra





Děkujeme vám, že právě Vy přispíváte ke společné propagaci Krkonoš

Významnou měrou se spolupodílíte na rozvoji turistického regionu

Myšlenka společné propagace turistického regionu Krkonoše není nová. Jedním ze zásadních kroků bylo založení Krkonoš – svazku měst a obcí v roce 2000. Ten se ujal nastartovat spolupráci municipalit, podnikatelů, Správy KRMAP a dalších. Hlavním cílem bylo a je vytvoření fungujícího systému společné propagace a celokrkonošských projektů a s tím spojené financování. Proto Svazek Krkonoše inicioval vznik a založení Fondu cestovního ruchu Krkonoš k zajištění finančních prostředků ke společnému postupu při péči o trvale udržitelný rozvoj turistického regionu.

Fond cestovního ruchu pro sdružování finančních prostředků byl zřízen Valnou hromadou

Svazku Krkonoše dne 25. 6. 2002. Každoročně do něj společně přispívají města, obce i podnikatelské subjekty.

Každý, kdo přispívá do Fondu cestovního ruchu, pomáhá k realizaci projektů Krkonošské cyklobusy, Krkonoše – lyžařský běžecký ráj, Krkonoše ze sedla kola, pomáhá uvádět do života vydávání regionálních propagačních materiálů, umožňuje správu a aktualizaci oficiálních webových stránek: www.krkonoše.eu a spolupodílí se na prezentaci regionu na tuzemských i zahraničních veletrzích a výstavách. Prostřednictvím Fondu cestovního ruchu je nejčastěji zajišťována nezbytná finanční spoluúčast na grantech a dotacích, ze kterých jsou uvedené aktivity převážně financovány.

Vážení, pokud i Vy sdílíte totožný názor, vnímáte nutnost vzájemné spolupráce a budete mít zájem se připojit ke společnému dílu, rádi se s Vámi spojíme.

**Kontaktujte Krkonoše – svazek měst a obcí.
E-mail: fond@krkonose.eu**

Krkonoše – svazek měst a obcí dokáže díky Fondu cestovního ruchu ke každé koruně od členů a podnikatelů získat a přidat minimálně další tři koruny z grantů a dotací.



Arrakis, s. r. o.
Skiareál Žacléř

Lyžařský areál v Prkenném Dole leží u města Žacléř. Disponuje na více než 5 kilometrech prostornými sjezdovkami všech typů obtížnosti. Leží v nadmořské výšce 570-830 metrů, má čtyři vleky, přepravní kapacitu 3000 os./hod., 5 km sjezdových tratí, 28,8 km upravovaných běžeckých tratí. Dětské výukové hřiště je umístěno nedaleko.

www.arrakis-zacler.com



B & K Tour, s. r. o.
Hradec Králové

Cestovní kancelář B&K Tour dospěla ve schopnou, spolehlivou a na trhu oblíbenou firmu, jejíž cílem je spokojený a plně odpočatý klient, který si vždy s radostí prohlédne fotografie z dovolené. Úsilí o maximálně pečlivé a korektní vztahy se zákazníky a obchodními partnery přináší své výsledky.

www.bktour.cz



DIKRAM s. r. o.
Skipark Mladé Buky

Skipark Mladé Buky leží ve východních Krkonoších, 6 km od Trutnova v nadmořské výšce 550-670 metrů. Disponuje jednou lanovkou a osmi vleky s přepravní kapacitou 7700 os./hod. a sjezdovými tratěmi v délce 5,1 km. Běžecké tratě zde upravují v délce 5 km. Areál je dobře dostupný od hlavní silnice z Trutnova do Pece pod Sněžkou.

www.skipark-mladebuky.cz



Erleachova bouda
Špindlerův Mlýn

Erlebachova bouda je tříhvězdičkový hotel nad Špindlerovým Mlýnem v nadmořské výšce 1150 metrů. K hotelu patří komplex ubytovacích zařízení: Vila Tereza, Depandance David, Depandance Martin a Josefova bouda. Komplex je přístupný autem i pravidelnou autobusovou linkou.

www.erlebachovabouda.cz



Hotel Arnika
Rudník

Hotel nabízí příjemný a pohodový pobyt v klidném prostředí. Relax a wellness pobyty, rodinná dovolená, sezonní balíčky, rodinné oslavy, svatby, promoce, společenská setkání, firemní akce, semináře, prezentace. V bezprostředním okolí hotelu jsou terény pro pěší turistiku i cykloturistiku.

www.arnika-rudnik.cz



Informační centrum a cestovní agentura, Janské Lázně

Po celý rok zprostředkovává ubytování v hotelech, pensíoních, apartmánech, chatách a chalupách z výběru zhruba 100 rekreačních objektů v zajímavých turistických lokalitách. Organizuje lyžařské kurzy, školy v přírodě, firemní akce a školení.

www.janskelazne.cz



INGTOURS cestovní kancelář spol. s r. o., Vrchlabí

Firma INGTOURS cestovní kancelář spol. s r. o. působí na českém trhu cestovního ruchu od roku 1990. Ubytovací služby zajišťuje pro ČR a Slovensko se speciálním zaměřením na region Krkonoš. Vlastní firemní hotelovou síť INGTOURS HOTELS v Krkonoších. Provozuje Wellness hotel SVORNOST v Harrachově a IT centrum apartmány ve Vrchlabí.

www.ingtours.cz



**Krkonošská automobilová doprava
KAD spol. s r. o., Vrchlabí**

Společnost KAD Vrchlabí provozuje dvě autobusová nádraží ve Šp. Mlýně a Vrchlabí. V pravidelné autobusové dopravě zajišťuje obslužnost Vrchlabí, Šp. Mlýna a okolí. Dálkové linky do Prahy. Spolupracuje s cestovní kancelář BUS TOURIST s. r. o. Hradec Králové na programu poznávacích zájezdů po celé Evropě.

www.kad.cz



Lázeňský resort Údolí Bratrouchov
Bratrouchov

Resort v půvabném horském prostředí západních Krkonoš v obci Bratrouchov nedaleko Rokytnice nad Jizerou. Kvalitní úroveň lázeňství s možností indoor a outdoor aktivit v panském prostředí, výborné ubytování a gastronomie, jsou důvody, proč klienti odcházejí domů zregenerovaní a cítí se o pár let mladší. Nechte se hýčkat na masážním stole nebo v moderním Balneo centru.

www.udoli-bratrouchov.cz



MAJA Sport
Špindlerův Mlýn

Agentura byla založena v roce 1991. Lyžařská škola, půjčovna, vlek pro ty, kteří se rozhodnou využít výuku v lyžařské škole nebo půjčovnu a přes internet se rezervují nejméně 3 dny předem, je určena 10% sleva. Jakmile zmizí ze sjezdovek sněh, je čas osedlat horská kola.

www.majasport.cz



MEGA PLUS s. r. o.
Janské Lázně

SkiResort ČERNÁ HORA - PEC je lyžařským regionem s platností společné jízdenky, vzniklý spojením lyžařských areálů v Janských Lázních, Černém Dole, Svobodě nad Úpou, Peci pod Sněžkou, Velké Úpě. Nabízí 33 km sjezdovek, 6 lanových drah a 33 lyžařských vleků. Pozornost je věnována úpravě běžeckých tratí v délce více jak 70 km.

www.megaplus.cz



OREA HOTELS s. r. o. – OREA HOTEL Horal
Špindlerův Mlýn

OREA HOTELS největší český hotelový řetězec s více než 18 hotely v těch nejatraktivnějších lokalitách ČR. OREA Hotel Horal**** se nachází na úpatí Kozích hřbetů v části Šp. Mlýna zvané Svatý Petr. Leží v nadmořské výšce 900 m. Lyžařský areál je do 15 min pěšky, popřípadě lze využít místní autobusovou dopravu (v zimě skibus) přímo od hotelu.

www.orea.cz/horal



OREA HOTELS s. r. o. – OREA Vital HOTEL Sklář
Harrachov

OREA HOTELS největší český hotelový řetězec s více než 18 hotely v těch nejatraktivnějších lokalitách ČR. OREA Vital Hotel Sklář**** Harrachov se nachází v klidné poloze na kraji lesa v nadmořské výšce 700 m, přesto je z centra lyžařského střediska vzdálen pouze 5 minut chůze. Nabízí nejluxusnější ubytování v Harrachově.

www.orea.cz/sklar



PA-JA a. s., Holiday Park Liščí farma
Dolní Branná

Liščí Farma je jedinečný rekreační areál s velkou nabídkou služeb, sportu a zábavy nejen pro rodiny s dětmi. Po celou dobu pobytu o vás bude postaráno s největší péčí. Ubytují vás v hotelu, chatkách, kempu, ve stanu. Pro milovníky dobrodružství je připraveno nocování v teepee s vnitřním ohništěm.

www.liscifarma.cz



SKIMU, a. s.
Ski areál Malá Úpa

Středisko Pomezky disponuje vlekem a sjezdovkou rozdělenou na horní část, s náročností odpovídající červené barvě, a spodní část, modré barvě. Část střediska se nachází v 1000 m n. m., a tím se řadí k vysokohorským střediskům. V blízkosti je dětský SKIMU park s nejrůznějšími pomůckami pro výuku lyžování. Najdete zde také mnoho km upravovaných běžeckých tratí.

www.skimu.cz



Rautis, a. s.
Poniklá

Firma Rautis v Poniklé navázala na více než stoletou tradici. Vyrábí perličkové ozdoby při zachování většiny původních pracovních postupů a předloh. Rautis v Poniklé má v současnosti přibližně 1 000 různých forem pro foukání perli a přes 20 000 vzorů. Exkurze probíhají každý den, včetně víkendů.

www.rautis.cz



REGATA ČECHY a.s., Hotel Horizont
Pec pod Sněžkou

Hotel Horizont**** se nachází v centru střediska Pec pod Sněžkou (756 m n. m.), na úpatí Sněžky (1602 m n. m.). Vedle ubytování nabízí doprovodné služby, skvělou gastronomii, hlídané parkoviště a široké možnosti kulturního, sportovního i relaxačního využití. Disponuje 132 dvoulůžkovými pokoji s přistýlkou, třemi hotelovými apartmá, 14 rodinnými apartmány v dependanci REGATA*** cca 500 m od hotelu.

www.hotelhorizont.cz



Infocentrum Flora
Benecko

Moderní informační středisko, které se v roce 2002 umístilo v průzkumu MF Dnes na druhém místě v celorepublikovém měřítku a v roce 2004 bylo vyhlášeno jako třetí nejlepší IC v ČR, zprostředkovává po celý rok ubytování na Benecku a okolí. Je členem Sdružení cestovního ruchu na Benecku a poskytuje všem ubytovaným Kartu hosta.

www.benecko.com



Sdružení pro rozvoj cestovního ruchu na Benecku a okolí

Sdružení pro rozvoj cestovního ruchu na Benecku a okolí, o. s., vzniklo v roce 2007. Sdružuje ubytovatele, majitele lyžařských vleků a dalších služeb, kteří se podílí na rozvoji turismu na Benecku. Pro hosty ubytované u členů sdružení zajišťuje Kartu hosta - slevové kupony ve Skiareálu, lyžařských půjčovnách a školách, zdarma připojení na internet.

www.benecko.info



Friesovy boudy
Strážné

Horský hotel se nachází v nadmořské výšce 1217 m ve střední části Krkonoš, na jihozápadním svahu Světého vrchu nedaleko rozcestí na Špindlerův Mlýn, Pec pod Sněžkou a Luční boudou. Polohou poskytuje ideální podmínky pro klidnou aktivní letní či zimní dovolenou pro rodiny s dětmi v blízkosti populárních turistických tras ve dvoulůžkových pokojích a apartmánech.

www.friesovyboudy.cz



Sdružení pro rozvoj cestovního ruchu v Rokytnici nad Jizerou

Sdružuje fyzické a právnické osoby, které poskytují služby v oblasti cestovního ruchu či mají zájem podporovat a koordinovat rozvoj turismu v Rokytnici nad Jizerou a jeho okolí. Návštěvníkům Rokytnice nad Jizerou ubytovaným u členů Sdružení je na dobu pobytu poskytována karta Benefit programu Rokytnice PLUS, se kterou návštěvník získá řadu výhod.

www.rokytnice.com/sdruzeni



Skiareál Špindlerův Mlýn, MELIDA a. s. Špindlerův Mlýn

Skiareál Šp. Mlýn s areály Sv. Petr, Labská, Medvědin, Hromovka má vynikající podmínky jak pro sjezdové, tak běžecké lyžování i snowboarding. Leží v nadmořské výšce 715-1310 metrů, disponuje 5 lanovkami a 11 vleky, s přepravní kapacitou 20 000 os./hod.. Upravuje 25 km sjezdových tratí a 80 km běžeckých stop. Středisko Horní Mísečky patří k nejlepším běžeckým areálům v ČR, leží v nadmořské výšce 1 000 m.

www.skiareal.cz



Služby Vítkovice, s. r. o. Vítkovice v Krkonoších

Skiareál Aldrov ve Vítkovicích leží v nadmořské výšce 733-765 metrů. Má jednu lanovku a 5 vleků, s přepravní kapacitou 6350 os./hod., 5,3 km sjezdovek a 18 km běžeckých tratí. Nabízí výborné podmínky v areálech Aldrov, Janova Hora a Vurmovka. Při zakoupení denní a vícedenní jízdenky typu Golden Pass je možné lyžovat ve všech areálech.

www.skialdrov.cz



Spartak Rokytnice, a. s. Rokytnice nad Jizerou

Skiregion Rokytnice – sdružení provozovatelů vleků a lanovek (Spartak Rokytnice, a. s., Ski-servis Udatný, skiareál Pařez, skiareál Modrá Hvězda a skiareál Bahýnka) čítá 23 lyžařských vleků, dvě čtyřsedačkové lanové dráhy a přes 22 km sjezdových tratí všech náročností, v okolí jsou tři desítky km upravených běžeckých tratí.

www.skiareal-rokytnice.cz



Sportovní areál Harrachov, a. s. Harrachov

Sportovní areál leží v nadmořské výšce 650-1020 metrů, má 3 lanovky a 6 vleků s přepravní kapacitou 6.050 os./hod. 8,63 km sjezdových tratí a 110 km běžeckých tratí. Společné jízdenky platí i pro areály Amálka a Zákoutí. Na vícedenní a bodové jízdenky je možné lyžovat v celém Skiregionu – tzn. v Harrachově, Rokytnici nad Jizerou, Pasekách nad Jizerou, Rejdicích a Příchovicích. Je známé skokanskými můstky: K8, K15, K40, K70, K90, K120, K185.

www.skiareal.com



Středisko služeb Benecko s.r.o., Skiareál Benecko

Ski areál Benecko leží v nadmořské výšce 610-970 metrů. Má 1 lanovku a 12 vleků, s přepravní kapacitou 8900 os./hod. 3,5 km sjezdových tratí a 43 km upravených běžeckých stop. Benecko je klidné lyžařské středisko, ideální pro rodiny s dětmi, začínající lyžaře, ale i náročnější vyznavače zimních sportů. Zajímavá poloha střediska (900 m n. m.) nabízí jedny z nejkrásnějších výhledů v Krkonoších.

www.benecko.info



Ski areál Vrchlabí Kněžický vrch, Vrchlabí

Skiareál Kněžický vrch se nachází pouhých 400 metrů od historického centra Vrchlabí (na městském obchvatu Praha – Špindlerův Mlýn). Lanovka Doppelmayr dopraví lyžaře na Kněžický vrch (550-710 m n. m.), s krásným výhledem na Vrchlabí a okolní panorama Krkonoš. Terény jsou ideální pro začátečníky a rodiny s dětmi.

www.skiareal-vrchlabi.cz



Turistické informační centrum Trutnov Trutnov

Informační centrum naleznete na náměstí. Poskytuje všestranné informace o zajímavých turistických lokalitách, církevních a vojenských památkách, o muzeích a galeriích, kulturních a sportovních pořadech, zprostředkovává prodej vstupenek a propaguje Svazek obcí východní Krkonoše, doporučuje ubytování, prodává mapy a publikace.

www.ictrutnov.cz



ZOO Dvůr Králové nad Labem, a. s. Dvůr Králové nad Labem

Ožvzte si vzpomínky z dětství, kdy jste snili o dobrodružných výletech mezi divoká zvířata a sny si částečně plnili, když vás rodiče vzali o víkend do zoo. Ve Dvoře Králové nad Labem vás čeká tajuplná Afrika, aniž byste museli cestovat přes devatero hor a devatero řek.

www.zoodvurkralove.cz



Hotel pod Zvičinou Dolní Brusnice

Nabízí ubytování v 29 pokojích s vlastním příslušenstvím, ve 2 bungalovech, nebo 14 jednoduchých chatkách u koupaliště. Každý pokoj má svoji neopakovatelnou atmosféru. Všechny ubytovací prostory jsou nově rekonstruované a vybavené příslušenstvím. Součástí areálu je i kemp Pod Zvičinou, v blízkosti přírodního koupaliště.

www.hotelpodzvicinou.cz



Hotel Gendorf Vrchlabí

Wellness hotel Gendorf*** – příjemná oáza v centru historického města Vrchlabí, které je právem nazýváno „Bránou do Krkonoš“. Pohodlné vybavení našeho hotelu, výtečná kuchyně a rozsáhlé wellness centrum, stejně jako obchůdky v blízkosti, pamětihodnosti historického města a okolní Krkonošská příroda, dělají z našeho hotelu ideální místo pro Vaši dovolenou, víkendový pobyt či obchodní cestu. Nechte hýčkat svůj jazyček našimi kuchaři a své tělo profesionály v našem wellness centru. Dopřejte si hojivé doteky přírodních procedur, které probudí Vaše tělo z únavy po náročném pracovním dni či dni stráveném sjížděním zdejších vyhlášených sjezdovek.

www.gendorf.cz



Hotel pod Pralesem Mladé Buky

Hotel se nachází ve východní části Krkonoš na jižním úpatí Rýchor v nádherné, jedinečné přírodě, která má v této lokalitě své kouzlo v každém ročním období. Umožňuje celoroční sportovní vyžití pro všechny věkové kategorie jak svým venkovním i vnitřním vybavením, tak i atraktivním okolím. Má bezbariérový přístup k pokojům.

www.hotelpodpralesem.cz



Penzion Hendrych - Pivní Bar Hendrych Pivovar Hendrych Vrchlabí

Penzion Hendrych – ubytování 200 m od skiareálu Herlíkovice-Bubákov. Parkování zdarma před pivovarem. Pivní Bar Hendrych – nekuřácké prostředí, přes 150 destilátů se zaměřením na whisky a karibské rumy, domácí limonády. Možnost rezervace pro školení. Pivovar Hendrych – český produkt, tradice podnikání. Nefiltrované, nepasterované pivo se vyznačuje netradiční vyšší hořkostí a plností.

www.pivohendrych.cz



Osnado a.s. Svoboda na Úpou

Společnost OSNADO se zaměřuje na poskytování služeb v autobusové dopravě. Je jedním z největších partnerů Královéhradeckého kraje v dopravní obslužnosti, smluvní závazky plní pro Liberecký kraj. Zajišťuje městskou hromadnou dopravu, dálkové linky především z Krkonoš do celé ČR i na Slovensko.

www.osnado.cz



Penzion u Medvěda Dolní Dvůr

Chalupa na slunném místě nad Dolním Dvorem v nadmořské výšce cca 600 m n. m., skvělé místo pro všechny, kteří hledají klidné horské prostředí pro svoje zimní či letní aktivity v místě a okolí. Chalupa je po rekonstrukci, připraveny jsou tři nové plně vybavené apartmány.

www.chalupaumedveda.cz



Kolínská Bouda Pec pod Sněžkou

Nachází se na turistické stezce mezi Pecí pod Sněžkou a Černou horou v nadmořské výšce 1.117 m v klidném prostředí KRNP. V létě je vhodným výchozím bodem pro turistické nebo cyklistické výpravy, v zimě pro lyžařské radovánky. Horské klima, čerstvý vzduch a klid vytváří podmínky pro rekreaci rodin s dětmi a všechny, kteří chtějí odpočinout a nabrat síly.

www.kolinskabouda.cz



Penzion Zvonička Pec pod Sněžkou

Nachází se ve východních Krkonoších na cestě z Pece pod Sněžkou na Černou horu v nadmořské výšce 1.117 metrů. Zvonička je ideálním ubytováním pro všechny, kteří chtějí strávit dovolenou v klidném horském penzionu. V letní sezoně jsou zde ideální podmínky pro dlouhé túry po horských hřebenech i pro krátké zdravotní procházky.

www.zvonicka.cz



Rekreační areál Dolce Trutnov - Oblanov

Zaujme jedinečnou polohou uprostřed poklidné přírody na úpatí Krkonoš (cca 4 km od města Trutnov). Je ideálním zázemím pro rodiny s dětmi, milovníky aktivní dovolené i odpočinku. Ubytovaní je zajištěno ve zděných rekreačních domcích několika standardů nebo finských chatkách s vlastním sociálním zařízením.

www.camp-dolce.cz



Hotel Večernice Janské Lázně

Hotel Večernice leží pod úpatím Černé hory v těsné blízkosti sjezdových, běžeckých a turistických tratí v chráněné oblasti Krkonoš. Nabízí ubytování ve 14 dvou, tří a čtyřlůžkových pokojích a restauraci se salonkem s kapacitou 60 míst. Součástí je volba polopenze či plná penze.

www.vecernice.com



Schronisko Odrodzenie Polsko

Chata Vzkříšení se nachází v nadmořské výšce 1236 m na úbočí Malého Šišáku nad Slezským sedlem, v chráněném území KRNP. Jídlo, obsluhu, ubytování a přátelské prostředí si zde chválí nejen polští, ale i čeští turisté.

www.schroniskoodrodzenie.com



Hotel Labuť Vrchlabí

Nachází se naproti zámku a zámeckému parku přímo v centru historického města Vrchlabí. Díky své poloze je místem pro letní i zimní rekreaci, školení, svatby a služební cesty. Poskytuje komfortní, ale zároveň útulné ubytování v jedno, dvou a třílůžkových pokojích s možností přistýlky a jednom apartmánu. Celková kapacita hotelu je 24 pokojů s 53 lůžky.

www.hotellabut.eu



GOLF CLUB U Hrádečku Mladé Buky

Hotel GRUND RESORT GOLF&SKI**** je umístěn v klidné krajině východních Krkonoš nedaleko Janských Lázní a Pece pod Sněžkou. Nabízí luxusní ubytování ve dvoulůžkových pokojích a apartmánech. Hotelová restaurace ve stylovém interiéru nebo terasa s výhledem na golfové hřiště a okolní krajinu je otevřená hotelovým hostům, golfistům, turistům i návštěvníkům z okolí.

www.grundresort.cz



Obří důl mají návštěvníci Pece pod Sněžkou spojený především s cestou na nejvyšší českou horu.

Zatímco dřív tímto údolím řeky Úpy jen procházeli, teď čím dál častěji vnímají tohle místo jako cíl svých turistických výletů. Za proměnou lokality stojí majitelé tamních bud.

Když Jiří Holeček loni v říjnu kupoval boudu Pod Sněžkou, našel tu rozkopnuté vstupní dveře a z části zdevastovaný interiér. Dřívější majitel chaty pronajímal a nájemce nabídl ubytování na slevovém portálu, inkasoval peníze a zmizel. Boudy se špatnou pověstí se Jiří Holeček neklá. „Takové byly skoro všechny, ve kterých jsem začínal. Naštěstí lidé, kteří mě znají, ví, že se snažím poskytovat kvalitní služby a tak se brzy začali vracet i sem,“ říká boudař, který v Krkonoších provozoval už například Luční boudu, Labskou boudu a naposledy Horalku ve Špindlerově Mlýně.

Za první rok dokázal Holeček do boudy Pod Sněžkou investovat velké finanční prostředky. Opravil kuchyň, restauraci, postavil novou terasu a udírnu na vlastní pstruhy. „Snažíme se to tu zútulnit, aby příjemná atmosféra přivedla lidi dovnitř,“ vysvětluje mi na te-

rase, která je v posledních slunných dnech podzimu téměř plná.

Návštěvníky se v zimě chystá lákat na speciální lavičkové kurzy, nebo výšlapky na skialpech. Pro ty, kteří sem vyrazí jen tak na procházku z Pece pod Sněžkou, bude mít na jídelním lístku čerstvé ryby, pečená žebírka nebo lívance. „Tím co mění atmosféru boudy i její prosperitu je rozhodně její vlastnictví,“ říká. „Pokud jste někde v nájmu, nemůžete vše, co vyděláte investovat do rozvoje nemovitosti. Navíc často chybí i osobní, až srdcový vztah,“ dodává Holeček.

Stejný názor má i Holečkova sousedka v údolí pod Sněžkou, majitelka Boudy v Obřím dole, Klára Veverková. Svou chatu koupila před čtyřmi lety. Od té doby i ona investovala nemalé částky do rekonstrukce boudy. „Zatím jsou to ale investice, kterých

si v první fázi zákazník nevšimne. Třeba správná střecha, nebo kořenová čistíčka odpadních vod,“ říká Klára Veverková. I jí život boudařky přirostl k srdci. V létě ji uvidíte, jak seká louku okolo chaty, když je potřeba, pomůže v kuchyni. „Od doby, co Boudu v Obřím dole koupila Klára Veverková, začalo to místo víc žít. Konají se tu menší koncerty, svatby, nohejbalové turnaje, zabíjačky nebo řezbářská sympozia. Při jedné z takových akcí se podařilo díky Kláře a Mirkovi Cudlínovi, ve spolupráci s městem, opravit Kapličku panenky Marie, která stojí u cesty údolím,“ říká k proměně údolí starosta Pece pod Sněžkou Alan Tomásek. Město změnu atmosféry v této lokalitě vítá a samo podporuje. Letos nechalo za půl milionu korun spravit cestu do Obřího dolu. „Je obdivuhodné, jak se to údolí dokázalo zvednout. Je skvělé, že se sem lidé vrací. To vše v době, kdy se boudaření v Krkonoších zas tolik nedaří. Návštěvní-



ků ubývá a řada chat na odlehlých místech má existenční problémy,“ dodává starosta.

Tím, co rozhoduje o úspěchu a neúspěchu je i na horách originalita. Na Boudu v Obřím dole se lidé vrací na vyhlášené kyselo, ze svých včelstev má Klára Veverková vlastní medovinu a letos poprvé bude prodávat lokální med. „Někdy taháme včely až nahoru do kopců na vřes, takže budeme mít i vřesový med. S ním jsme byli letos vyhlášeni jako nejvýše hospodařící včelaři,“ směje se majitelka. Podle obou

boudařů z Obřího dolu pak funguje ještě jedno. Milý úsměv a snaha splnit téměř každé přání návštěvníků. Zda se jim to daří i v zimě si ostatně můžete vyzkoušet sami. Z Pece pod Sněžkou je to k nim i se sáňkami příjemná odpolední procházka.



Zařad'te rolbu mezi své oblíbené dopravní prostředky

Dopravních prostředků, které můžete za život vyzkoušet je nepřeberné množství. Od běžných jako je autobus, tramvaj nebo metro, až po ty méně obvyklé. V zimě jde třeba o skútr nebo rolbu. S nimi si lze i v českých podmínkách užít hodně dobrodružství. Zejména, pokud je taková rolba vyhlídková.

Taky už jste byli na horách několikrát, ale kromě lyží a sáněk jste nevyzkoušeli nic jiného? Možná vám ani jiný způsob přepravy nepřišel na mysl, možná vám částka za svezení rolbou či skútreem přišla příliš vysoká. Ať bylo důvodem cokoliv, jistě je, že jízda sněžným pásovým vozidlem není v českých podmínkách zas tak obvyklá a patří k zážitkům, na které

se vzpomíná ještě dlouho. Letos poprvé se z neobvyklého dobrodružství může stát každodenní rutina. To v případě, že se vydáte na svou zimní dovolenou do SkiResortu ČERNÁ HORA – PEC ve východních Krkonoších. Už vloni tu na jeden skipas fungovalo hned pět skiareálů – Černá hora – Janské Lázně, Pec pod Sněžkou, Černý Důl,

Velká Úpa a Svoboda nad Úpou. Dohromady jde o téměř čtyřicet kilometrů sjezdovek, tedy nabídku, na kterou jsou Češi obvykle zvyklí jen z Alp. Zatímco vloni propojovaly areály „jen“ skibusy, letos k nim přibyla i skiTour. Jde o lyžařskou trasu, která spojuje Černou horu, respektive Janské Lázně a Pec pod Sněžkou. Většinu této asi pětikilometrové cesty překonáte na lyžích. Na dvou místech vás kousek sveze vyhlídková rolba. Ta zde letos poprvé jezdí jako turistický pendlí. V rolbě nejprve překonáte zhruba tři

Mezi Kolínskou a Pražskou boudou v Peci pod Sněžkou je to totiž mírně do kopce. Celá skiTour je službou pro lyžaře SkiResortu a tak funguje bezplatně. Kolikrát za dovolenou ji využijete, je jen na vás.

A že ji zejména malí a možná i velcí lyžaři budou chtít zkusit několikrát, s tím ve SkiResortu počítají.



propojuje dva dosud oddělené skiareály. Návštěvníci ubytování v Peci pod Sněžkou tak mohou ráno vyrazit skibusem do Janských Lázní, užít si den v úplně jiném areálu, navíc s osmimístnou kabinkovou lanovkou. Odpoledne se mohou vrátit přes kopec na lyžích zpátky do Pece. Stejně tak lyžaři z Černé hory, respektive z Janských Lázní, které omrzí jedny z nejdelších sjezdovek u nás, mohou během půl hodiny přejet do Pece a vyzkoušet kvalitu sněhu i v tomhle středisku. „Jednotlivé skiareály chceme propojovat i v budoucnu, tak aby se návštěvník mohl na lyžích pohybovat po celém SkiResortu,“ vysvětluje Petr Hýnek a dodává: „Jsme zvědaví, jak se lyžařům bude líbit tenhle první, velmi neobvyklý způsob přepravy.“



sta metrů dlouhou rovinou na vrcholu Černé hory. Z kopce do Pece to na lyžích pojede samo. Vyhlídku z rolby – kabrioletu si pak vychutnáte ještě jednou.



„Ostatně i proto jsou rolby na skiTour speciálně upraveny. Oproti běžně vyráběným strojům mají tyhle podobu vyhlídkového vagonu,“ vysvětluje za SkiResort ČERNÁ HORA – PEC jeho jednatel Petr Hýnek. Kromě zážitku na cestě mezi areály má tahle novinka ještě jednu velkou výhodu. Poprvé v Česku lyžařsky