



Správa Krkonošského
národního parku

TISKOVÁ ZPRÁVA

Vrchlabí 21. září 2020

Ohlédnutí za letní turistickou sezónou

S ohledem na jarní situaci s koronavirem mnozí předpovídali, že v průběhu letních měsíců poklesnou počty zahraničních výjezdů a výrazně stoupne návštěvnost českých regionů. Tuto situaci jsme očekávali i v Krkonoších. Čísla, která má Správa KRNAP k dispozici ze svých sčítačů to potvrzují.

Správa KRNAP k monitoringu návštěvnosti zejména hřebenových partií Krkonoš používá automatické sčítače řadu let. Ke sledování pohybu pěších turistů používáme pyroelektrické senzory, tj. technologii založenou na záznamu skokové změny teploty, kterou vyvolá průchod návštěvníka. Celkem je na celém území KRNAP rozmístěno 27 sčítačů Eco-counter.

Na meziročním srovnání návštěvnosti na konkrétních místech lze vyzpozorovat, že začátek letní sezóny – tedy červen – byl slabší, než v minulých dvou letech. Zde lze vydedukovat doznívající obavy veřejnosti z předešlých měsíců karantény a zároveň fakt, že do 13. června byla uzavřená polsko-česká hranice. Červenec naopak znamenal výrazné zvýšení návštěvnosti, jak odborníci predikovali. Zejména nejznámější a nejnavštěvovanější turistické cíle Krkonoš – Sněžka a pramen Labe – zaznamenávaly svoje návštěvnícké rekordy. V srpnu se pak Sněžka dostává do měsíčního průměru posledních sezón, ale je patrné zvýšení návštěvnosti lokalit v západních Krkonoších. **(vizte grafy níže)**

Výjimečná data pak poskytují sčítače instalované na přístupových cestách na Sněžku. Z nich lze vyčíst, že jen po Řetězové cestě, tzv. cikcaku, červeně značené turistické cestě, na Sněžku vystoupalo i více než 5 000 osob denně (12. červen 2020 – 5 195 osob). Celkem v pěti letošních dnech to bylo více než 4 000 osob jen na této jedné cestě. Pokud sečteme všechny přístupové cesty na Sněžku, maxima bylo dosaženo 12. září 2020, kdy sčítače zaregistrovaly 9 400 osob. Zdůrazňeme, že to jsou počty turistů vystupujících na Sněžku pěšky. K tomu je třeba připočítat lanovku na Sněžku, jejíž kapacita může být až 2 500 osob denně. Absolutní návštěvnost vrcholu Sněžky tedy může reálně být více než deset tisíc osob. **(vizte tabulky níže)**

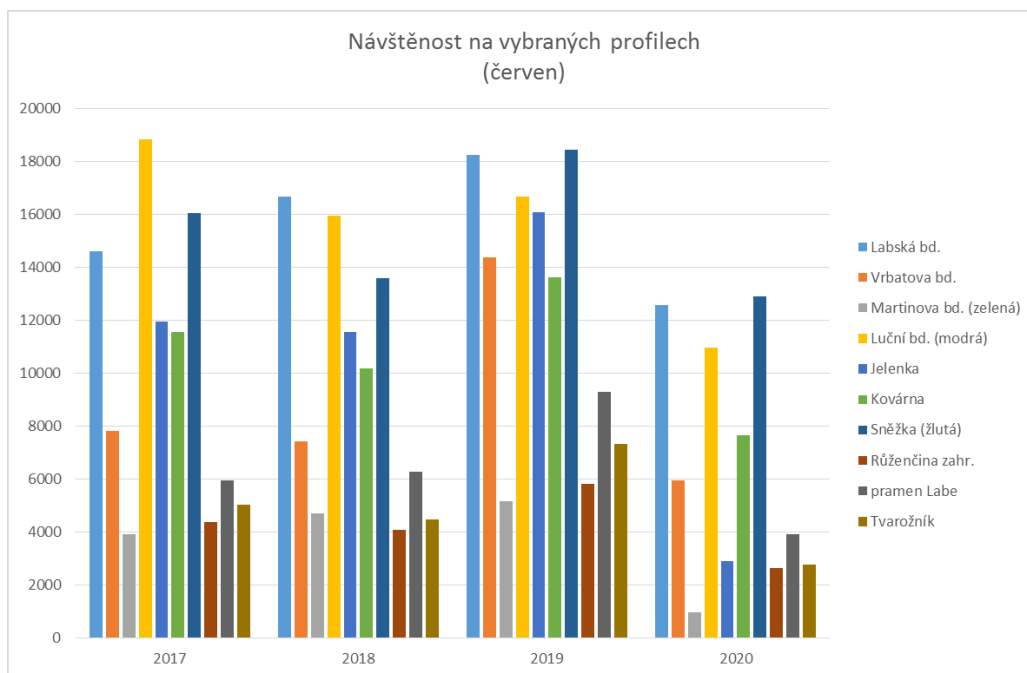
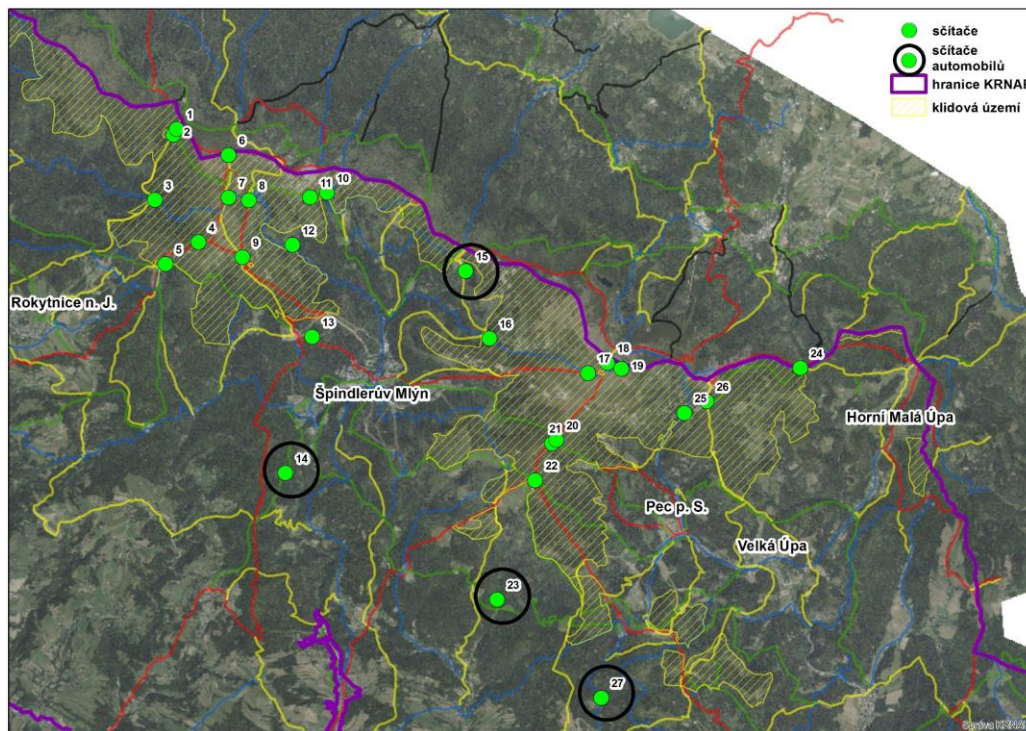
Za zmínku stojí skutečnost, že takto extrémní návštěvnost Sněžky je ovlivněna zejména pěkným počasím. Faktor počasí se právě na návštěvnosti naší nejvyšší hory projevuje zcela zásadním způsobem. Pokud počasí neláká k výletům, návštěvnost dramaticky klesá, často i na méně než 10 % běžných denní průměrů.

S vědomím těchto skutečností a ve snaze zvládnout návštěvnost vrcholu Sněžky tak, aby nedocházelo k ničení cenných ekosystémů vrcholového plató, Správa KRNAP v letošním roce přijala celou sérii opatření. Tím zřejmě nejvíce medializovaným byla instalace ochranných sítí na samotném vrcholu, na úbočí i v sedle u bývalé Obří boudy. Toto opatření fungovalo 100%. V místech, kde byly sítě instalovány, vymizely přestupky související se vstupem do volného terénu a vegetace se viditelně vzpamatovala. Dalším opatřením bylo navýšení počtu laviček na vrcholu. Toto opatření návštěvníci využívali a velmi oceňovali. Správa KRNAP také posílila strážní službu – po celou dobu letních prázdnin byl na vrcholu přítomen minimálně jeden strážce. Zvýšili jsme také počet cedulí informujících návštěvníky o jedinečnosti a cennosti druhů rostoucích či žijících na Sněžce. V neposlední řadě jejich povědomí zvyšoval nově připravený leták, který poskytoval jasné informace, jak se na Sněžce chovat, aby příroda měla šanci přežít.

Při ohlédnutí za uplynulou letní sezónou lze konstatovat, že i přes zvýšenou návštěvnost některých partií Krkonoš se množství návštěvníků právě díky celé sérii přijatých opatření podařilo zvládnout.

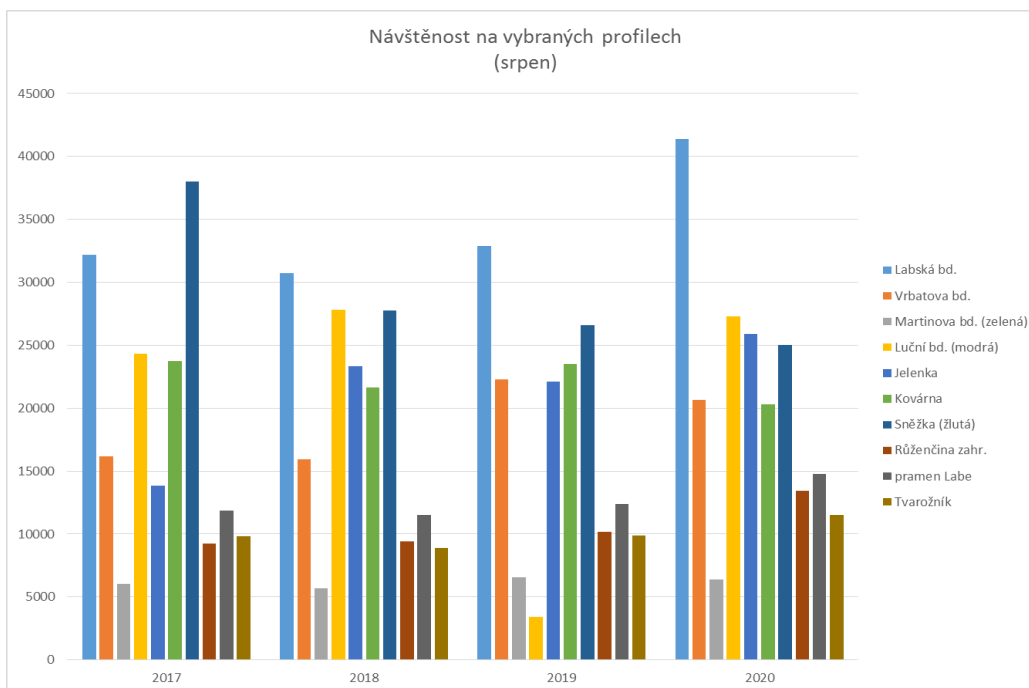
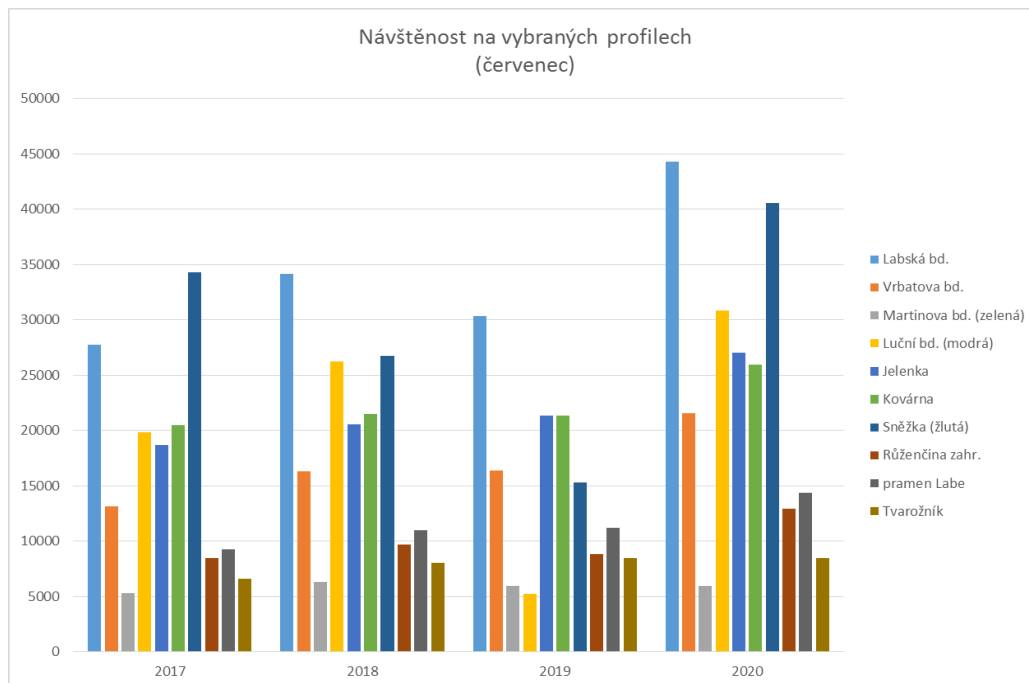


Správa Krkonošského
národního parku





Správa Krkonošského
národního parku





Správa Krkonošského
národního parku

datum	Řetězová cesta - směr vrchol Sněžky	datum	Výstupy na Sněžku (suma všech tras, bez lanovky)
pá 12. VI 2020	5195	st 22. VII 2020	8870
st 22. VII 2020	4944	so 4. VII 2020	8636
so 4. VII 2020	4684	út 14. VII 2020	7812
so 2. V 2015	4502	so 2. V 2015	7595
čt 3. VIII 2017	4466	pá 5. VI 2015	7269
út 14. VII 2020	4341	so 9. VIII 2014	7172
pá 15. VIII 2014	4211	so 22. VIII 2015	7018
so 25. VII 2020	4081	pá 15. VIII 2014	6927
čt 6. VIII 2020	3965	so 17. VIII 2013	6895
so 9. VIII 2014	3894	čt 20. VIII 2015	6892
so 16. VII 2016	3892	so 19. IX 2015	6732
so 22. VIII 2015	3858	so 19. IX 2015	6614
so 13. VI 2020	3853	čt 3. VIII 2017	6573
čt 23. XI 2017	3845	so 29. VIII 2015	6547
st 5. VIII 2020	3836	so 19. VII 2014	6237
pá 5. VI 2015	3786	so 16. VII 2016	6209
st 6. IX 2017	3769	pá 16. VIII 2013	6199
po 22. X 2018	3696	čt 6. VII 2017	6196
čt 23. VII 2020	3682	so 1. VIII 2015	6170

Další informace o aktuálním dění na území Krkonošského národního parku i v jeho okolí najdete na facebookovém profilu <http://www.facebook.com/spravakrnep>

Bližší informace:

Mgr. Radek Drahný, MBA, tiskový mluvčí, vedoucí oddělení styku s veřejností Správy KRNAP
tel.: 737 209 900, e-mail: rdrachny@krnap.cz, www.krnap.cz