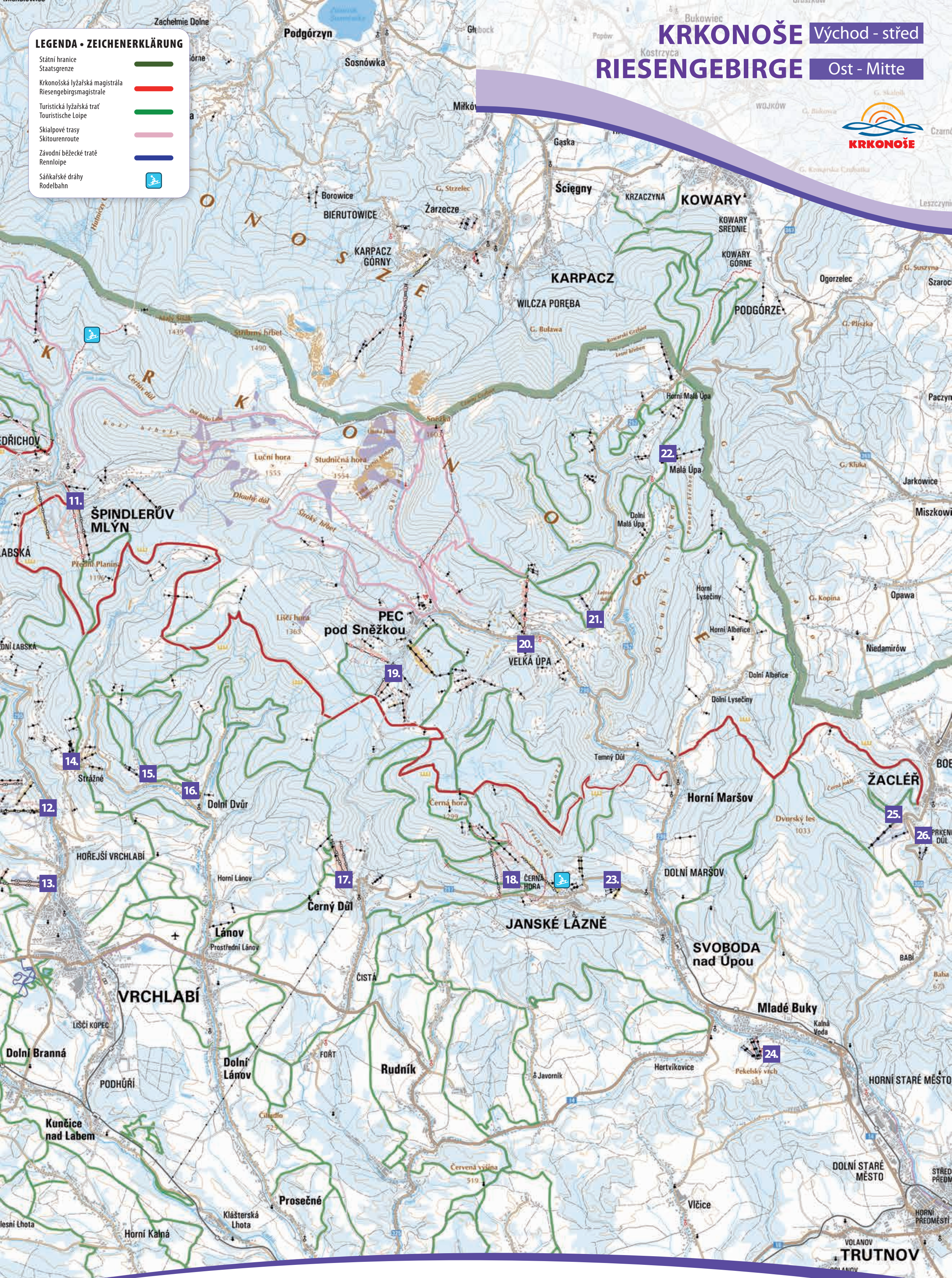


LEGENDA • ZEICHENERKLÄRUNG

- Státní hranice
Staatsgrenze
- Krkonošská lyžařská magistrála
Riesengebirgsmagistrale
- Turistická lyžařská trať
Touristische Loipe
- Skialpové trasy
Skitourroute
- Závodní běžecké tratě
Rennloipe
- Sáňkařské dráhy
Rodelbahn

KRKONOŠE Východ - střed RIESENGBIRGE Ost - Mitte





▲ Pec pod Sněžkou



▲ Janské Lázně

Lyžování v Krkonoších pro všechny!

Přijměte pozvání do zimních Krkonoš. Moderně vybavené lyžařské areály a romantika bílé zasněžených hor vás jistě okouzlí a zaujme. Krkonoše nabízí nejen všestranně vybavená lyžařská centra, ale samozřejmě jsou i navazující služby od ubytování, stravování, po občerstvení na tratích až po skiservisy, půjčovny, skibusy. Krkonoše jsou protkány sítí zhruba 500 kilometrů upravených běžeckých lyžařských stop s pravidelnou údržbou dle sněhových a klimatických podmínek. Krkonošská magistrála protíná celé Krkonoše v délce 71 km. Zimní turistické trasy je možné využít k výletům na sněžnicích, jež jsou absolutně ekologické a nijak nenarušují životní prostředí. Stále populárnější jsou skialpinistické trasy. Tento starý druh lyžařského sportu je vlastně putování po horách na lyžích, při výstupu se díky speciálnímu vázání stávají běžkami a poté v mžiku zase sjezdovými lyžemi. V Krkonoších je instalováno na 160 traumatologických bodů, usnadňujících orientaci záchranářů v terénu.

Projížďky na saních taženými koňmi sněhovými scenériemi jsou zážitkem pro celou rodinu. Bílé cesty, cinkání zvonečků, vůně lesa a teplo živého koně, se vám na dlouhou dobu vryje do paměti. Mezi adrenalinové aktivity patří lezení na ledopádu v Labském dole nebo na ledové stěně ve Svatém Petru, na které je potřeba nejprve provést rezervaci.

Podrobné informace o zimních aktivitách, lyžařských centrech a běžeckých trasách získáte na www.krkonose.eu. Aktuální upravené běžecké stopy: www.bilestopy.cz

SDÍLEJTE S NÁMI VAŠE ZÁŽITKY



Krkonose.eu



#krkonoseeu



@Krkonose_eu



Krkonoše Svazek



Lyžařská střediska v Krkonoších

DESATERO ZÁSAD bezpečného chování při pohybu v horském terénu.

1. Vždy pečlivě naplánujte trasu túry a vybavení (nezapomeňte na správné oblečení, náhradní rukavice, léky, lékárničku a mapu).
2. Túru plánujte podle fyzické a psychické kondice nejslabšího ze skupiny.
3. Předem se informujte o aktuální předpovědi počasí na hřebenech Krkonoš, sněhové a lavinové situací.
4. Před odchodem na túru předejte informace o trase a předpokládané době návratu ubytovateli.
5. Správně používejte mapu, seznámte se se všemi druhy značení turistických cest, traumatologickými body.
6. Seznámte se s typy výstražných tabulí a jejich významem.
7. Nepohybujte se mimo značené cesty, respektujte tyčové značení.
8. Na túru si nezapomeňte vzít plně nabitý mobilní telefon s číslem na Horskou službu nebo na Zdravotní záchrannou službu.

9. Seznámte se předem se zásadami chování pro případ zbloudění, pádu laviny, nebo zřícení v exponovaném terénu.
10. Nikdy nepodceňujte hory a nevystavujte nezodpovědným chováním do nebezpečí sebe ani ostatní.



Horská služba
Nonstop tel.: +420 1210, +420 602 448 338,
+420 499 433 230, www.hscr.cz



Pro vaši bezpečnost si stáhněte aplikaci Záchranka, v případě potíží vás HS rychleji najde pomocí GPS vašeho telefonu!

Tipy na běžecké výlety

Ze Špindlerova Mlýna do Strážného (12 km)

Trasa začíná v lyžařském areálu Svatý Petr blízko dolní stanice lanovky na Pláni. Pojedete po Krkonošské magistrále a po 4 km dojedete k rozcestí u Struhadel. Zde odbočíte doprava, po vrstevnicové cestě objedete Struhadlo (1001 m n. m.). Napojíte se na žlutě značenou turistickou cestu a sjedete do Strážného.



Vyjedete lanovkou na Přední Pláň, odbočíte vlevo na křižovatku před loveckým srubem. Po Krkonošské magistrále sjížděte na křižovatku U Krásné Pláně a dále do Strážného.

Okolo Černé hory (25 km)

Z Pece pod Sněžkou vyjedete lanovkou na Hnědý vrch. Po upravené lyžařské cestě se vydáte směrem k Lesní boudě, za níž pak přijedete na Krkonošskou magistrálu, která vás doveče až ke Kolínské boudě. Zde pojedete rovně k Černé, Sokolské a Zinneckerově boudě. Po černohorské silnici dojedete na značenou lyžařskou turistickou cestu, po které objedete celou Černou horu a napojíte se u Kolínské boudy na Krkonošskou magistrálu. Po Javorské cestě sjedete do Pece pod Sněžkou.

Winter im Riesengebirge für jedermann!

Herzliche Einladung ins winterliche Riesengebirge. Von den modern ausgestatteten Skigebieten und der Romantik der tief verschneiten Berge werden Sie begeistert sein. Das Riesengebirge wartet nicht nur mit komplex ausgestatteten Skigebieten auf, auch anknüpfende Dienstleistungen sind eine Sache der Selbstverständlichkeit – von der Unterkunft, über Einkehr- und Imbissmöglichkeiten direkt an den Pisten, bis hin zu Skiverleihen, Skiservices und zum Ski-Shuttles. Das Riesengebirge durchzieht ein Netz von **Loipen und Skiwanderwegen** in einer Gesamtlänge von ca. 500 Kilometern, die je nach Schnee- und Witterungsbedingungen regelmäßig gespurt werden. Und die 71 km lange „Riesengebirgsmagistrale“ durchquert das gesamte Riesengebirge. Diese Winterwege sind ebenso gut für umweltfreundliche **Schneeschuhwanderungen** geeignet, die sich kaum störend auf die Umwelt auswirken. Aber auch das **Skibergsteigen bzw. Skitourgehen** auf speziellen Routen erfreut sich wachsender Beliebtheit. Skibergsteigen – das sind Skiwanderungen mit Skiern, die bergauf dank einer speziellen Bindung als „Langlaufskier“ dienen und bei Bedarf blitzschnell wieder zu Abfahrtskier werden.

Im Riesengebirge sind an die 160 Notfall-Treffpunkte (Rettungspunkte) ausgeschildert, mittels derer die Rettungsmannschaften verunglückte oder hilfsbedürftige Touristen schnell gefunden haben. Lustige **Pferdeschlitzenfahrten** durch die tief verschneite Landschaft sind unvergessliche Erlebnisse für die ganze Familie. Schneebedeckte Waldwege, Glöckchengeläut, der Duft des Waldes und der stampfenden Pferde – das vergisst man nicht so schnell. Das Eisklettern am **Eisfall** im Elbgrund/Labský důl oder an der Eiswand in Svatý Petr sind da schon ausgesprochene Adrenalin-Aktivitäten – diesen Adrenalin-Spaß muss man sich allerdings im Voraus buchen.

Ausführliche Informationen über winterliche Aktivitäten, Skizentren oder Loipen gewünscht, Bei www.krkonose.eu reinschauen! Aktuell gespurte Loipen: www.bilestopy.cz

TEILEN SIE IHRE ERLEBNISSE AUS DEM RIESENENGBIRGE MIT UNS



Krkonose.eu



#krkonoseeu



@Krkonose_eu



Krkonoše Svazek

Die ‚ZEHN GEBOTE‘ für einen sicheren Aufenthalt in den Bergen:

1. Planen Sie immer sorgfältig die Route der Tour und die erforderliche Ausrüstung (angemessene Bekleidung, Ersatzhandschuhe, Medikamente, Rucksackapotheke und gute Wanderkarte).
2. Planen Sie die Tour unter Berücksichtigung der physischen und psychischen Kondition des schwächsten Mitglieds der Gruppe.
3. Informieren Sie sich im Voraus über die aktuelle Wetterlage auf den Riesengebirgskämmen, sowie über die Schnee- und Lawinensituation.
4. Informieren Sie Ihren Zimmervermieter vor dem Aufbruch über die geplante Route Ihrer Tour und die voraussichtliche Rückkehrzeit.
5. Verwenden Sie die Wanderkarte richtig, machen Sie sich mit allen Formen der Wanderwegmarkierung und dem Sinn der sog. ‘Notfall-Treffpunkte/ Rettungspunkte’ vertraut.
6. Machen Sie sich mit den Typen von Warnschildern und deren Bedeutung vertraut.
7. Verlassen Sie nicht die markierten Wege und respektieren Sie die Stangenmarkierung.
8. Vergessen Sie nie, ein voll geladenes Mobiltelefon mit der gespeicherten Nummer des Bergrettungsdienstes oder Medizinischen Rettungsdienstes auf die Tour mitzunehmen!

9. Prägen Sie sich die Verhaltensregeln bei außergewöhnlichen Situationen ein – wenn man sich verirrt hat, bei Lawinensturz oder beim Absturz in ausgesetztem Gelände.
10. Unterschätzen Sie niemals die Gefahren der Bergwelt und gefährden Sie weder sich selbst, noch andere Personen durch unbesonnenes Verhalten.



Bergrettungsdienst
Nonstop-Rufnummer: +420 1210, +420 602 448 338,
+420 499 433 230, www.hscr.cz



Downloaden Sie zu Ihrer Sicherheit die Rettungs-App „Záchranka“ – wenn Sie in Schwierigkeiten geraten, kann Sie der Bergrettungsdienst mithilfe der GPS-Daten Ihres Smartphones viel leichter finden.

Tipps zu Skiausflügen

Aus Špindlerův Mlýn nach Strážné (12 km)

Diese Skitour beginnt im Skigebiet Sv. Petr, nahe der Talstation der Sesselliftbahn nach Pláni (Planur). Nun geht es bequem auf der Riesengebirgsmagistrale entlang, bis wir nach 4 km an der Wegkreuzung „Struhadla“ angelangt sind. Hier biegen wir rechts ab, um auf dem Höhenlinienweg den Berg Reibeisen/Struhadlo (1001 m ü. NN) zu umlaufen. Hier fahren wir auf dem gelb markierten Wanderweg nach Strážné hinab.



Mit der Seilbahn nach Přední Pláň hinauf, hier nach links zur Wegkreuzung vor der Jagdhütte abbiegen. Entlang der Riesengebirgsmagistrale bis zur Wegkreuzung „U Krásné Pláně“ und von hier weiter nach Strážné.

Rund um den Schwarzen Berg – Černá hora (25 km)

Aus Pec pod Sněžkou mit der Seilbahn hinauf zum Braunberg/Hnědý vrch. Auf einer gespurten Loipe in Richtung Waldbau/Lesní bouda, hinter der wir wieder zur Riesengebirgsmagistrale gelangen, die uns bis zur Kolíner Baude geleitet. Von hier geht es geradeaus weiter zur Schwarzschatzbaude/Černá bouda, zur Sokolská bouda und zur Zinneckerobaude. Auf der Schwarzenbergstraße geht es zu einem ausgeschilderten Skiwanderweg und auf diesem um den Schwarzen Berg/Černá hora herum, bis wir bei der Kolíner Baude wieder auf die Riesengebirgsmagistrale stoßen. Auf dem Weg „Javorské cesta“ fahren wir nach Pec pod Sněžkou hinab.

Aus Horní Malá Úpa nach Žacléř (17 km)

Vom Parkplatz in Horní Malá Úpa (Grenzbauden) geht es auf einer Loipe bis zur

Dorfkirche, dort biegen wir links ab und laufen über „Cestník“ entlang der polnischen Staatsgrenze nach Horní Albeřice. Von hier geht es wieder zur Staatsgrenze hinauf und dann, nachdem wir am Rehorkreuz/ Rýchorský kříž nach links abgebogen sind, in flotter Abfahrt nach Žacléř/Schatzler hinab.

Die Skiwanderungen auf den Kämmen des Riesengebirges führen durch die streng geschützte I. Zone des Nationalparks Riesengebirge, in der man sich ausschließlich auf markierten Wanderwegen oder Skiwegen mit Stangenmarkierung bewegen darf und auch dies nur bei ausreichender Schneedecke. Werfen Sie bitte unterwegs Ihre Abfälle nicht einfach weg, sondern nehmen Sie diese wieder im Rucksack mit.



Vydal Krkonoše – svazek měst a obcí 2019
Zámek 1, 54301 Vrchlabí, svazek@krkonose.eu, www.krkonose.eu



www.krkonose.eu