

# Zhodnocení aktivit 2016



# KRKONOŠE

## svazek měst a obcí

40 měst a obcí



Benecko

Bukovina u Čisté

Čermná

Černý Důl

Dolní Branná

Dolní Dvůr

Dolní Kalná

Dolní Lánov

Harrachov

Horní Branná

Horní Kalná

Horní Maršov

Hostinné

Jablonec nad Jizerou

Janské Lázně

Jestřabí v Krkonoších

Jilemnice

Klásterská Lhota

Kořenov

Košťálov

Kunčice nad Labem

Lánov

Malá Úpa

Martinice v Krkonoších

Mladé Buky

Paseky nad Jizerou

Pec pod Sněžkou

Poniklá

Prosečné

Rokytnice nad Jizerou

Roztoky u Jilemnice

Rudník

Studenec

Strážné

Svoboda nad Úpou

Špindlerův Mlýn

Vítkovice

Vrchlabí

Vysoké nad Jizerou

Žacléř

# Zhodnocení aktivit 2016



## Partneři



Zhodnocení aktivit 2016



# Hospodaření

Přehled hospodaření Svazku k 31.12.2016

Finanční prostředky získané prostřednictvím příspěvků do Fondu cestovního ruchu byly použity na kofinancování vlastního podílu k získaným dotacím a na úhradu nákladů spojených s realizací celokrkonošských projektů na podporu cestovního ruchu regionu KRKONOŠE

Přehled dotací a grantů v roce 2016

Schválený rozpočet na období roku 2017



## Zhodnocení aktivit 2016 – Hospodaření k 31. 12. 2016

### I. ROZPOČTOVÉ PŘÍJMY

Paragraf	Položka	Text	Schválený rozpočet	Rozpočet po změnách	Výsledek od počátku roku
a	b		1	2	3
0000	4116	Ostatní neinv.přijaté transfery ze st. rozpočtu		13 086,00	13 085,79
0000	4121	Neinvestiční přijaté transfery od obcí	591 000,00	655 396,00	655 396,00
0000	4122	Neinvestiční přijaté transfery od krajů		1 939 000,00	1 939 000,00
0000	4123	Neinvestiční přijaté transfery od regionálních rad		1 807 892,00	1 807 891,19
0000	4129	Ostatní neinv.přij.transf. od rozp. územní úrovně		8 249,00	8 249,00
0000		Bez ODP	591 000,00	4 423 623,00	4 423 621,98
2143	2111	Příjmy z poskytování služeb a výrobků	718 500,00	1 262 454,00	994 225,00
2143	2141	Příjmy z úroků (část)	3 000,00	3 000,00	2 945,19
2143	2321	Přijaté neinvestiční dary	50 000,00	50 000,00	
2143	2324	Přijaté nekapitálové příspěvky a náhrady		1 066 751,00	1 061 534,36
2143		Cestovní ruch	771 500,00	2 382 205,00	2 058 704,55
ROZPOČTOVÉ PŘÍJMY CELKEM			1 362 500,00	6 805 828,00	6 482 326,53





## Zhodnocení aktivit 2016 – Hospodaření k 31. 12. 2016

II. ROZPOČTOVÉ VÝDAJE					
Paragraf	Položka	Text	Schválený rozpočet	Rozpočet po změnách	Výsledek od počátku roku
a	b		1	2	3
2143	5011	Platy zaměst. v pr.poměru vyjma zaměst. na služ.m.	800 000,00	947 126,00	608 050,00
2143	5021	Ostatní osobní výdaje	120 000,00	365 000,00	268 140,00
2143	5024	Odstupné		64 874,00	64 874,00
2143	5031	Povinné poj.na soc.zab.a přísp.na st.pol.zaměstnan	200 000,00	253 000,00	152 015,00
2143	5032	Povinné poj.na veřejné zdravotní pojištění	72 000,00	91 000,00	54 723,00
2143	5038	Povinné pojistné na úrazové pojištění	4 000,00	4 000,00	2 973,00
2143	5137	Drobný hmotný dlouhodobý majetek		29 999,00	29 999,00
2143	5139	Nákup materiálu j.n.	20 000,00	20 000,00	18 655,00
2143	5156	Pohonné hmoty a maziva	80 000,00	80 000,00	40 896,52
2143	5161	Poštovní služby	5 000,00	5 074,00	5 074,00
2143	5162	Služby telekomunikací a radiokomunikací	20 000,00	20 000,00	8 527,00
2143	5163	Služby peněžních ústavů	15 000,00	15 000,00	12 999,19
2143	5164	Nájemné	15 000,00	30 000,00	27 447,00
2143	5166	Konzultační, poradenské a právní služby	15 000,00	15 000,00	14 278,00
2143	5169	Nákup ostatních služeb	738 000,00	1 936 487,00	1 786 475,73
2143	5171	Opravy a udržování	20 000,00	20 000,00	12 103,31
2143	5173	Cestovné (tuzemské i zahraniční)	285 000,00	365 000,00	154 164,43
2143	5175	Pohoštění	45 000,00	45 550,00	45 550,00
2143	5229	Ostatní neinv.transfery nezisk.a podob.organizacím	6 000,00	6 000,00	3 500,00
2143	5321	Neinvestiční transfery obcím	50 000,00	50 000,00	
2143	5323	Neinvestiční transfery krajům	73 000,00	79 300,00	79 300,00
2143	5362	Platby daní a poplatků státnímu rozpočtu	140 000,00	195 000,00	172 755,00
2143		Cestovní ruch	2 723 000,00	4 637 410,00	3 562 499,18
6320	5163	Služby peněžních ústavů	15 000,00	15 000,00	12 625,00
6320		Pojištění funkčně nespecifikované	15 000,00	15 000,00	12 625,00
ROZPOČTOVÉ VÝDAJE CELKEM			2 738 000,00	4 652 410,00	3 575 124,18

# Zhodnocení aktivit 2016

## - Přehled získaných dotací a grantů



### Královéhradecký kraj

- |  |                           |
|--|---------------------------|
| - Regionální rozvoj –                      | 300.000,- Kč (90% dotace) |
| - Podpora svazku –                         | 55.000,-Kč (20% dotace)   |
| - Propagace cyklobusů –                    | 164.000,- Kč (90% dotace) |
| - Úprava běžeckých tratí sezóna 2015/2016- | 630.000,- Kč (90% dotace) |

### Liberecký kraj

- |   |                            |
|---|----------------------------|
| - Regionální rozvoj –                       | 200.000,- Kč (100% dotace) |
| - Datové sklady –                           | 250.000,- (90% dotace)     |
| - Úprava běžeckých tratí sezóna 2015/2016 – | 450.000,- (100% dotace)    |

### Město Trutnov

- |                         |                           |
|-------------------------|---------------------------|
| - Propagace cyklobusů – | 90.000,- Kč (100% dotace) |
|-------------------------|---------------------------|

### Czech Tourismu

- |   |                           |
|---|---------------------------|
| - Zvýšená podpora projektu „Pohádkové Krkonoše“ – | 50.000,- Kč (100% dotace) |
|---|---------------------------|



## Zhodnocení aktivit 2016 – Rozpočet 2017 – schválený VH dne 6.12.2016

Položka	Výdaje	Schválený rozpočet 2016	Schválený rozpočet 2017
5011	Mzdové prostředky	800 000	772 300
5021	DPP	120 000	120 000
5031	Sociální pojištění 25%	200 000	165 000
5032	Zdravotní pojištění 9%	72 000	59 400
5038	Pojištění mezd	4 000	3 000
5156	Pohonné hmoty	80 000	65 000
5139	Drobný materiál	20 000	20 000
5173	Cestovné veletrhy	35 000	25 000
5173	Cestovné ostatní	250 000	200 000
5169	Účetnictví	144 000	144 000
5161	Poštovné	5 000	6 000
5163	Bankovní poplatky	15 000	8 400
5162	Telefony	20 000	12 000
5164	Nájemné	15 000	15 000
5166	Audit, právní služby	15 000	15 000
5171	Opravy a údržba	20 000	20 000
5169	Parkovné	5 000	3 000
5169	Programové služby	15 000	15 000
5169	Správa webu	44 000	51 000
5169	Ostatní služby (inzerce, tisk propag. mat.)	40 000	50 000
5169	Náklady na veletrhy	40 000	30 000
5229	Členské příspěvky	6 000	6 000
5362	Platby daní a poplatků (DPH)	140 000	115 000
6320/5163	Pojištění majetku	15 000	15 000
5175	Pohoštění VH, akce, press trip, vouchery	45 000	45 000
5323	Výdaje na cyklobusy (OREDO)/ztrátovost	73 000	73 000
5169	KHK - úprava běžeckých tratí 2017	0	650 000
5169	LBK úprava běžeckých tratí 2017	450 000	400 000
	Výdaje celkem	2 688 000	3 103 100

Položka	Příjmy	Schválený rozpočet 2016	Návrh 2017
4121	Členské příspěvky	193 500	185 000
4121	Příspěvky obcí do FCR	397 500	381 000
2111	Příjem od upravovatelů ve výši 10%		70 000
2111	Příjem od podnikatelů do FCR	718 500	566 000
2321	Uniq – kulturní akce	50 000	0
2141	Úroky z účtu	3 000	3 000
4122	LBK-RR - doplatek 10% při ukončení reali		20 000
4122	LBK běžky - doplatek po ukončení real. v 2017	0	40 000
	Příjmy celkem	1 362 500	1 265 000
	Rozdíl příjmy a výdaje	-1 325 500	-1 838 100
			630 000
	Mínusový zůstatek ovlivňují výdaje na úpravu běžeckých tratí (příjem v roce 2016, výdaje proběhnou v 2017).		360 000



Zhodnocení aktivit 2016



## Aktivity Svazku – Regionální rozvoj

# Zhodnocení aktivit 2016

## - Regionální rozvoj



- Řídící skupina k realizaci Integrované strategie regionálního rozvoje Krkonoš – výběr a schválení 23 prioritních projektů pro region Krkonoše pro období 2017-2018



# Zhodnocení aktivit 2016

## - Regionální rozvoj



Schválený Akční plán pro období 2017-2018 tvoří 23 prioritních projektů z oblastí:

- Doprava, dopravní dostupnost a telekomunikace – infrastruktura, rozsah dopravní obslužnosti území
- Sociální soudržnost a veřejné služby – zdravotnictví, sociální služby, legislativa
- Ekonomika a lidské zdroje – školství, podpora místních podnikatelů (spolupráce s hospodářskými komorami, pořádání odborných seminářů k aktuálním tématům např. EET)
- Cestovní ruch – podpora celokrkonošských projektů (Krkonoše od jara do podzimu, Krkonoše na sněhu, Krkonošská tradice a řemesla, Monitoring cestovního ruchu, V hlavní roli Krkonoše)
- Životní prostředí a přírodní zdroje – projekty Správy KRNAP – Rekonstrukce Krkonošského muzea, Analýza odtokových poměrů, socioekonomická studie návštěvnosti Krkonoš

# Zhodnocení aktivit 2016

## - Regionální rozvoj



- Pracovní skupina k přípravě Plánu péče KRNAP 2020, cestovní ruch (propojování areálů)
  - Skupina vznikla pod hlavičkou svazku Krkonoše - svazek měst a obcí za účelem přípravy návrhu řešení (sjednocení zájmů skiareálů, obcí) pro jednání se Správou KRNAP
  - Výstupem bude geografické zpracování rozvoje a propojení skiareálů,
  - Vrstva sjezdového lyžování bude doplněna o běžecké lyžování, pěší zimní turistiku, cyklodopravu
  - Komplexní podklad za oblast cestovní ruch pro přípravu Plánu Péče KRNAP 2020





# Informační web „Regionálního rozvoje – region KRKONOŠE“



**Regionální rozvoj Krkonoše**

Úvod | Regionální rozvoj | Příležitosti v území | Dokumenty | Partneři | Fotogalerie | Kontakty

## Integrovaná strategie rozvoje regionu Krkonoše

Konečná verze strategie a dokumenty k její implementaci

Tento projekt byl spolufinancován z ISRR prostřednictvím Evropské unie.

### Dokumenty ke stažení

Zveřejněno	Dokument
21.01.2016	ISRR Krkonoše - AKTUALIZACE Průběžný cílový plán 2013-2021 (135.50 Kb)
26.05.2015	Wyciąg ze Zintegrowanej Strategii Rozwoju Regionu Karkonoszy - Příklad výtahu z ISRR do polštiny. Spolufinancováno z ERDF prostřednictvím Euroregionu Glacensis. <ul style="list-style-type: none"><li>Wyciąg ze Zintegrowanej Strategii Rozwoju Regionu Karkonoszy - A. Analiza sytuacyjna.pdf (2.26 Mb)</li><li>Wyciąg ze Zintegrowanej Strategii Rozwoju Regionu Karkonoszy - B. Analiza SWOT.pdf (610.63 Kb)</li><li>Wyciąg ze Zintegrowanej Strategii Rozwoju Regionu Karkonoszy - C. Ciepły projekt.pdf (874.30 Kb)</li><li>Wyciąg ze Zintegrowanej Strategii Rozwoju Regionu Karkonoszy - D. Ciepły projekt.pdf (197.15 Kb)</li><li>Link - Spółdzielczość.pdf (47.35 Kb)</li></ul>
25.05.2015	Wyciąg z ISRR - k przykładu do polštiny - Spolufinancováno z ERDF prostřednictvím Euroregionu Glacensis. <ul style="list-style-type: none"><li>Wyciąg z ISRR Krkonoše - A. Situacja analizy.pdf (2.25 Mb)</li><li>Wyciąg z ISRR Krkonoše - B. Wyciąg.pdf (600.35 Kb)</li><li>Wyciąg z ISRR Krkonoše - C. Nawiązanie.pdf (817.26 Kb)</li><li>Wyciąg z ISRR Krkonoše - D. Implementacja.pdf (391.37 Kb)</li></ul>
08.12.2014	ISRR Krkonoše - B. Buj (33.34 Kb)

[www.rozvoj.krkonoše.eu](http://www.rozvoj.krkonoše.eu)

# Zhodnocení aktivit 2016



## Připravované projekty Svazku Krkonoše

- Projekt ČR – PR PO 4 „Sít' hospodářského rozvoje česko-polského příhraničí“ – projekt schválen
  - hodnota naší části 90.101,7 Eur, dotace 85 %, vedoucí partner - KARR (Krkonošská agentura regionálního rozvoje Jelení hora), Okresní Hospodářská komora Jablonec nad Nisou, Krajská Hospodářská komora Hradec Králové, Izba Gospodarcza "Śląsk", Sudecka Izba Przemysłowo -Handlowa w Świdnicy
  - realizace jazykových kurzů polského jazyka, zajímavé workshopy pro podnikatele (např. online reklama, měření úspěšnosti reklamy, zkušenosti EET, apod...)
- Fond malých projektů – Krkonošské tradice a řemesla ožívají – žádost bude podána v březnu 2017
  - hodnota projektu 490.590 Kč, dotace 85 %, partner Jeleniogorsky powiat Jelení Hora
  - realizace společné marketingové kampaně partnerů, která má za cíl ukázat Krkonoše jako jeden celek přinášející návštěvníkům nové možnosti (krkonošské tradice, regionální výrobu, tradiční budní hospodaření či představení typických roubenek, jako kulturního dědictví)



Zhodnocení aktivit 2016



Informace o plnění záměrů obsažených v plánu  
činnosti Svazku na rok 2016 v oblasti cestovního  
ruchu

# Zhodnocení aktivit 2016

## - Cestovní ruch



## Nástroje podpory cestovního ruchu

### Online reklama

- [www.krkonose.eu](http://www.krkonose.eu) – sledovanost 2 mil. návštěvníků za posledních 10 měsíců
- Facebook
- Instagram
- Seznam – Sklik – PR profilu, PR silného aktuálního tématu (cyklobusy, .)
- Google – PR profilu, PR silného aktuálního tématu (cyklobusy, ..)
- Newsletter
- Top Akce

### Tiskoviny

- Krkonošská sezóna
- Letáky – Krakonoš, Cyklobusy, Pohádkové Krkonoše

### Spoty

- Stream.cz pořad Výlet'ák

# Zhodnocení aktivit 2016

## - Cestovní ruch



### Veletrhy a prezentace regionu 2016

- Holiday World Praha
- Infotour Hradec Králové
- Euroregiontour Jablonec nad Nisou
- Regiony ČR Lysá n/L
- For Bikes Praha
- Tourtec Jelenia Gora
- Piknik nad Odrou Szczecin
- Krajský den Libereckého kraje
- Dožínky Hradec Králové
- Olympijský park Pardubice
- ITEP Plzeň

### Presstrip, fam trip

- v dubnu 2016 realizován presstrip dánských novinářů

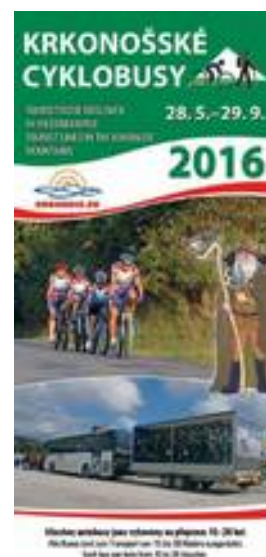
- Propagační materiály prostřednictvím krajů:  
Reisemarkt Drážďany, MTT Wroclaw, ITB Berlín, Konvent Löbau, Opole, Sportlife Brno, TUC Lipsko, Utrecht, Salzburg

# Zhodnocení aktivit 2016

## - celokrkonoské projekty



Krkonošské cyklobusy – svazek je koordinátorem projektu





# Krkonošské cyklobusy 2016

Rok 2016 – 13. ročník

V provozu od 28.5. do 29.9.2016



V roce 2016 přepraveno 37.173 osob  
a 4.358 kol

Financuje:

Královéhradecký kraj

Liberecký kraj

Krkonoše – svazek měst a obcí

Sdružení Podzvičinsko

Město Trutnov

Svazek obcí Jestřebí hory



# Zhodnocení aktivit 2016

## - celokrkonoské projekty



## Krkonoše lyžařský běžecký ráj

Krkonoše – svazek měst a obcí

- zajišťuje administraci žádostí o dotace na úpravu běžeckých tratí z rozpočtu krajů
- uzavírá smlouvy s upravovateli, koordinuje jejich činnost, řeší úpravu se Správou KRNAP, organizuje porady s upravovateli, vyhodnocuje sezóny
- za období 2010 až 2016 svazek získal z rozpočtu krajů na úpravu běžeckých tratí celkem 5,1 mil. Kč

Tabulka Kč, mth a km v sezonách 2010 - 2016

Sezona	KHK		LBC		Nadace ČEZ		Celkem mth.	Kč/mth.	Celkem km za sezonu	Celkem Kč za sezonu
	Kč	Kč/mth.	Kč	Kč/mth.	Kč	Kč/mth.		KHK+LBC		
2010/2011	500 000	447	245 000	279	0	0	1 893	363	13 643	745 000
2011/2012	405 000	269	300 000	241	342 000	118	2 898	314	19 872	1 047 000
2012/2013	500 000	354	300 000	307	0	0	2 249	331	12 134	800 000
2013/2014	500 000	483	74 450	369	116 600	91	1 276	472	7 071	691 050
2014/2015	500 000	288	300 000	301	65 000	21	3 033	305	21 062	865 000
2015/2016	526 019	473	445 250	554	0	0	2 062	514	13 935	971 269
Celkem:	2 931 019	386	1 664 700	342	523 600	230	13 411	383	87 717	5 119 319



# Zhodnocení aktivit 2016

- celokrkonoské projekty



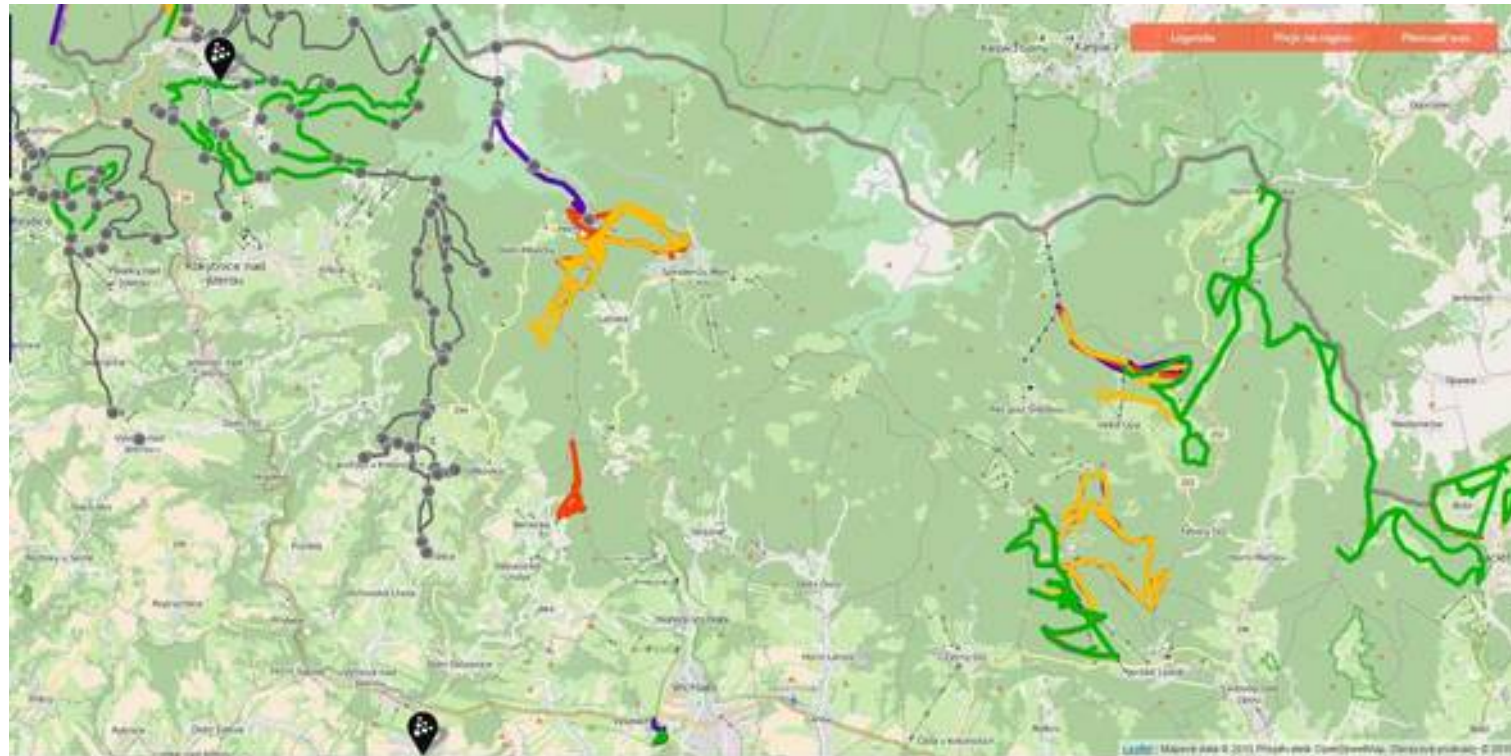
Zhodnocení zimní sezóny s upravovateli lyžařských běžeckých tras a  
příprava sezóny 2016 / 2017



Nevstupujte do běžecké stopy. Děkujeme.  
Do not walk on ski trails. Thank you.  
Nie chodźcie po szlakach narciarskich. Dziękuję.



# Aktuální přehled o upravenosti běžeckých tratí - data jsou přenášena z GPS



Poslední úpravy
Stáří do 1 dne
Stáří do 2 dnů
Stáří do 3 dnů
Stáří do 7 dnů

[www.krkonose.eu/cs/bezky](http://www.krkonose.eu/cs/bezky)  
[www.bilestopy.cz](http://www.bilestopy.cz)



# Zhodnocení aktivit 2016

- celokrkonoské projekty



Projekt Pohádkové Krkonoše –  
naučného programu pro děti ZŠ a MŠ

zesílená propagace projektu formou zábavně-

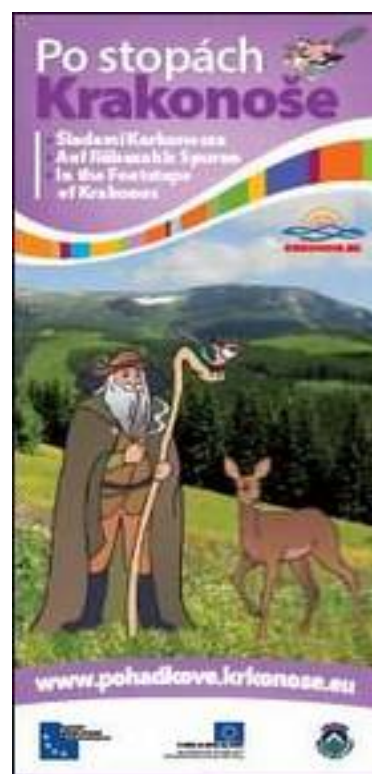


# Zhodnocení aktivit 2016

## - Cestovní ruch



Ediční, tiskové a další aktivity  
na podporu CR v Krkonoších





# Zhodnocení aktivit 2016

## - Cestovní ruch



### Trhací informační mapy – Zima v Krkonoších





# Zhodnocení aktivit 2016

## - Cestovní ruch



## Trhací informační mapy – Cykloturistika v Krkonoších



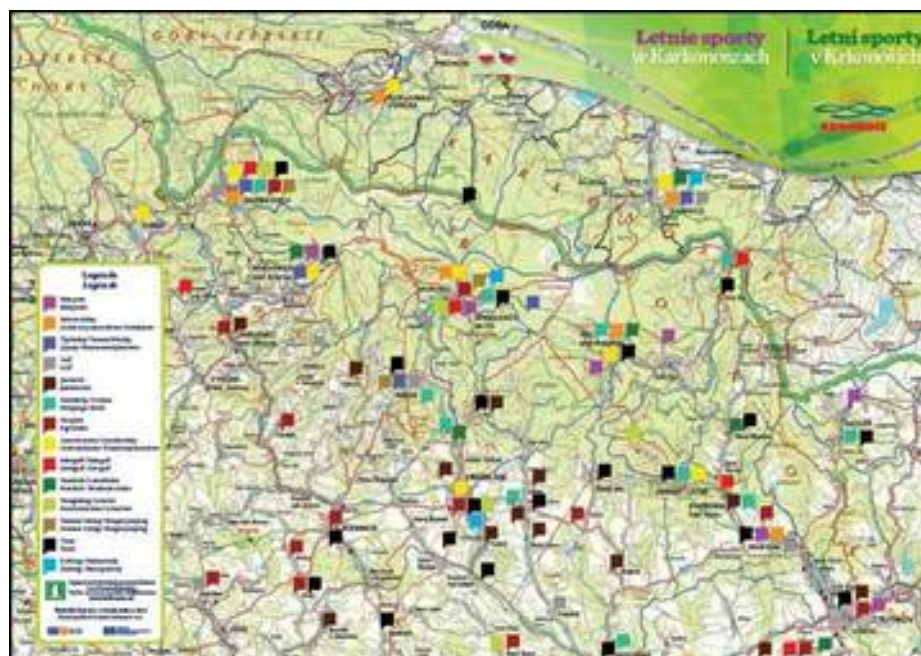


# Zhodnocení aktivit 2016

## - Cestovní ruch



### Trhací informační mapy – Letní sporty v Krkonoších





# Zhodnocení aktivit 2016

## - Cestovní ruch



Trhací informační mapy - Tipy na výlety pro rodiny s dětmi





# Zhodnocení aktivit 2016

## - Cestovní ruch



Trhací informační mapy - Tipy na výlety na 4 dny





# Zhodnocení aktivit 2016

## - Cestovní ruch



Trhací informační mapy - Co dělat když v Krkonoších prší



# Zhodnocení aktivit 2016

## - Cestovní ruch



## Elektronická publikace Lázeňství v Krkonoších



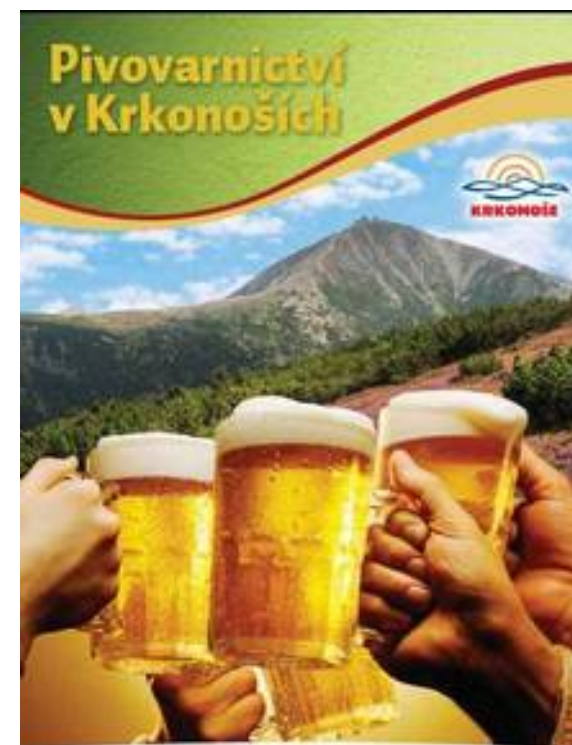


# Zhodnocení aktivit 2016

## - Cestovní ruch



## Elektronická publikace Pivovarnictví v Krkonoších





www.krkonose.eu

Sledovanost 2 mil. návštěv za 10 měsíců



+ TOP Akce  
každý měsíc



## Krkonoše a Podkrkonoší



### Krkonoše jsou hory mnoha českých Nej

Jsou nejvyšší, nejnavštěvovanější, jediné s vysokohorským rázem a neuvěřitelně pestrá příroda. Najdeme zde strmé ledovcové kary i rozlehlé horské louky, skalnaté hřebeny i malebná údolíčka lemovaná roubenými domky. Zaposlouchejme se do hukotu vodopádů i tajemného ticha slati a rašelinných jezírek. A pak je zde Sněžka, tato velebná královna hor, která důstojně shlíží na celé své panství.

### Světová elita Masters ve Špindlerově Mlýně

V letošní sezoně se na českých horách nepotkáme se závodníky Světového či Evropského poháru, nicméně vrcholná akce opět nebude chybět. Od 20. do 25. března 2016 se na sjezdovkách ve Špindlerově Mlýně uskuteční FIS World Criterium Masters, tedy Mistrovství světa alpských lyžařů v kategorii Masters (více než 500 závodníků). 36. ročník šampionátu se bude konat na sjezdovkách ve Sv. Petru a na Stohu. Pro české lyžování je přídělení pořadatelsví takto významné akce velkým oceněním a důkazem, že Masters lyžování má u nás svoji tradici, početnou základnu a zejména kvalitu.



[Více informací](#)

## Krkonoše a Podkrkonoší



### První mezi českými horami

Už svou výškou jsou mezi českými pohorími výjimečné – najdete zde sedm z deseti nejvyšších hor v České republice. Velikost ale rozhodně není to jediné, na co Krkonoše dodnes lákají své návštěvníky. Ostatně, mohutnost a nepřístupnost byly dlouho spíše jejich nevýhodou. Kromě přírodních krás stojí za to vypravit se i za příběhy lidí, kteří sem přicházeli z mnoha koutů světa, aby zdejší kraj opakovaně měnili k nepoznání. Podívejte se společně s námi na Krkonoše plné slavných tradic, krásných i drsných příběhů z historie, ale také jako na oblíbený turistický region s velmi živou současností.

### Mapa republiky roztaje ve druhé půlce června

Mapou republiky je nazýváno sněhové pole na jižním svahu Studniční hory díky svému charakteristickému tvaru. Přestože leží na jižním svahu, který odtává nejdříve, sníh zde zůstává prakticky nejdéle v Krkonoších. K 25. květnu 2016 zde ležela 3,5 m vysoká sněhová vrstva a letošním maximem bylo 6,7 m. Kvalifikovaný odhad založený na výsledcích měření Mapy republiky za posledních 17 let říká, že sníh na tomto sněhovém poli roztaje s největší pravděpodobností v půlce června.

Chcete znát zdejší maximální výšku sněhu v minulých letech a zjistit, kdy Mapa republiky roztáhla nejpozději?



[Více informací](#)

NEWSLETTER každý měsíc do emailové schránky – odebírá 2.756 osob.

# Zhodnocení aktivit 2016



## Stream.cz – Pořad Výleták

- navázání spolupráce, 38 tis. zhlédnutí
- v roce 2017 podpora cyklobusů, pěší výlet Žacléřsko





# Zhodnocení aktivit 2016



## Koordinační aktivity svazku

Cílem je zajistit soustavnou vzájemnou informovanost, koordinaci, spolupráci a podporu politiky v oblasti rozvoje krkonošského regionu včetně cestovního ruchu, k naplnění cíle slouží:

- Jednání Rady svazku, Valná hromada svazku
- Spolupráce s podnikateli v oblasti cestovního ruchu přispívající do Fondu cestovního ruchu Krkonoše
- Organizace marketingových porad turistických informačních center
- Jednání Koordinační skupiny pro rozvoj CR regionu Krkonoše- zástupci sdružení na podporu cestovního ruchu v obcích + pracovníci měst a obcí s odpovědností za CR
- Spolupráce se Związkiem Gmin Karkonosze a další polští partneři
- Řídící skupina Realizace ISRRK
- zapojení Svazku do aktivit podporujících CR v rámci Asociací turistických regionů ČR a Fóra CR ČR, MMR a dalších centrálních orgánů
- Spolupráce se Správou KRNAP, Radou KRNAP
- Spolupráce s Krkonošskou horskou službou
- Spolupráce s Asociací hotelů a restaurací, Asociací horských středisek
- Spolupráce s hospodářskými komorami (Jablonec nad Nisou, Trutnov)
- Účast na jednání koordinátorů CR v krajích a vybraných turistických regionech pořádaných CzechTourism
- Svazek je členem Komise Rady Královéhradeckého kraje pro cestovní ruch
- Svazek je členem Sdružení CR pro Liberecký kraj
- Spolupráce s Euroregiony Glacensis a Nisa

Zhodnocení aktivit 2016



## Plán aktivit na rok 2017

### A) Postupná realizace Integrované strategie rozvoje regionu Krkonoše

Postupná realizace prioritních projektů schváleného Akčního plánu 2017-2018

Informační web k regionálnímu rozvoji

### B) Realizace prioritních projektů na podporu cestovního ruchu

- 1) Naplňování Strategie rozvoje CR
- 2) Marketingový plán podpory CR v regionu na 2017
- 3) Příprava marketingového plánu podpory CR v regionu na 2018
- 4) Prezentace na veletrzích a výstavách
- 5) Krkonoše – lyžařský běžecký ráj
- 6) Krkonoše ze sedla kola
- 7) Krkonošské cyklobusy



# Zhodnocení aktivit 2016



## B) Realizace prioritních projektů na podporu cestovního ruchu

8) Pohádkové Krkonoše

9) Labská cesta Od pramene Labe

10) Distribuce propagačních materiálů

11) Tiskové zprávy

12) Informační regionální turistický portál [www.krkonose.eu](http://www.krkonose.eu), [www.pohadkove.krkonose.eu](http://www.pohadkove.krkonose.eu), sociální sítě, mobilní aplikace, newsletter, Top akce

13) Turistické noviny Krkonošská sezona

14) Press tripy, fam tripy

15) Koordinační aktivity Svazku

Zhodnocení aktivit 2016



Děkujeme za Vaši podporu a těšíme se na další spolupráci s Vámi jak v oblasti regionálního rozvoje, tak v oblasti podpory rozvoje cestovního ruchu regionu Krkonoše.

Pěknou zimu Vám přeje  
kolektiv pracovníků Svazku Krkonoše!

