

# Dem Wintersport in Tschechien frönen



© Czech Tourism

**Ja, auch bei den Nachbarn kann man Schifahren. Ein neuer Katalog informiert.**

Tschechiens Grenzen werden beinahe gänzlich von Bergketten gebildet. In der Vergangenheit brachte es den Bewohnern einen Sicherheitsvorteil. Heute profitieren vor allem die Skifahrer. U. a. vom Czech Skipass, der in 23 Skizentren gilt.

Der Böhmerwald ist einer der ältesten Bergregionen in Europa und trägt seit jeher stolz ihren slawischen Namen, der übersetzt „tiefer Wald“ bedeutet. Die Skier wurden hier einst aus Eschenbrettern mit angenagelten Lederriemen und einem einzelnen zwei Meter langen Stock mit Spitze hergestellt. Während die Ausrüstung und Techniken von Innovation zu Innovation anspruchsvoller wurden, blieb die Natur um sie herum so schön wie eh und je.

Allein die Meereshöhe mache aus diesem Gebirge etwas Besonderes, heißt es in einer Aussendung des Tourismus Büros. Im Riesengebirge finde man sieben der zehn höchsten tschechischen Berge. In Tschechien seien die einmaligen Skibedingungen und die Infrastruktur wesentliche Gründe für einen Winterurlaub. Die Skigebiete im Riesengebirge könne mit denen in den Alpen verglichen werden. Und Spindlermühle werde nicht ohne Grund das tschechische Aspen genannt. Abenteuerlustige können ihr Können in Spindlermühle an der 14 Meter hohen Eiskletterwand erproben, eine Rodelbahn hinabklettern oder sich von Hunden auf die Bergrücken ziehen lassen.

## Unterwegs in Tschechien mit dem Czech Skipass

Auch in diesem Jahr soll die Erfolgsgeschichte des Czech Skipass fortgesetzt werden, einer Saison-Dauerkarte, mit der die Gäste in den 23 großen Zentren in ganz Tschechien Ski fahren können. Der Czech Skipass bietet insgesamt 190 km Pisten, 34 Seilbahnen und 141 Lifte. Der Preis für den ganzjährigen Skipass beträgt 410 EUR für Erwachsene, 335 EUR für Jugendliche im Alter von 12-17 Jahren und Senioren (63+). Für Kinder von 6 bis 12 Jahren kostet er 300 EUR.

## Mehr Informationen

Die Broschüre "Tschechische Bergwelten" kann online eingesehen werden unter: [http://pdf.czechtourism.com/czech\\_mountains\\_winter\\_de/](http://pdf.czechtourism.com/czech_mountains_winter_de/); sowie per Mail unter [wien@czechtourism.com](mailto:wien@czechtourism.com) und telefonisch unter 01/89 202 99 kostenlos bestellt werden. Ebenfalls neu ist eine Broschüre „Urlaub mit Kindern“.

PA/red

24. September 2019 | kam

## Artikel teilen



## STORYS



### Höhere CO2-Abgabe für First-Class Passagiere

EasyJet-Chef kritisiert geplante einheitliche Abgabe.



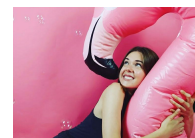
### Ferien im verschneiten Blockhaus

Motorschlittensafaris und Schneeschuhwanderungen in Finnland.



### Ob Dschungel oder Kreuzfahrt

GEO-Reisen eröffnet Niederlassung in Schladming.



### #NoFilter Museum eröffnet in Wien

Instagram-Fans können sich hier in verschiedenen Foto-Sets ablichten.



### Russland will Tourismuseinnahmen verdoppeln

Neue Touren und Lockerungen der Visabestimmungen sollen Besucher anlocken.



### Rosberg fährt auf Kempinski ab

Die Hotelkette präsentiert ihren neuen Markenbotschafter.



### Condor soll gerettet werden

Deutsche Reiseveranstalter schließen Beteiligung an dem Ferienflieger nicht aus.



### Air France übernahm ersten Airbus A 350

Die französische Fluglinie will ab 2020 die CO2-Emissionen auf Inlandsflügen ausgleichen.



## AKTUELL



### Kultur geht durch den Magen



### Markenauftritt mit Red Dot Award ausgezeichnet



### Über Nacht nach Brüssel



### VAE: Abhängen über Schluchten



### Das war die Monaco Yacht Show 2019

## WEITER ZU

**FM** – Hotel- und Gastroinfos  
**ExtraDienst** – Infos für Kommunikatoren  
**Elite** – Einmalig. Erlesen. Edel.  
**Elite-Blog** von Ekaterina Mucha

LESESWERT

## AUSGABE





#### TUI baut Partnerschaft mit Level aus

Flüge werden exklusiv für TUI-Gäste für beliebte Urlaubsdestinationen auf der Mittelstrecke buchbar sein.



#### Ab 2020 autonome Minibusse auf Lanzarote

Die Elektrofahrzeuge verzichten vollständig auf menschliche Fahrer.



#### AUA testet Roboter am Wiener Flughafen

„Paul Pepper“ soll bei Passagierbetreuung helfen.



#### Nach Adria-Pleite: Erste Strecke wird ersetzt

Brussels Airlines nimmt Flüge zwischen Ljubljana und Brüssel auf.



fix & fair: Infos für Touristiker

MG Mediengruppe GmbH  
Zieglergasse 1, 1072 Wien  
Telefon: +43 (1) 522 14 14  
[office@mgmedien.at](mailto:office@mgmedien.at)

#### Ressorts

[Aktuell](#)  
[Exklusiv](#)  
[Reiseveranstalter](#)  
[Reiseverkehr](#)  
[Airlines](#)  
[Touristik](#)  
[Personalia](#)  
[Destinationen](#)

#### Service

[Abz](#)  
[Archiv](#)  
[Termine](#)  
[Newsletter](#)  
[Mediadaten](#)  
[Datenschutz](#)  
[Kontakt](#)

#### Impressum

von faktum.at gem. §5 ECG, §14  
UGB §24 Mediengesetz  
**AGB** der [MG Mediengruppe GmbH](#)

#### Redaktion

von faktum.at:  
[online@mgmedien.at](mailto:online@mgmedien.at)  
**Feedback** zur Webseite: [office@mgmedien.at](mailto:office@mgmedien.at)

© 2019 MG Mediengruppe

#### Die Portale der MG Mediengruppe

**FM** – Hotel- und Gastroinfos

**ExtraDienst** – Infos für Kommunikatoren

**Elite** – Einmalig. Erlesen. Edel.

**Elite-Blog** von Ekaterina Mucha

– [Faktum auf Facebook](#)